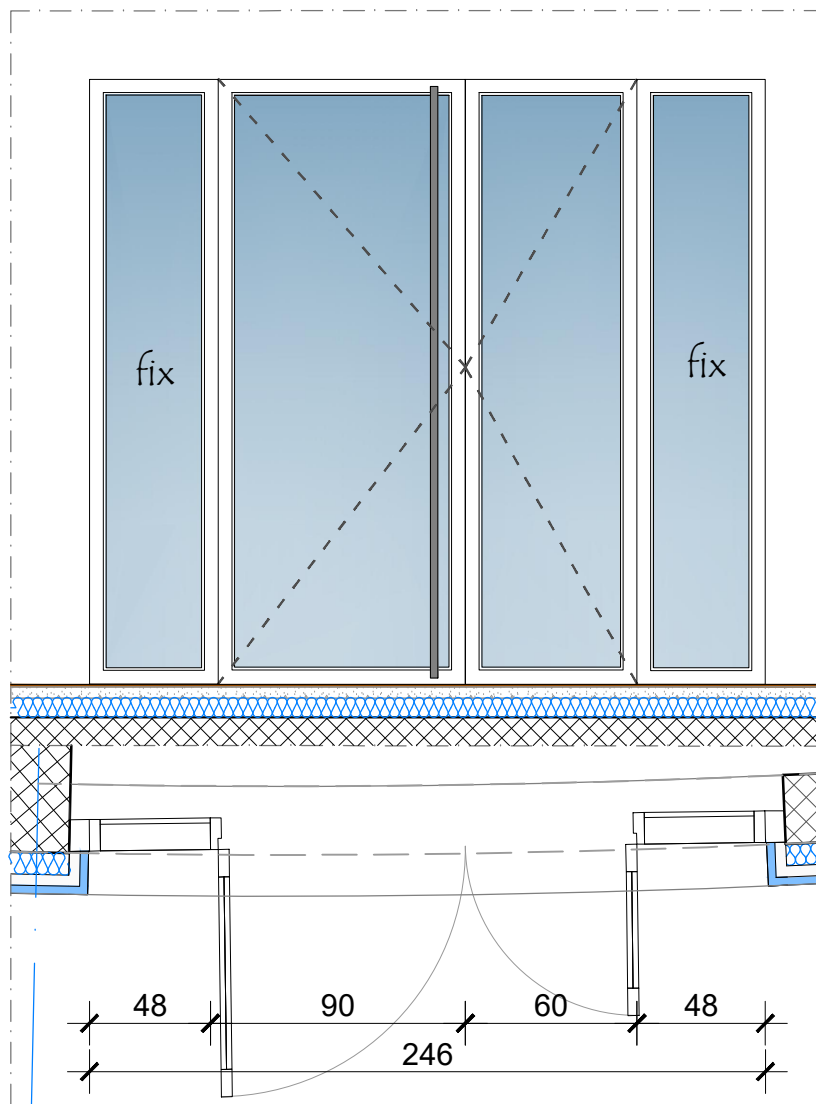


Naziv:	Šeme spoljašnjih otvora	Oznaka pozicije:	1 Staklena stijena sa dvokrilnim vratima
Konstrukcija:	Aluminijumski profili sa termoprekidom	Podrum:	/
Boja / završna obrada:	Plastifikacija u RAL-u 9007	Prizemlje:	1 kom
Ispuna:	Troslojno staklo	Sprat:	/
Mjere /cm/:	246,0 x 220,0	Ukupno:	1 kom



Opis:

- Staklena stijena dim.246,0cm x 220,0cm, sa dvokrilnim vratima dim. 150,0cm (90,0+60,0) x 220,0cm.
- Staklena stijena i vrata su od aluminijumske bravarije sa termoprekidom, sa ispunom troslojnim staklom 6mm+12+4mm+12 +4mm.
- Boja aluminijumske bravarije je RAL 9007.
- Ugradnja na blind ramu od kutijastih profila zaštićenih antikorozivnim sredstvom.
- Vrata opremiti hidraulicnim mehanizmom za samozatvaranje.
- Vrata snabdjeti bravom, šarkama i dihtung gumom na vezi krila sa štokom.
- Vrata opremiti rukohvatom od masivnog, nerđajućeg čelika Ø30mm u dužini krila, pričvršćen u gornjem i donjem dijelu krila.

Napomena:

Šeme su crtane gledano sa spoljašnje strane.
Sistem otvaranja u skladu sa šemama.
Mjere su u centimetrima.
Mjere provjeriti na licu mesta.

LIST BR.

11-1

NAZIV:

Šeme spoljašnjih otvora

STRANA BR.

176

DATUM:

Novembar 2017.

PROJEKAT:

Dječiji vrtić "Boško Buha"

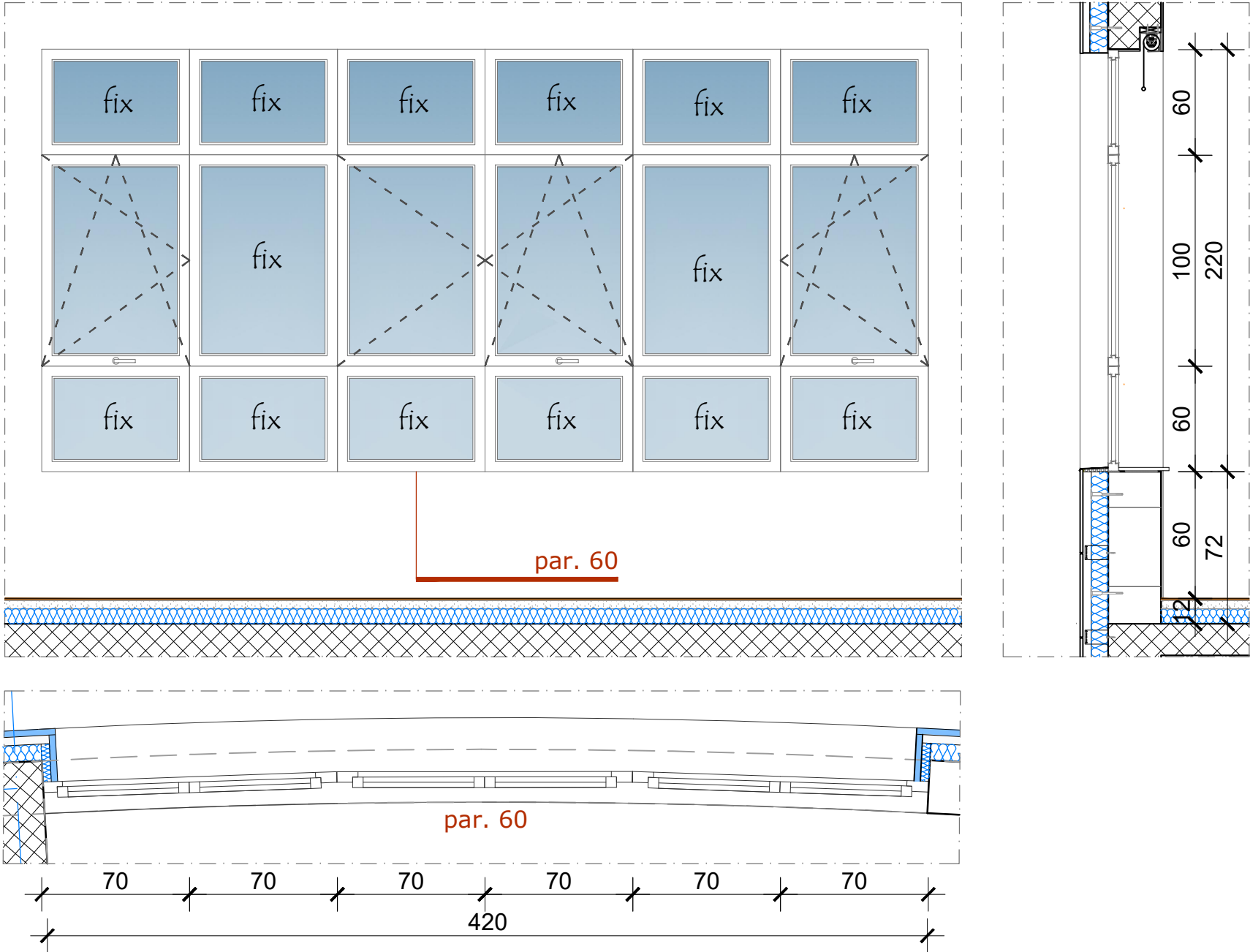
RAZMJERA:

R=1:25

LOKACIJA:

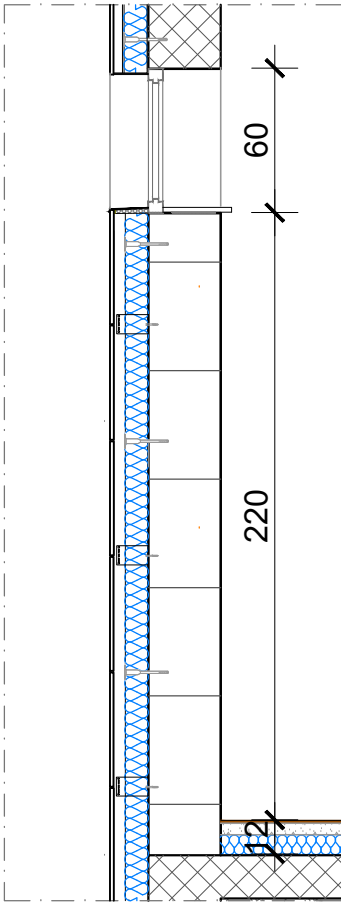
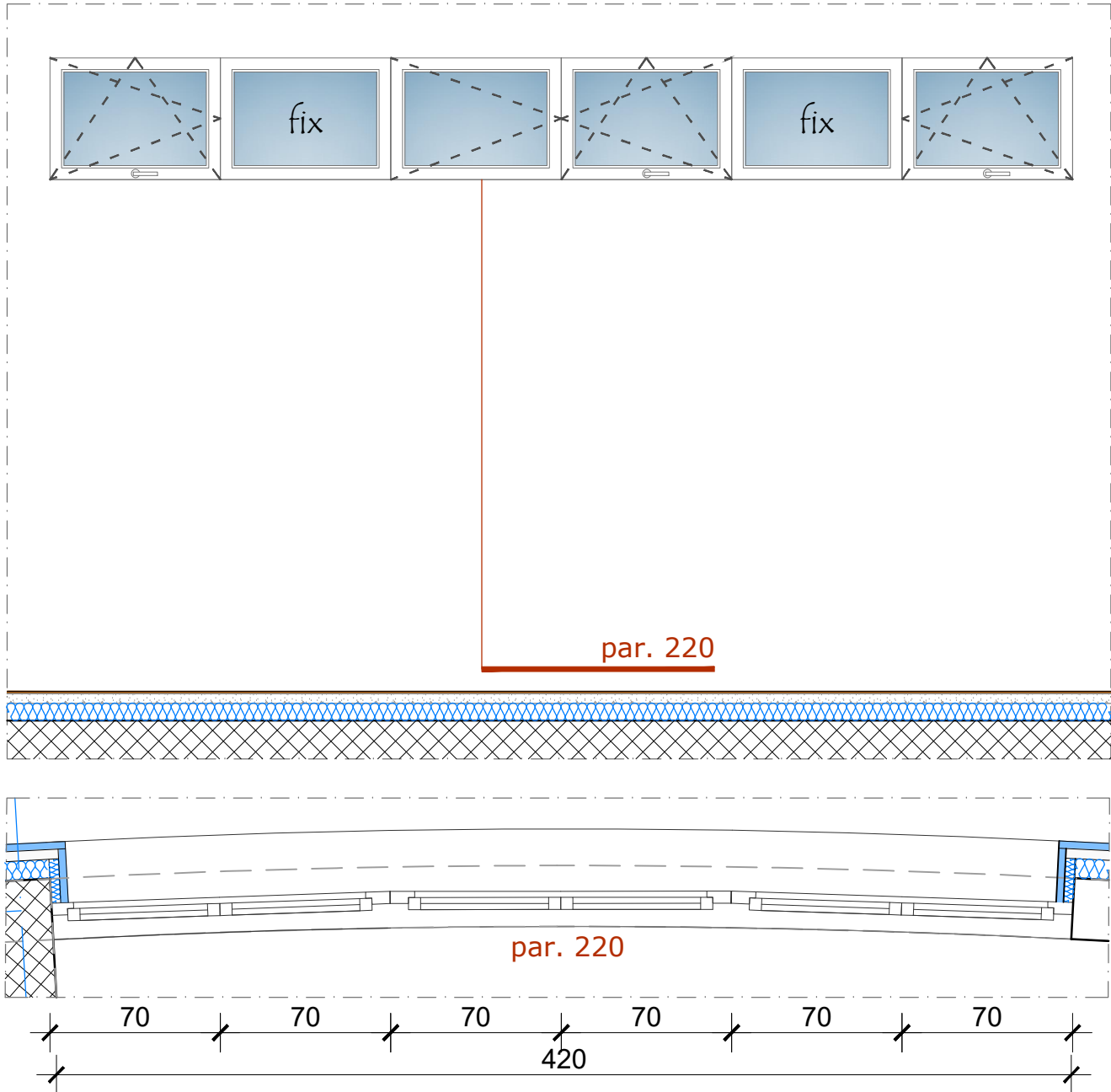
Urbanistička parcela broj 77, DUP-a zona "Centar",
definisana kao kat. parc. 1266, KO Rožaje, Opština Rožaje

Naziv:	Šeme spoljašnjih otvora	Oznaka pozicije:	2 Staklena stijena
Konstrukcija:	Aluminijumski profili sa termoprekidom	Podrum:	/
Boja / završna obrada:	Plastifikacija u RAL-u 9007	Prizemlje:	5 kom
Ispuna:	Troslojno staklo	Sprat:	/
Mjere /cm/:	420,0 x 220,0	Ukupno:	5 kom



Opis:			
<ul style="list-style-type: none">Staklena stijena dim.420,0 (6x70,0) cm x 220,0 (60,0+100,0+60,0) cm. sa 2 jednokrlna prozora dim. 70,0 x 100,0cm i jednim centralnim dvokrlnim prozorom dim. 140,0 x 100,0cm.Staklena stijena je od aluminijumske bravarije sa termoprekidom, sa ispunom od troslojnog stakla 6mm+12+4mm+12 +4mm, a prvi red fiksnih krila, ukupne dim. 420,0 x 60,0 cm, je od kaljenog stakla iz sigurnosnih razloga.Boja aluminijumske bravarije je RAL 9007.Prozore na staklenoj stijeni snabdjeti šarkama, kvakom, kao i dihtung gumom na vezi krila sa štokom.Staklenu stijenu i prozore opremiti rol-zastorom od tekstila bijele boje sa mehanizmom za namotavanje.			
Napomena: Šeme su crtane gledano sa unutrašnje strane. Sistem otvaranja u skladu sa šemama. Mjere su u centimetrima. Mjere provjeriti na licu mesta.	LIST BR.	NAZIV:	STRANA BR.
	11-2	Šeme spoljašnjih otvora	177
	DATUM:	PROJEKAT:	
	Novembar 2017.	Dječiji vrtić "Boško Buha"	
	RAZMJERA:	LOKACIJA:	
	R=1:25	Urbanistička parcela broj 77, DUP-a zona "Centar", definisana kao kat. parc. 1266, KO Rožaje, Opština Rožaje	

Naziv:	Šeme spoljašnjih otvora	Oznaka pozicije:	2' Šestokrilni prozor
Konstrukcija:	Aluminijumski profili sa termoprekidom	Podrum:	/
Boja / završna obrada:	Plastifikacija u RAL-u 9007	Prizemlje:	1 kom
Ispuna:	Troslojno staklo	Sprat:	/
Mjere /cm/:	420,0 x 60,0	Ukupno:	1 kom



Opis:

- Šestokrilni prozor dim.420,0 (6x70,0) cm x 60,0cm. sa 2 jednokrila prozora dim. 70,0 x 60,0 cm i jednim dvokrilnim prozorom dim. 140,0 x 60,0 cm.
- Prozor je od aluminijumske bravarije sa termoprekidom, sa ispunom od troslojnog stakla 6mm+12+4mm+12 +4mm.
- Boja aluminijumske bravarije je siva RAL 9007.
- Prozor snabdjeti šarkama, kvakom, kao i dhtung gumom na vezi krila sa štokom.

Napomena:

Šeme su crtane gledano sa unutrašnje strane.
Sistem otvaranja u skladu sa šemama.
Mjere su u centimetrima.
Mjere provjeriti na licu mesta.

LIST BR.

11-2'

NAZIV:

Šeme spoljašnjih otvora

STRANA BR.

178

DATUM:

Novembar 2017.

PROJEKAT:

Dječiji vrtić "Boško Buha"

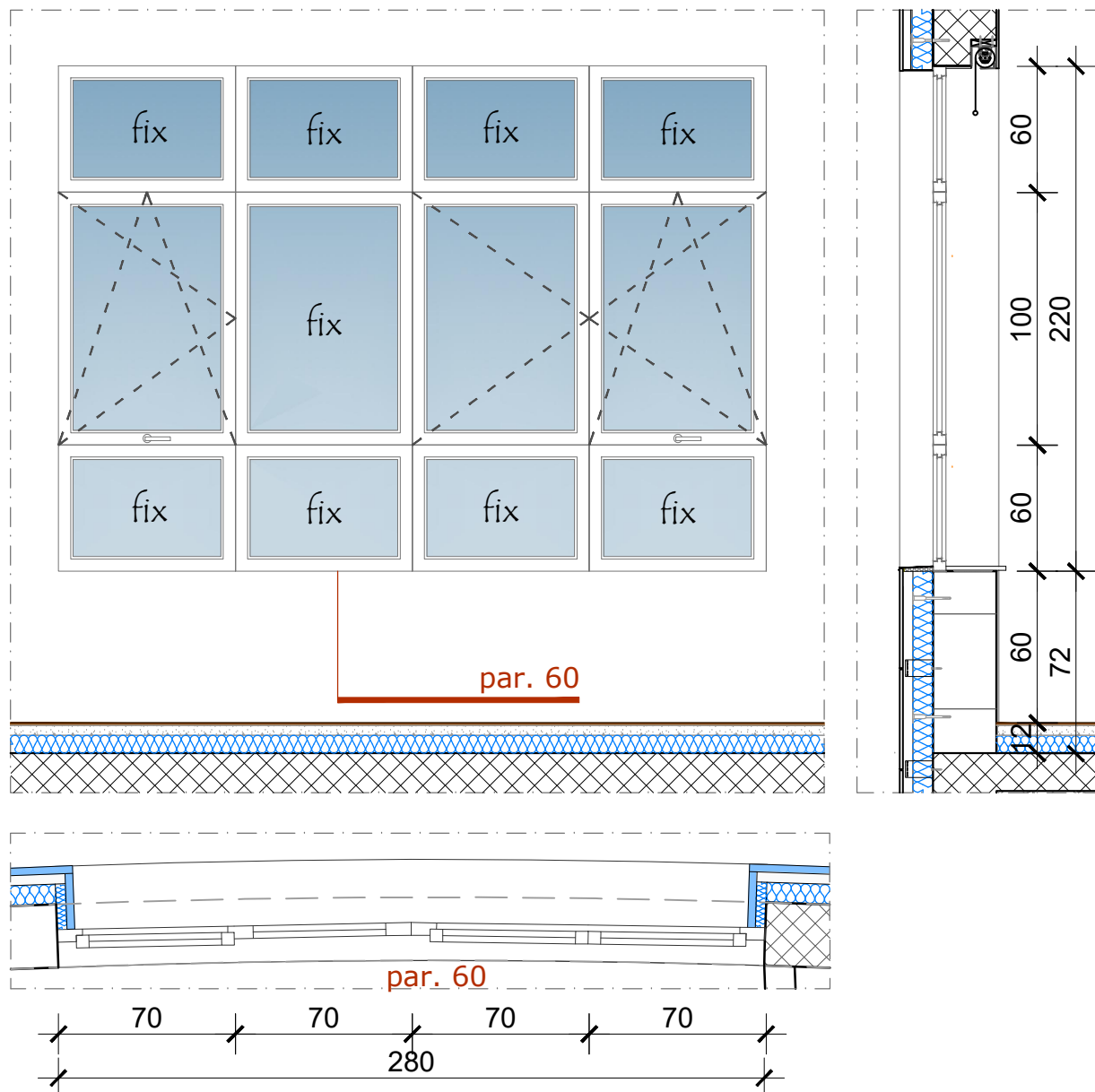
RAZMJERA:

R=1:25

LOKACIJA:

Urbanistička parcela broj 77, DUP-a zona "Centar",
definisana kao kat. parc. 1266, KO Rožaje, Opština Rožaje

Naziv:	Šeme spoljašnjih otvora	Oznaka pozicije:	3 Staklena stijena
Konstrukcija:	Aluminijumski profili sa termoprekidom	Podrum:	/
Boja / završna obrada:	Plastifikacija u RAL-u 9007	Prizemlje:	3 kom
Ispuna:	Troslojno staklo	Sprat:	/
Mjere /cm/:	280,0 x 220,0	Ukupno:	3 kom



Opis:

- Staklena stijena dim.280,0 (4x70,0) cm x 220,0 (60,0+100,0+60,0) cm. sa jednim jednokrilnim prozorom dim. 70,0 x 100,0 cm i jednim dvokrilnim prozorom dim 140,0 x 100,0 cm.
- Staklena stijena je od aluminijumske bravarije sa termoprekidom, sa ispunom od troslojnog stakla 6mm+12+4mm+12 +4mm, a prvi red fiksnih krila ukupne dim. 280,0 x 60,0 cm, je od kaljenog stakla iz sigurnosnih razloga.
- Boja aluminijumske bravarije je RAL 9007.
- Prozore na staklenoj stijeni snabdjeti šarkama, kvakom, kao i dihtung gumom na vezi krila sa štokom.
- Staklenu stijenu i prozore opremiti rol-zastorom od tekstila bijele boje sa mehanizmom za namotavanje.

Napomena:

Šeme su crtane gledano sa unutrašnje strane.
Sistem otvaranja u skladu sa šemama.
Mjere su u centimetrima.
Mjere provjeriti na licu mesta.

LIST BR.

11-3

NAZIV:

Šeme spoljašnjih otvora

STRANA BR.

179

DATUM:

Novembar 2017.

PROJEKAT:

Dječiji vrtić "Boško Buha"

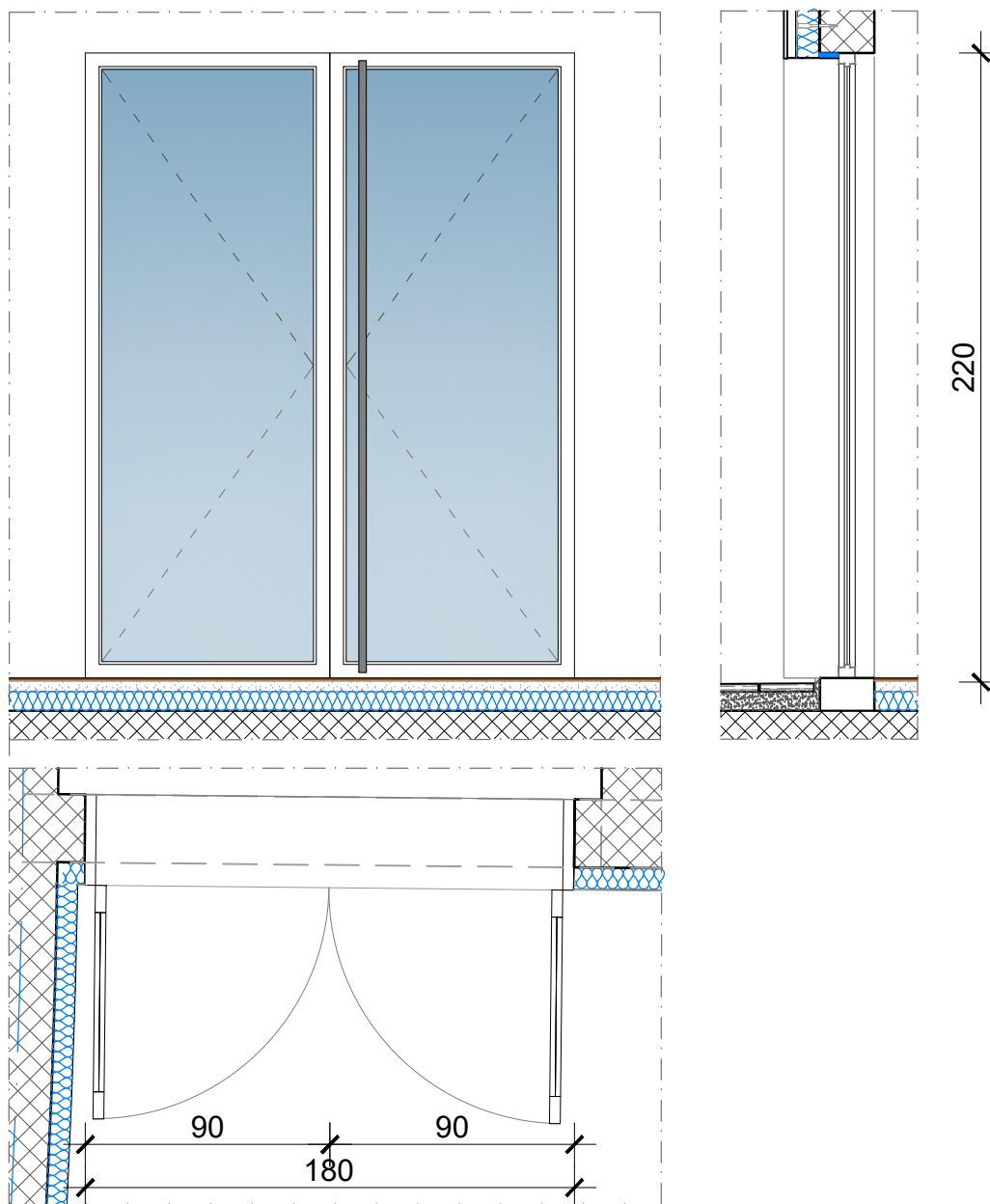
RAZMJERA:

R=1:25

LOKACIJA:

Urbanistička parcela broj 77, DUP-a zona "Centar",
definisana kao kat. parc. 1266, KO Rožaje, Opština Rožaje

Naziv:	Šeme spoljašnjih otvora	Oznaka pozicije:	4 Dvokrilna vrata
Konstrukcija:	Aluminijumski profili sa termoprekidom		
Boja / završna obrada:	Plastifikacija u RAL-u 9007	Podrum:	/
		Prizemlje:	1 kom
		Sprat:	/
Ispuna:	Troslojno staklo		
Mjere /cm/:	180,0 x 220,0	Ukupno:	1 kom

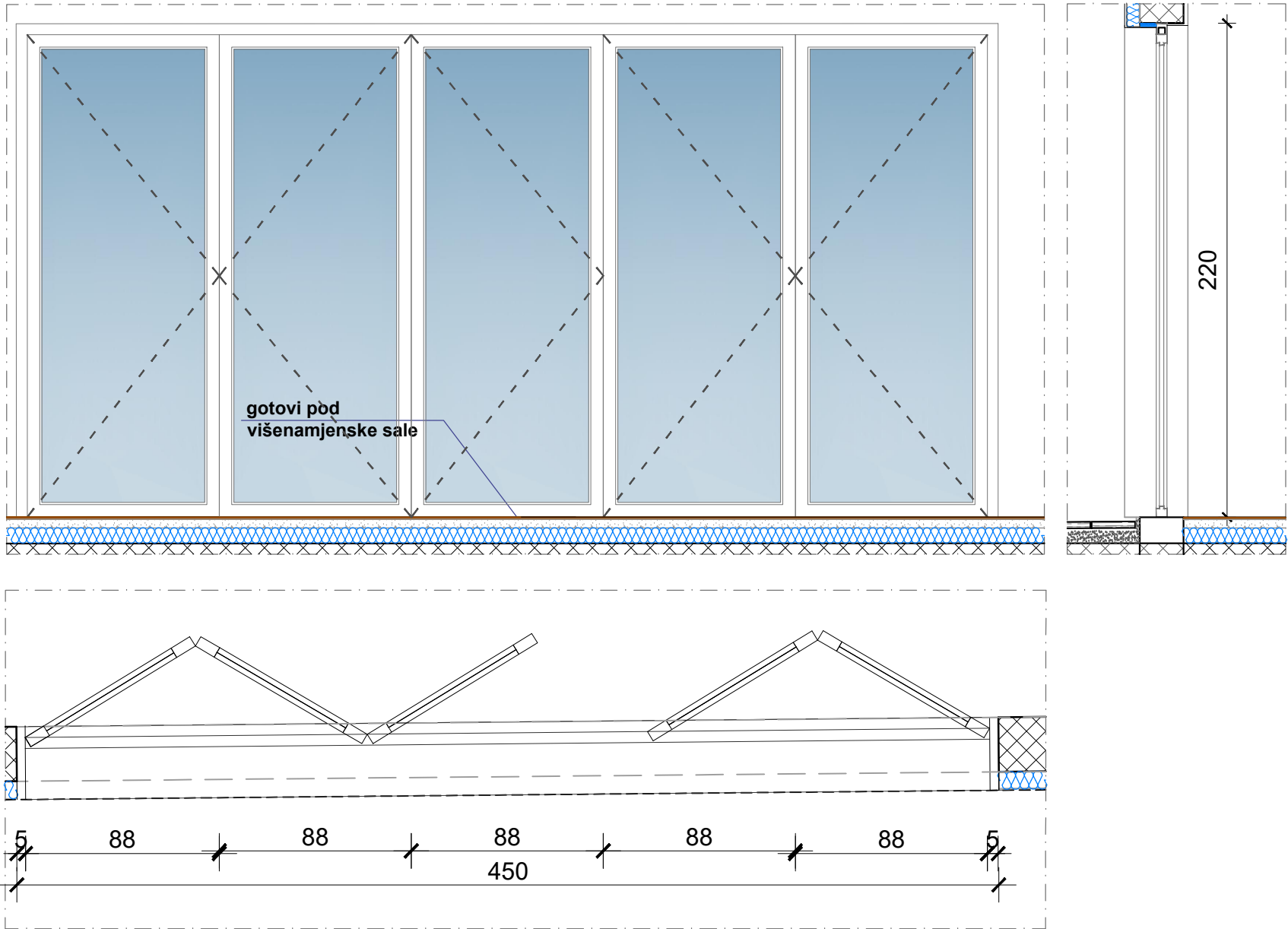


Opis:

- Dvokrilna vrata dim. 180,0 (2x90,0) cm x 220,0 cm.
- Vrata su od aluminijumske bravarije sa termoprekidom, sa ispunom od troslojnog stakla 6mm+12+4mm+12+4mm.
- Boja aluminijumske bravarije je RAL 9007.
- Ugradnja na blind ramu od kutijastih profila zaštićenih antikorozivnim sredstvom.
- Vrata opremiti hidrauličnim mehanizmom za samozatvaranje.
- Vrata snabdjeti bravom, šarkama i dihtung gumom na vezi krila sa štokom.
- Vrata opremiti rukohvatom od masivnog, nerđajućeg čelika Ø30mm u dužini krila, pričvršćen u gornjem i donjem dijelu krila.

Napomena: Šeme su crtane gledano sa spoljašnje strane. Sistem otvaranja u skladu sa šemama. Mjere su u centimetrima. Mjere provjeriti na licu mesta.	LIST BR.	11-4	NAZIV:	Šeme spoljašnjih otvora	STRANA BR.	180
	DATUM:	Novembar 2017.	PROJEKAT:	Dječiji vrtić "Boško Buha"		
	RAZMJERA:	R=1:25	LOKACIJA:	Urbanistička parcela broj 77, DUP-a zona "Centar", definisana kao kat. parc. 1266, KO Rožaje, Opština Rožaje		

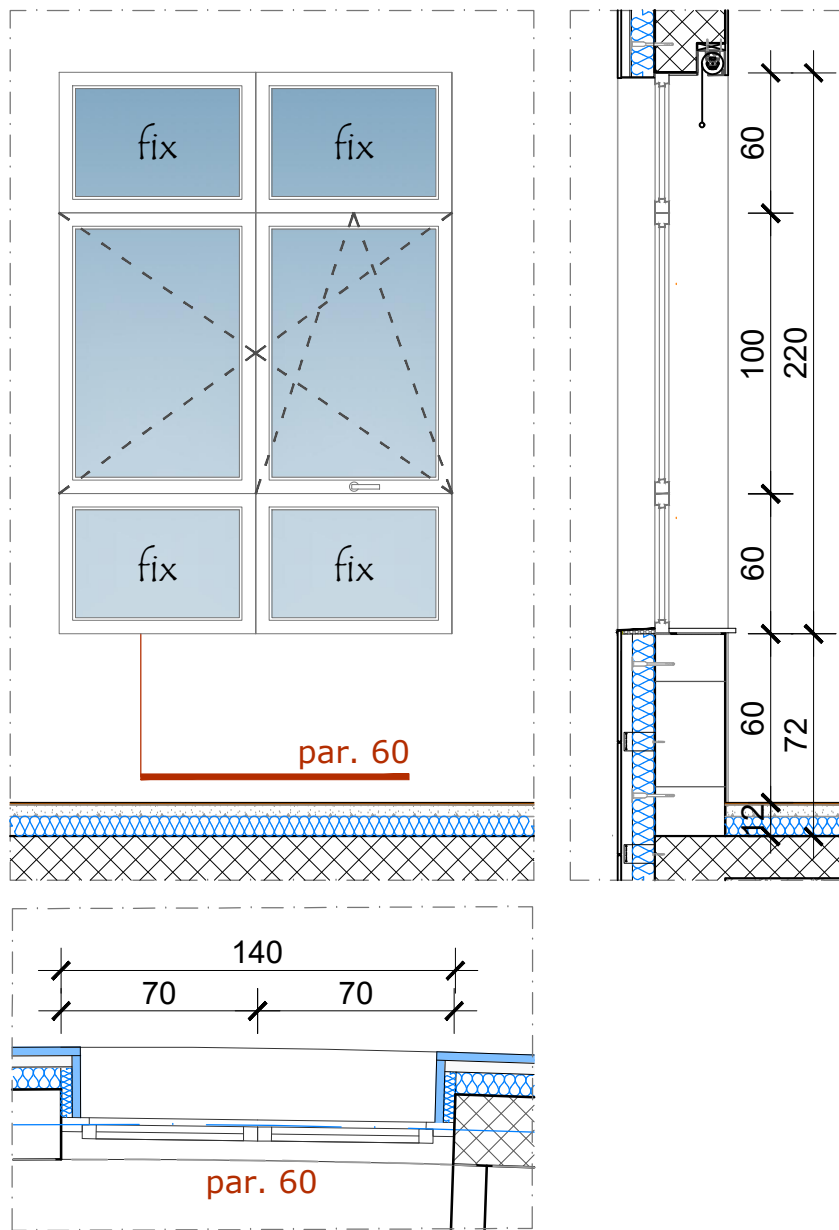
Naziv:	Šeme spoljašnjih otvora	Oznaka pozicije:	5 Petokrilna harmonika vrata
Konstrukcija:	Aluminijumski profili sa termoprekidom	Podrum:	/
Boja / završna obrada:	Plastifikacija u RAL-u	Prizemlje:	1 kom
Ispuna:	Troslojno staklo	Sprat:	/
Mjere /cm/:	450,0 x 220,0	Ukupno:	1 kom



Opis:			
<ul style="list-style-type: none">• Petokrilna harmonika vrata dim. 450,0 cm x 220,0 cm.• Vrata su od aluminijumske bravarije sa termoprekidom, sa ispunom od troslojnog stakla 6mm+12+4mm+12 +4mm.• Boja aluminijumske bravarije je RAL 9007.• Vođice u donjoj i gornjoj zoni.• Vrata snabdjeti šarkama, kvakom, kao i dihtung gumom na vezi krila sa štokom.			

Napomena: Šeme su crtane gledano sa spoljašnje strane. Sistem otvaranja u skladu sa šemama. Mjere su u centimetrima. Mjere provjeriti na licu mesta.	LIST BR.	NAZIV:	STRANA BR.
	11-5	Šeme spoljašnjih otvora	181
	DATUM: Novembar 2017.	PROJEKAT: Dječiji vrtić "Boško Buha"	LOKACIJA: Urbanistička parcela broj 77, DUP-a zona "Centar", definisana kao kat. parc. 1266, KO Rožaje, Opština Rožaje

Naziv:	Šeme spoljašnjih otvora	Oznaka pozicije:	6 Staklena stijena
Konstrukcija:	Aluminijumski profili sa termoprekidom		
Boja / završna obrada:	Plastifikacija u RAL-u 9007	Podrum:	/
Ispuna:	Troslojno staklo	Prizemlje:	1 kom
Mjere /cm/:	140,0 x 220,0	Sprat:	/
		Ukupno:	1 kom



Opis:

- Staklena stijena dim.140,0 (2x70,0) cm x 220,0 (60,0+100,0+60,0) cm. sa jednim dvokrilnim prozorom dim. 140,0 x 100,0 cm.
- Staklena stijena je od aluminijumske bravarije sa termoprekidom, sa ispunom od troslojnog stakla 6mm+12+4mm+12 +4mm, a prvi red fiksnih krila, ukupne dim. 140,0 x 60,0 cm, je od kaljenog stakla iz sigurnosnih razloga.
- Boja aluminijumske bravarije je RAL 9007.
- Prozore na staklenoj stijeni snabdjeti šarkama, kvakom, kao i dihtung gumom na vezi krila sa štokom.
- Staklenu stijenu i prozore opremiti rol-zastorom od tekstila bijele boje sa mehanizmom za namotavanje.

Napomena:

Šeme su crtane gledano sa unutrašnje strane.
Sistem otvaranja u skladu sa šemama.
Mjere su u centimetrima.
Mjere provjeriti na licu mesta.

LIST BR.

11-6

NAZIV:

Šeme spoljašnjih otvora

STRANA BR.

182

DATUM:

Novembar 2017.

PROJEKAT:

Dječiji vrtić "Boško Buha"

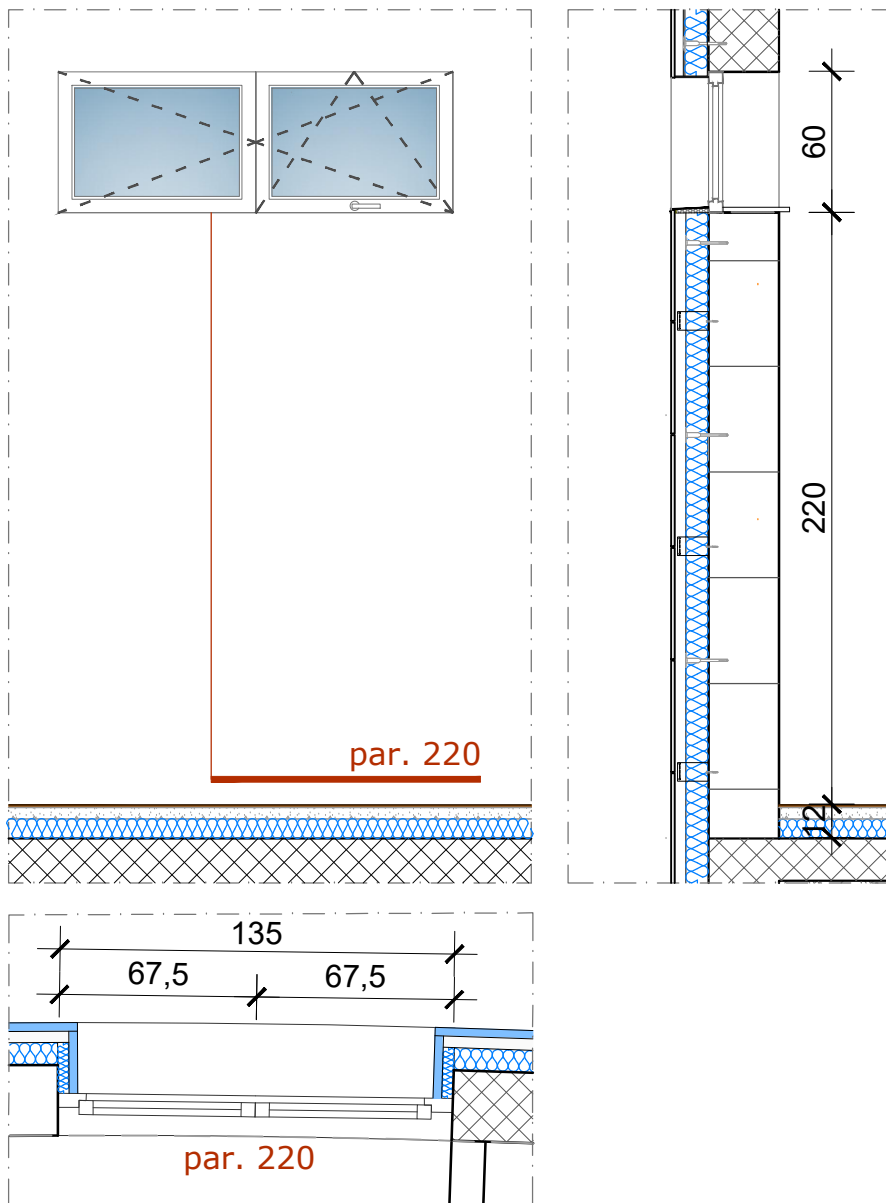
RAZMJERA:

R=1:25

LOKACIJA:

Urbanistička parcela broj 77, DUP-a zona "Centar",
definisana kao kat. parc. 1266, KO Rožaje, Opština Rožaje

Naziv:	Šeme spoljašnjih otvora	Oznaka pozicije:	6' Dvokrilni prozor
Konstrukcija:	Aluminijumski profili sa termoprekidom		
Boja / završna obrada:	Plastifikacija u RAL-u 9007	Podrum:	2 kom
Ispuna:	Troslojno staklo	Prizemlje:	3 kom
Mjere /cm/:	135,0 x 60,0	Sprat:	/
		Ukupno:	5 kom

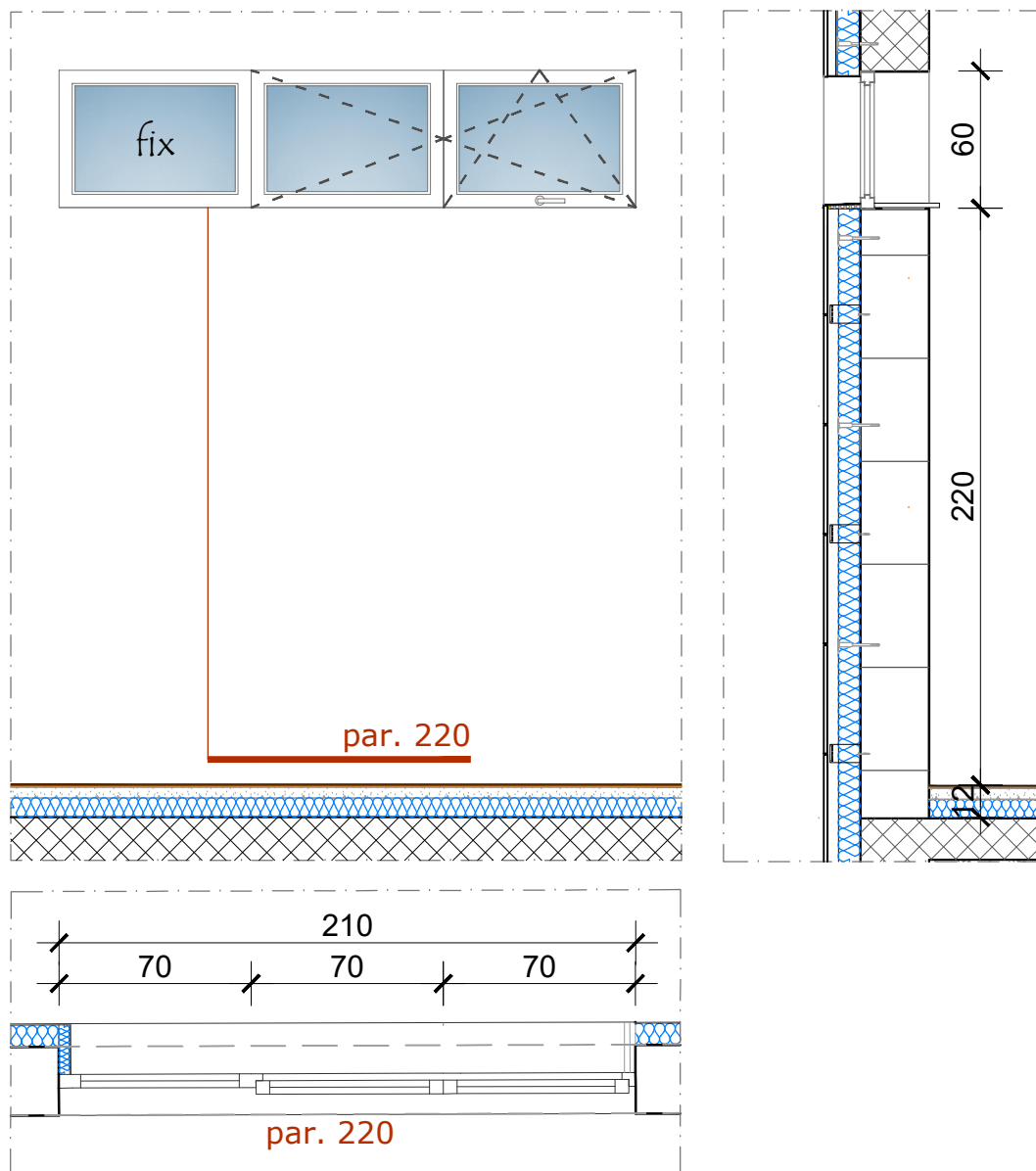


Opis:

- Dvokrilni prozor dim.135,0 (2x67,5) cm x 60,0cm.
- Prozor je od aluminijumske bravarije sa termoprekidom, sa ispunom od troslojnog stakla 6mm+12+4mm+12 +4mm.
- Boja aluminijumske bravarije je RAL 9007.
- Prozor snabdjeti šarkama, kvakom, kao i dhtung gumom na vezi krila sa štokom.

Napomena: Šeme su crtane gledano sa unutrašnje strane. Sistem otvaranja u skladu sa šemama. Mjere su u centimetrima. Mjere provjeriti na licu mesta.	LIST BR. 11-6'	NAZIV: Šeme spoljašnjih otvora	STRANA BR. 183
	DATUM: Novembar 2017.	PROJEKAT: Dječiji vrtić "Boško Buha"	
	RAZMJERA: R=1:25	LOKACIJA: Urbanistička parcela broj 77, DUP-a zona "Centar", definisana kao kat. parc. 1266, KO Rožaje, Opština Rožaje	

Naziv:	Šeme spoljašnjih otvora	Oznaka pozicije:	7 Trokrilni prozor
Konstrukcija:	Aluminijumski profili sa termoprekidom		
Boja / završna obrada:	Plastifikacija u RAL-u 9007	Podrum:	/
Ispuna:	Troslojno staklo	Prizemlje:	1 kom
Mjere /cm/:	210,0 x 60,0	Sprat:	/
		Ukupno:	1 kom



Opis:

- Trokrilni prozor dim.210,0 (3x70,0)cm x 60,0cm. sa dvokrilnim prozorom dim. 140,0 x 60,0 cm. i jednim fiksnim krilom dim. 70,0 x 60,0 cm.
- Prozor je od aluminijumske bravarije sa termoprekidom, sa ispunom od troslojnog stakla 6mm+12+4mm+12 +4mm.
- Boja aluminijumske bravarije je RAL 9007.
- Prozor snabdjeti šarkama, kvakom, kao i dihtung gumom na vezi krila sa štokom.

Napomena:

Šeme su crtane gledano sa unutrašnje strane.
Sistem otvaranja u skladu sa šemama.
Mjere su u centimetrima.
Mjere provjeriti na licu mesta.

LIST BR.

11-7

NAZIV:

Šeme spoljašnjih otvora

STRANA BR.

184

DATUM:

Novembar 2017.

PROJEKAT:

Dječiji vrtić "Boško Buha"

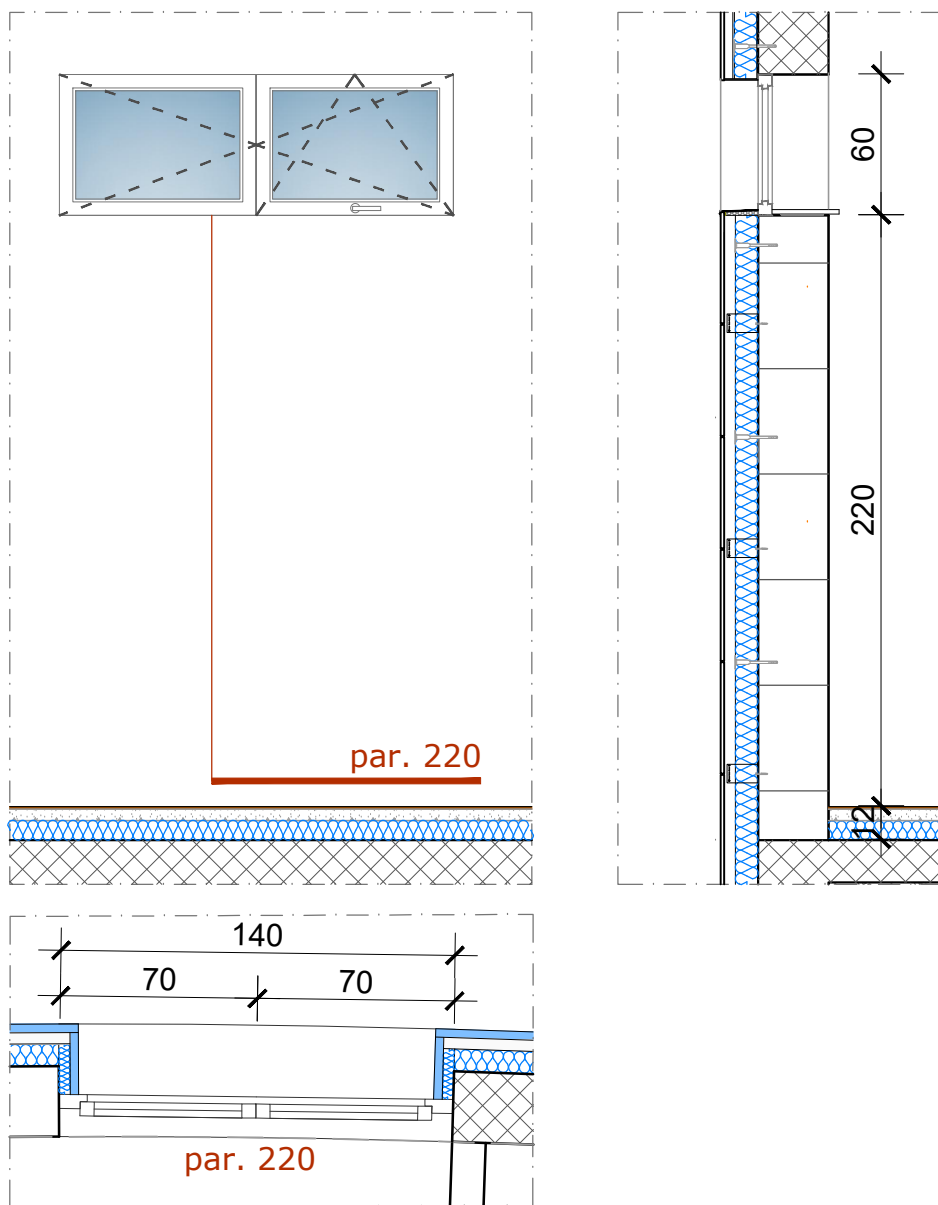
RAZMJERA:

R=1:25

LOKACIJA:

Urbanistička parcela broj 77, DUP-a zona "Centar",
definisana kao kat. parc. 1266, KO Rožaje, Opština Rožaje

Naziv:	Šeme spoljašnjih otvora	Oznaka pozicije:	7' Dvokrilni prozor
Konstrukcija:	Aluminijumski profili sa termoprekidom	Podrum:	/
Boja / završna obrada:	Plastifikacija u RAL-u 9007	Prizemlje:	1 kom
Ispuna:	Troslojno staklo	Sprat:	/
Mjere /cm/:	140,0 x 60,0	Ukupno:	1 kom

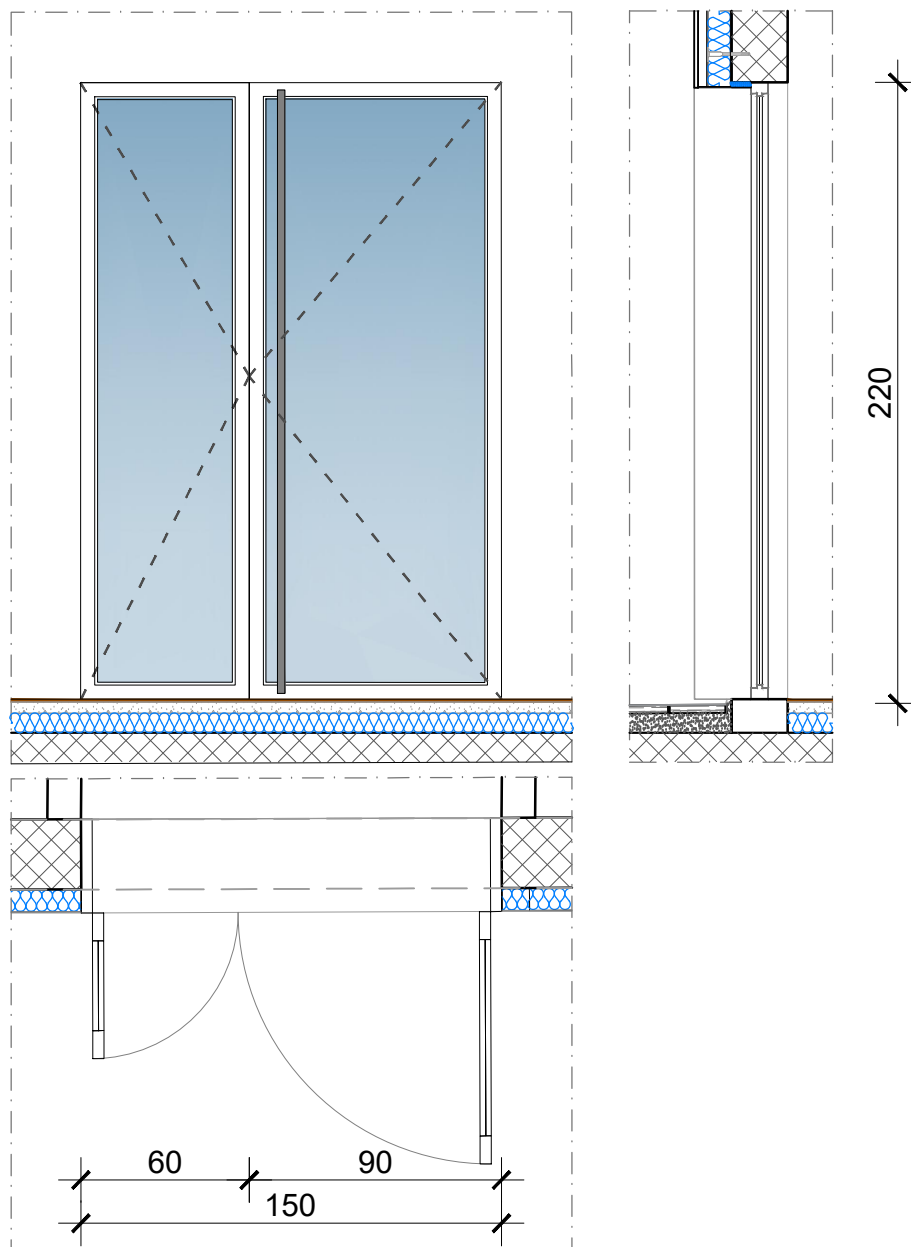


Opis:

- Dvokrilni prozor dim.140,0 (2x70,0) cm x 60,0 cm.
- Prozor je od aluminijumske bravarije sa termoprekidom, sa ispunom od troslojnog stakla 6mm+12+4mm+12 +4mm.
- Boja aluminijumske bravarije je RAL 9007.
- Prozor snabdjeti šarkama, kvakom, kao i dihtung gumom na vezi krila sa štokom.

Napomena: Šeme su crtane gledano sa unutrašnje strane. Sistem otvaranja u skladu sa šemama. Mjere su u centimetrima. Mjere provjeriti na licu mesta.	LIST BR.	11-7'	NAZIV:	Šeme spoljašnjih otvora	STRANA BR.	185
	DATUM:	Novembar 2017.	PROJEKAT:	Dječiji vrtić "Boško Buha"		
	RAZMJERA:	R=1:25	LOKACIJA:	Urbanistička parcela broj 77, DUP-a zona "Centar", definisana kao kat. parc. 1266, KO Rožaje, Opština Rožaje		

Naziv:	Šeme spoljašnjih otvora	Oznaka pozicije:	8 Dvokrilna vrata
Konstrukcija:	Aluminijumski profili sa termoprekidom		
Boja / završna obrada:	Plastifikacija u RAL-u 9007	Podrum:	/
Ispuna:	Troslojno staklo	Prizemlje:	1 kom
Mjere /cm/:	150,0 x 220,0	Sprat:	/
		Ukupno:	1 kom



Opis:

- Dvokrilna vrata dim.150,0 (60,0+90,0) cm x 220,0 cm.
- Vrata su od aluminijumske bravarije sa termoprekidom, sa ispunom od troslojnog stakla 6mm+12+4mm+12 +4mm.
- Boja aluminijumske bravarije je RAL 9007.
- Ugradnja na blind ramu od kutijastih profila zaštićenih antikorozivnim sredstvom.
- Vrata opremiti hidrauličnim mehanizmom za samozatvaranje.
- Vrata snabdjeti bravom, šarkama i dhtung gumom na vezi krila sa štokom.
- Vrata opremiti rukohvatom od masivnog, nerđajućeg čelika Ø30mm u dužini krila, pričvršćen u gornjem i donjem dijelu krila.

Napomena:

Šeme su crtane gledano sa spoljašnje strane.
Sistem otvaranja u skladu sa šemama.
Mjere su u centimetrima.
Mjere provjeriti na licu mesta.

LIST BR.

11-8

NAZIV:

Šeme spoljašnjih otvora

STRANA BR.

186

DATUM:

Novembar 2017.

PROJEKAT:

Dječiji vrtić "Boško Buha"

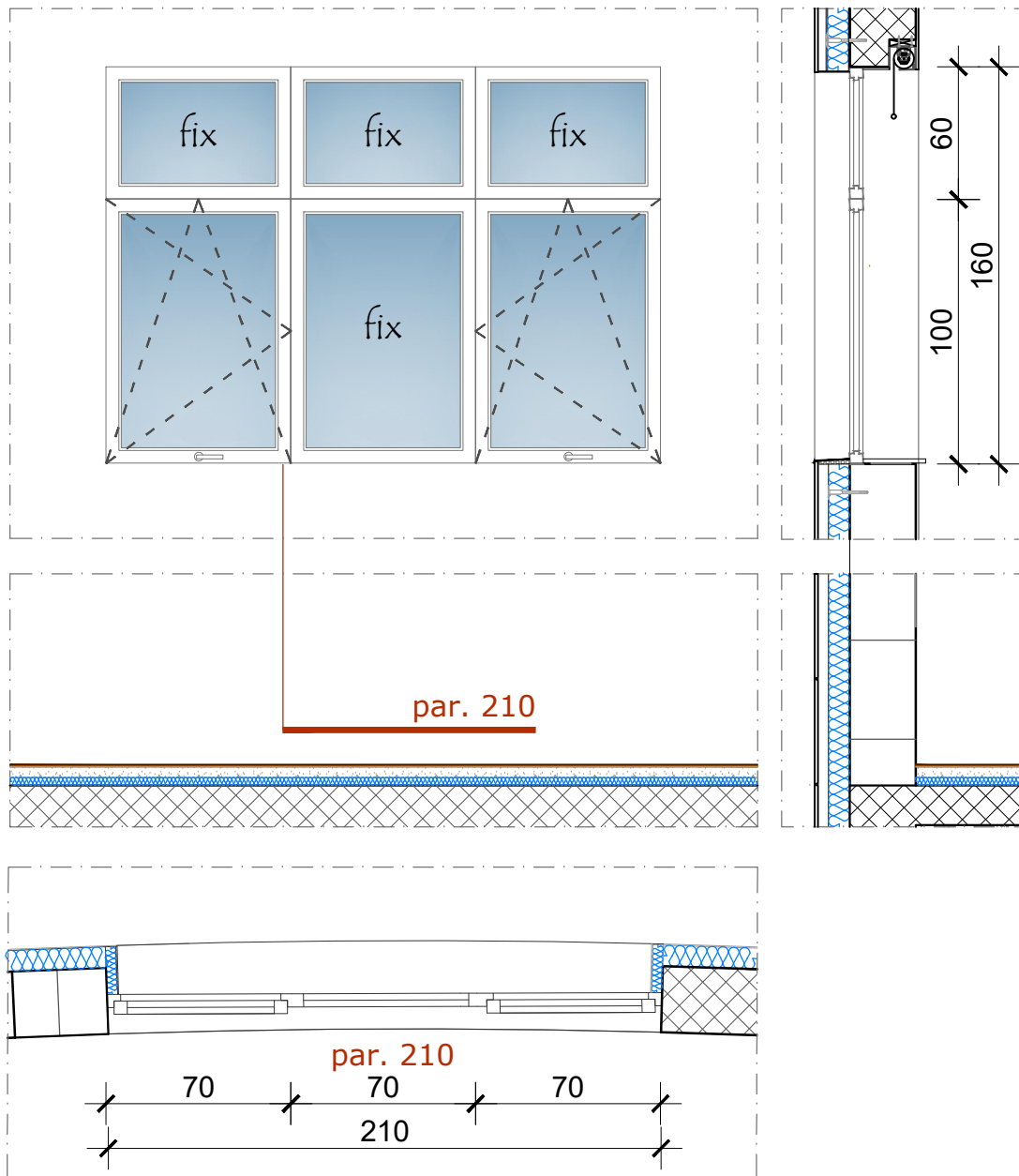
RAZMJERA:

R=1:25

LOKACIJA:

Urbanistička parcela broj 77, DUP-a zona "Centar",
definisana kao kat. parc. 1266, KO Rožaje, Opština Rožaje

Naziv:	Šeme spoljašnjih otvora	Oznaka pozicije:	9 Staklena stijena
Konstrukcija:	Aluminijumski profili sa termoprekidom	Podrum:	/
Boja / završna obrada:	Plastifikacija u RAL-u 9007	Prizemlje:	/
Ispuna:	Troslojno staklo	Sprat:	4 kom
Mjere /cm/:	210,0 x 160,0	Ukupno:	4 kom



Opis:

- Staklena stijena dim.210,0 (3x70,0) cm x 160,0 (100,0+60,0) cm. sa 2 jednokrlna prozora dim. 70,0 x 100,0 cm.
- Staklena stijena i prozori su od aluminijumske bravarije sa termoprekidom, sa ispunom od troslojnog stakla 6mm+12+4mm+12 +4mm.
- Boja aluminijumske bravarije je RAL 9007.
- Prozore na staklenoj stijeni snabdjeti šarkama, kvakom, kao i dihtung gumom na vezi krila sa štokom.
- Staklenu stijenu i prozore opremiti rol-zastorom od tekstila bijele boje sa mehanizmom za namotavanje.

Napomena:

Šeme su crtane gledano sa unutrašnje strane.
Sistem otvaranja u skladu sa šemama.
Mjere su u centimetrima.
Mjere provjeriti na licu mesta.

LIST BR.

11-9

NAZIV:

Šeme spoljašnjih otvora

STRANA BR.

187

DATUM:

Novembar 2017.

PROJEKAT:

Dječiji vrtić "Boško Buha"

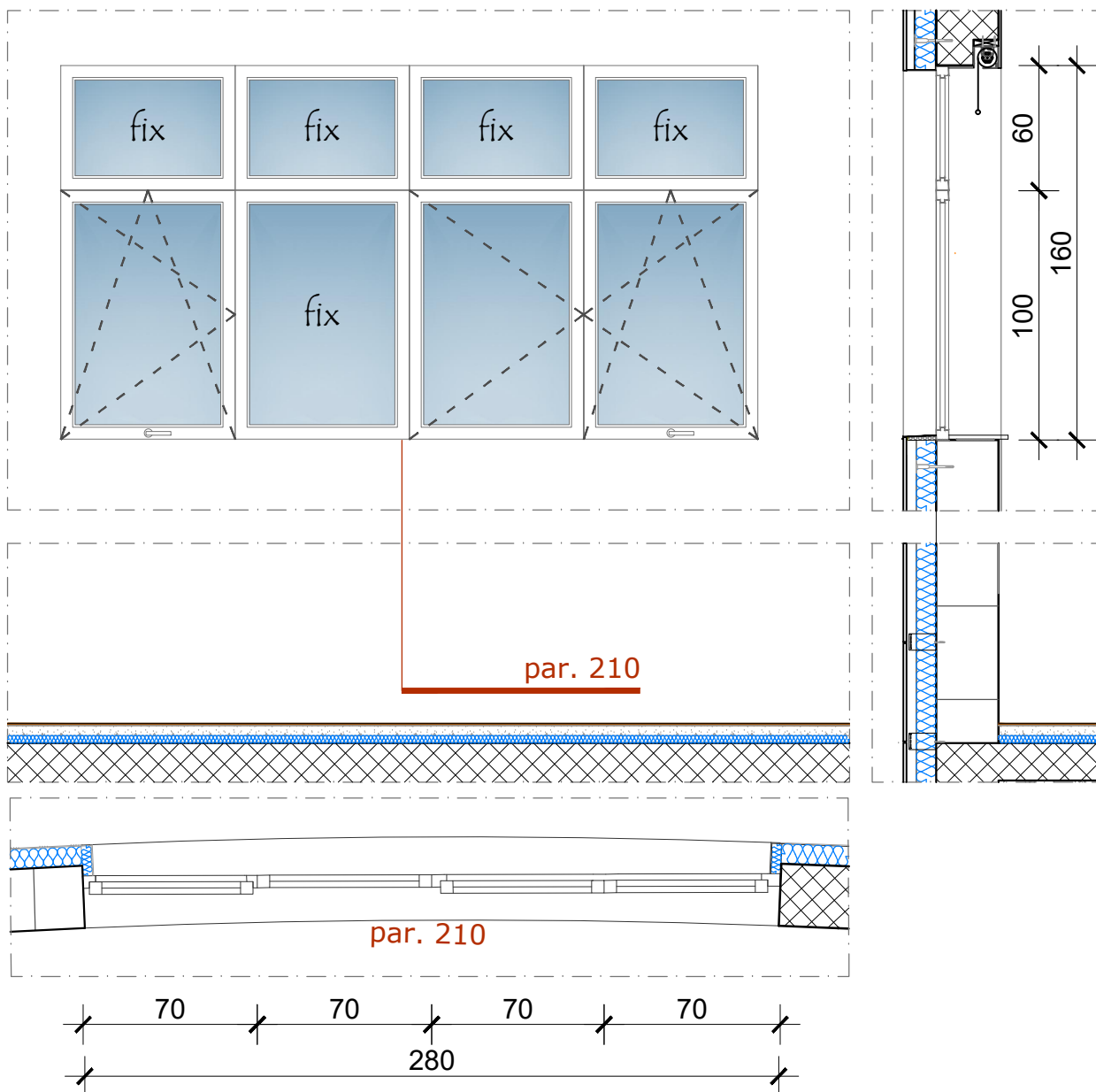
RAZMJERA:

R=1:25

LOKACIJA:

Urbanistička parcela broj 77, DUP-a zona "Centar",
definisana kao kat. parc. 1266, KO Rožaje, Opština Rožaje

Naziv:	Šeme spoljašnjih otvora	Oznaka pozicije:	10 Staklena stijena
Konstrukcija:	Aluminijumski profili sa termoprekidom	Podrum:	/
Boja / završna obrada:	Plastifikacija u RAL-u 9007	Prizemlje:	/
Ispuna:	Troslojno staklo	Sprat:	1 kom
Mjere /cm/:	280,0 x 160,0	Ukupno:	1 kom

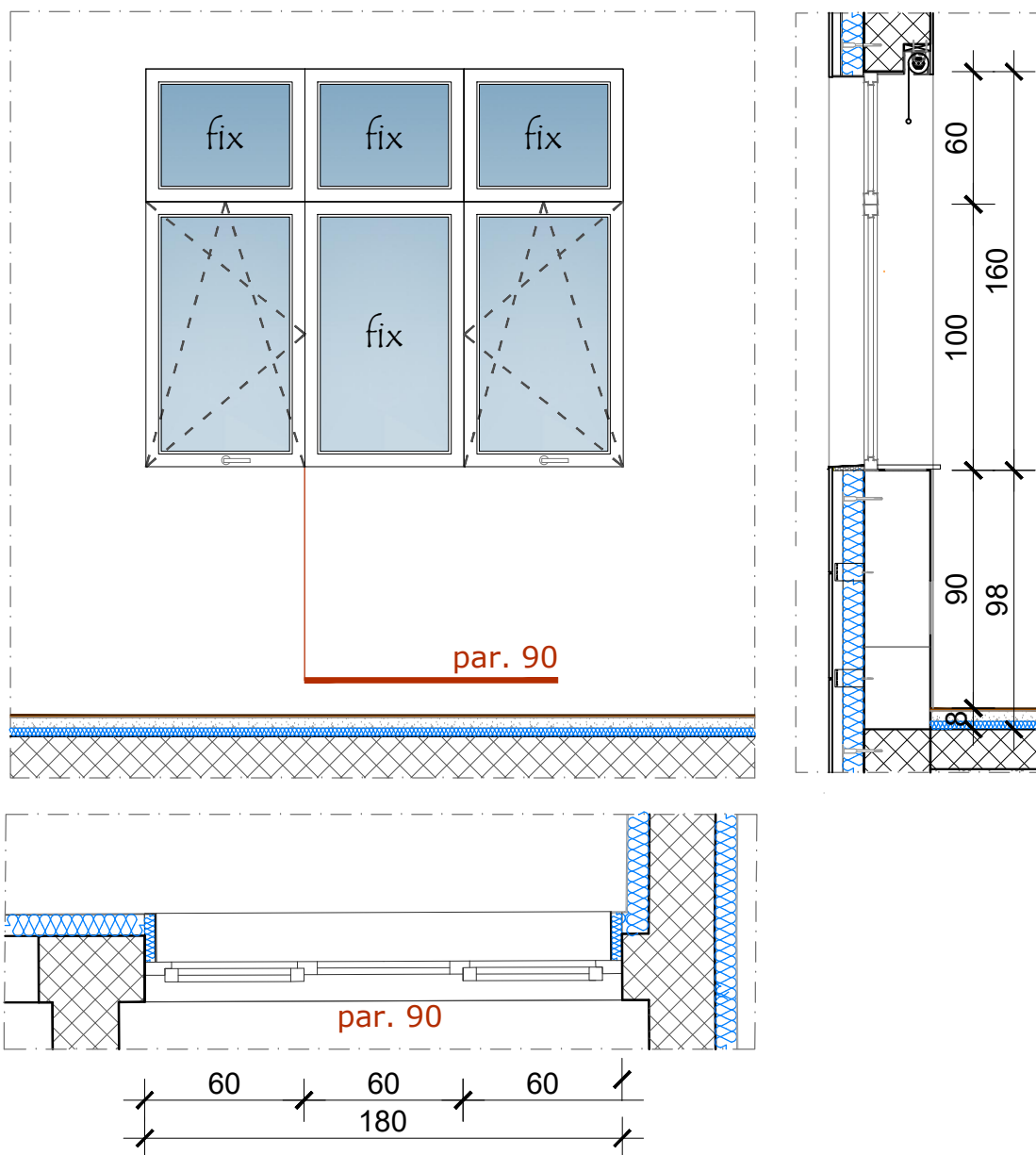


Opis:

- Staklena stijena dim.280,0 (4x70,0) cm x 160,0 (100,0+60,0) cm. sa jednim jednokrlnim prozorom dim. 70,0 x 100,0 cm i jednim dvokrlnim prozorom dim. 140,0 x 100,0 cm.
- Staklena stijena i prozori su od aluminijumske bravarije sa termoprekidom, sa ispunom od troslojnog stakla 6mm+12+4mm+12 +4mm.
- Boja aluminijumske bravarije je RAL 9007.
- Prozore na staklenoj stijeni snabdjeti šarkama, kvakom, kao i dihtung gumom na vezi krila sa štokom.
- Staklenu stijenu i prozore opremiti rol-zastorom od tekstila bijele boje sa mehanizmom za namotavanje.

Napomena: Šeme su crtane gledano sa unutrašnje strane. Sistem otvaranja u skladu sa šemama. Mjere su u centimetrima. Mjere provjeriti na licu mesta.	LIST BR. 11-10	NAZIV: Šeme spoljašnjih otvora	STRANA BR. 188
	DATUM: Novembar 2017.	PROJEKAT: Dječiji vrtić "Boško Buha"	
	RAZMJERA: R=1:25	LOKACIJA: Urbanistička parcela broj 77, DUP-a zona "Centar", definisana kao kat. parc. 1266, KO Rožaje, Opština Rožaje	

Naziv:	Šeme spoljašnjih otvora	Oznaka pozicije:	11 Staklena stijena
Konstrukcija:	Aluminijumski profili sa termoprekidom		
Boja / završna obrada:	Plastifikacija u RAL-u 9007	Podrum:	/
		Prizemlje:	/
Ispuna:	Troslojno staklo	Sprat:	1 kom
Mjere /cm/:	180,0 x 160,0	Ukupno:	1 kom

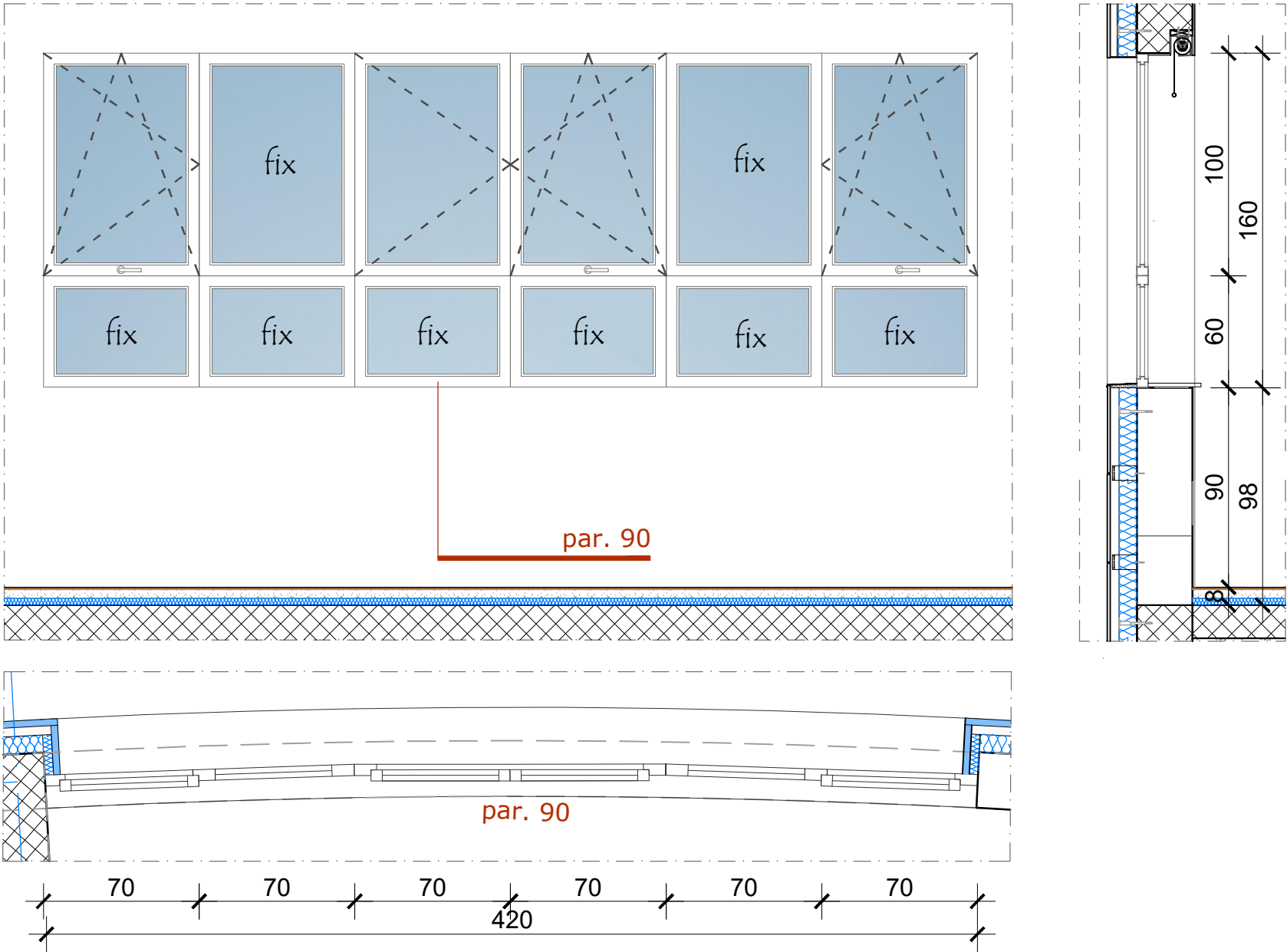


Opis:

- Staklena stijena dim.180,0 (3x60,0) cm x 160,0 (100,0+60,0) cm. sa 2 jednokrlna prozora dim. 60,0 x 100,0 cm.
- Staklena stijena i prozori su od aluminijumske bravarije sa termoprekidom, sa ispunom od troslojnog stakla 6mm+12+4mm+12 +4mm.
- Boja aluminijumske bravarije je RAL 9007.
- Prozore na staklenoj stijeni snabdjeti šarkama, kvakom, kao i dihtung gumom na vezi krila sa štokom.
- Staklenu stijenu i prozore opremiti rol-zastorom od tekstila bijele boje sa mehanizmom za namotavanje.

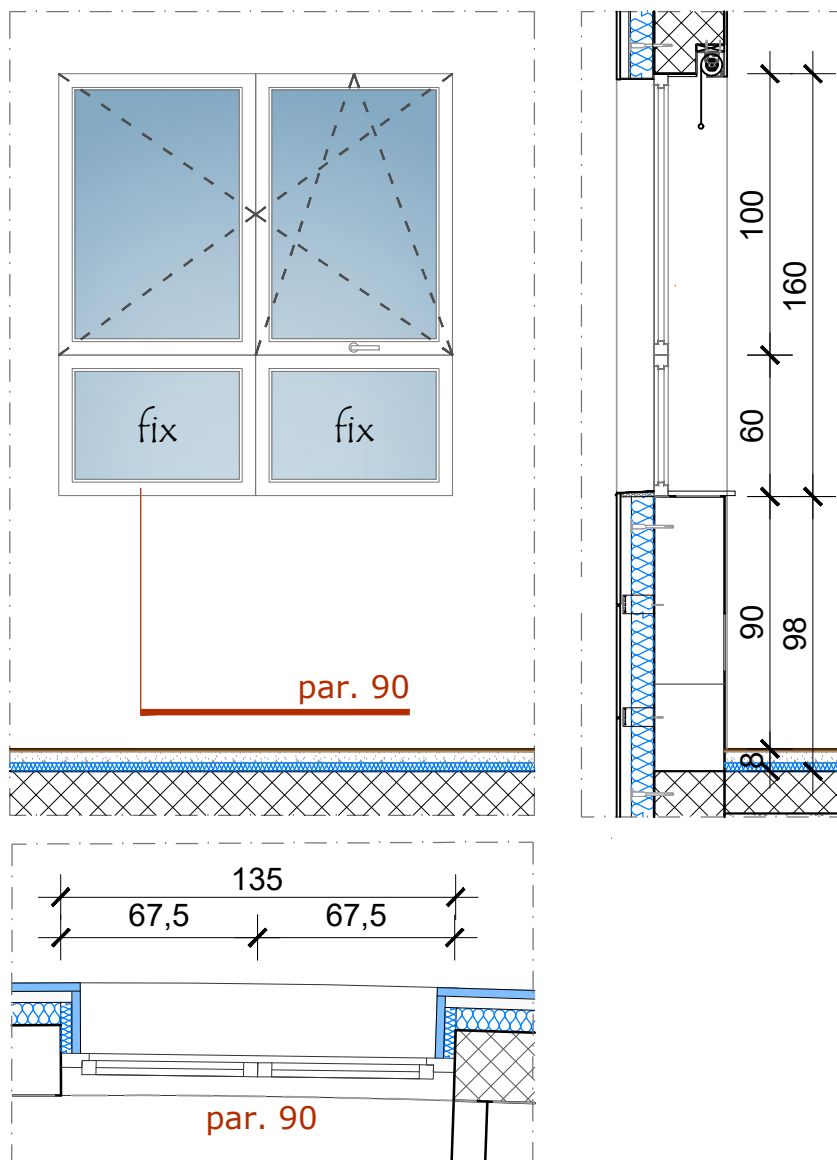
Napomena: Šeme su crtane gledano sa unutrašnje strane. Sistem otvaranja u skladu sa šemama. Mjere su u centimetrima. Mjere provjeriti na licu mesta.	LIST BR.	NAZIV:	STRANA BR.
	11-11	Šeme spoljašnjih otvora	189
	DATUM: Novembar 2017.	PROJEKAT: Dječiji vrtić "Boško Buha"	
	RAZMJERA: R=1:25	LOKACIJA: Urbanistička parcela broj 77, DUP-a zona "Centar", definisana kao kat. parc. 1266, KO Rožaje, Opština Rožaje	

Naziv:	Šeme spoljašnjih otvora	Oznaka pozicije:	12 Staklena stijena
Konstrukcija:	Aluminijumski profili sa termoprekidom	Podrum:	/
Boja / završna obrada:	Plastifikacija u RAL-u 9007	Prizemlje:	/
Ispuna:	Troslojno staklo	Sprat:	4 kom
Mjere /cm/:	420,0 x 160,0	Ukupno:	4 kom



Opis: <ul style="list-style-type: none">Staklena stijena dim. 420,0 (6x70,0) cm x 160,0 (60,0+100,0) cm. sa 2 jednokrlna prozora dim. 70,0 x 100,0 cm i jednim dvokrlnim prozorom dim. 140,0 x 100,0 cm.Staklena stijena je od aluminijumske bravarije sa termoprekidom, sa ispunom od troslojnog stakla 6mm+12+4mm+12 +4mm, a prvi red fiksnih krila, ukupne dim. 420,0 x 60,0 cm, je od kaljenog stakla iz sigurnosnih razloga.Boja aluminijumske bravarije je RAL 9007.Prozore na staklenoj stijeni snabdjeti šarkama, kvakom, kao i dihtung gumom na vezi krila sa štokom.Staklenu stijenu i prozore opremiti rol-zastorom od tekstila bijele boje sa mehanizmom za namotavanje.			
Napomena: Šeme su crtane gledano sa unutrašnje strane. Sistem otvaranja u skladu sa šemama. Mjere su u centimetrima. Mjere provjeriti na licu mesta.	LIST BR.	NAZIV:	STRANA BR.
	11-12	Šeme spoljašnjih otvora	190
	DATUM:	PROJEKAT:	
	Novembar 2017.	Dječiji vrtić "Boško Buha"	
	RAZMJERA:	LOKACIJA:	
	R=1:25	Urbanistička parcela broj 77, DUP-a zona "Centar", definisana kao kat. parc. 1266, KO Rožaje, Opština Rožaje	

Naziv:	Šeme spoljašnjih otvora	Oznaka pozicije:	13 Staklena stijena
Konstrukcija:	Aluminijumski profili sa termoprekidom	Podrum:	/
Boja / završna obrada:	Plastifikacija u RAL-u 9007	Prizemlje:	/
Ispuna:	Troslojno staklo	Sprat:	3 kom
Mjere /cm/:	135,0 x 160,0	Ukupno:	3 kom



Opis:

- Staklena stijena dim.135,0 (2x67,5) cm x 160,0 (60,0+100,0) cm. sa jednim dvokrilnim prozorom dim. 135,0 x 100,0 cm.
- Staklena stijena i prozori su od aluminijumske bravarije sa termoprekidom, sa ispunom od troslojnog stakla 6mm+12+4mm+12 +4mm.
- Boja aluminijumske bravarije je RAL 9007.
- Prozore na staklenoj stijeni snabdjeti šarkama, kvakom, kao i dihtung gumom na vezi krila sa štokom.
- Staklenu stijenu i prozore opremiti rol-zastorom od tekstila bijele boje sa mehanizmom za namotavanje.

Napomena:

Šeme su crtane gledano sa unutrašnje strane.
Sistem otvaranja u skladu sa šemama.
Mjere su u centimetrima.
Mjere provjeriti na licu mesta.

LIST BR.

11-13

NAZIV:

Šeme spoljašnjih otvora

STRANA BR.

191

DATUM:

Novembar 2017.

PROJEKAT:

Dječiji vrtić "Boško Buha"

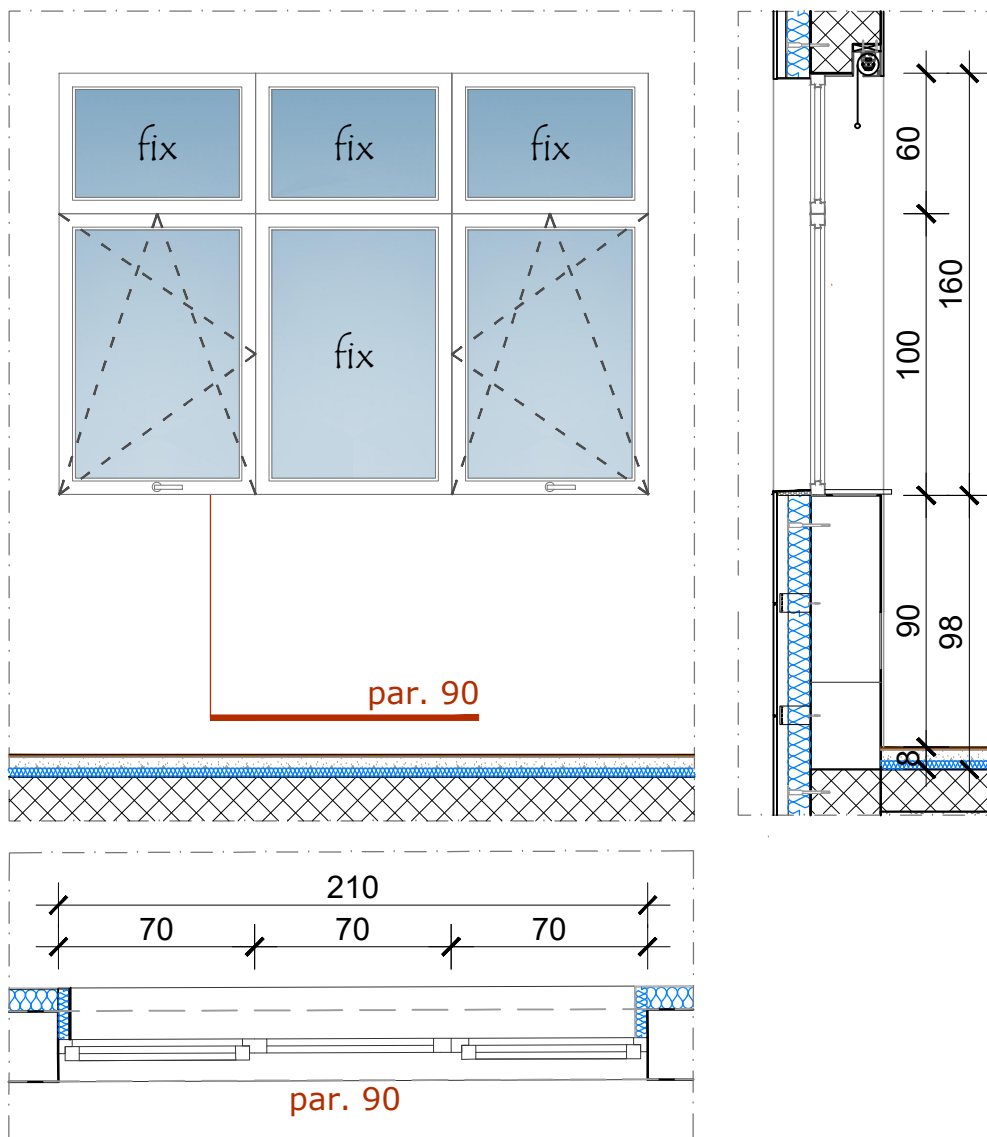
RAZMJERA:

R=1:25

LOKACIJA:

Urbanistička parcela broj 77, DUP-a zona "Centar",
definisana kao kat. parc. 1266, KO Rožaje, Opština Rožaje

Naziv:	Šeme spoljašnjih otvora	Oznaka pozicije:	14 Staklena stijena
Konstrukcija:	Aluminijumski profili sa termoprekidom	Podrum:	/
Boja / završna obrada:	Plastifikacija u RAL-u 9007	Prizemlje:	/
Ispuna:	Troslojno staklo	Sprat:	1 kom
Mjere /cm/:	210,0 x 160,0	Ukupno:	1 kom



Opis:

- Staklena stijena dim.210,0(3x70,0) cm x 160,0 (100,0+60,0) cm. sa 2 jednokrlna prozora dim 70,0 x 100,0 cm.
- Staklena stijena je od aluminijumske bravarije sa termoprekidom, sa ispunom od troslojnog stakla 6mm+12+4mm+12 +4mm.
- Boja aluminijumske bravarije je RAL 9007.
- Prozore na staklenoj stijeni snabdjeti šarkama, kvakom, kao i dihtung gumom na vezi krila sa štokom.
- Staklenu stijenu i prozore opremiti rol-zastorom od tekstila bijele boje sa mehanizmom za namotavanje.

Napomena:

Šeme su crtane gledano sa unutrašnje strane.
Sistem otvaranja u skladu sa šemama.
Mjere su u centimetrima.
Mjere provjeriti na licu mesta.

LIST BR.

11-14

NAZIV:

Šeme spoljašnjih otvora

STRANA BR.

192

DATUM:

Novembar 2017.

PROJEKAT:

Dječiji vrtić "Boško Buha"

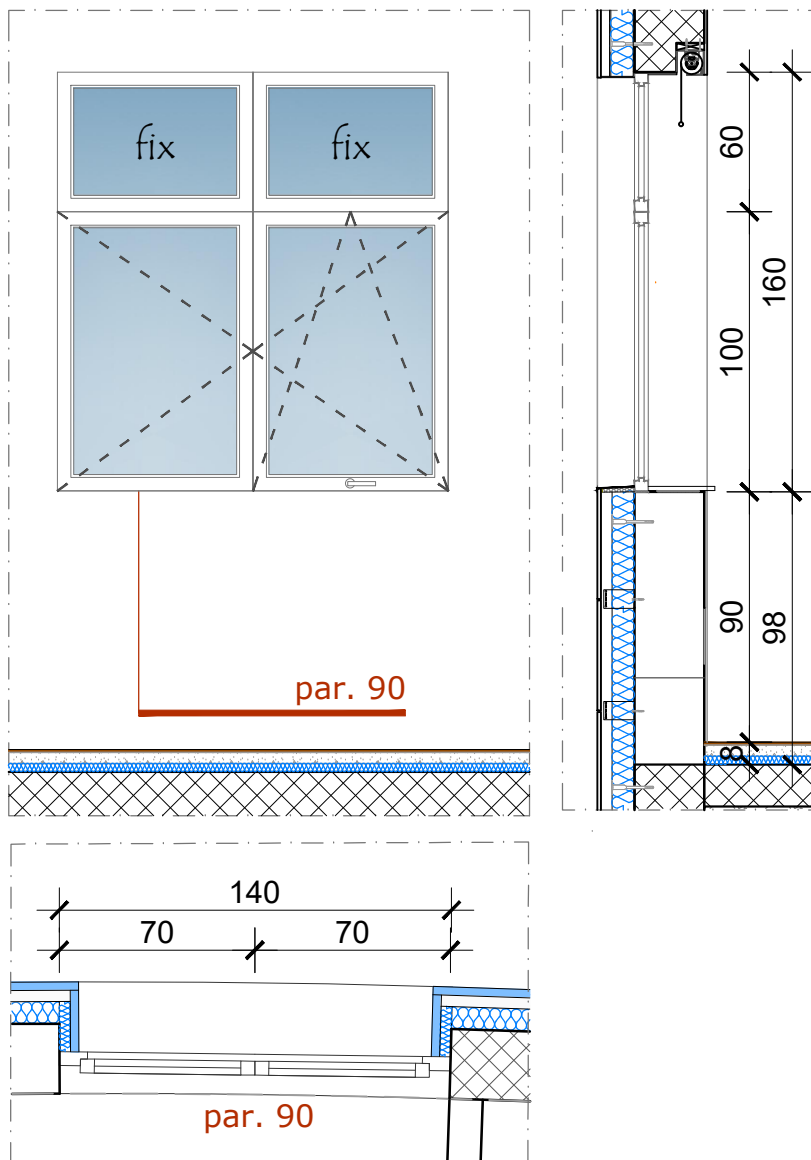
RAZMJERA:

R=1:25

LOKACIJA:

Urbanistička parcela broj 77, DUP-a zona "Centar",
definisana kao kat. parc. 1266, KO Rožaje, Opština Rožaje

Naziv:	Šeme spoljašnjih otvora	Oznaka pozicije:	15 Staklena stijena
Konstrukcija:	Aluminijumski profili sa termoprekidom	Podrum:	/
Boja / završna obrada:	Plastifikacija u RAL-u 9007	Prizemlje:	/
Ispuna:	Troslojno staklo	Sprat:	1 kom
Mjere /cm/:	140,0 x 160,0	Ukupno:	1 kom



Opis:

- Staklena stijena dim. 140,0(2x70,0) cm x 160,0 (100,0+60,0) cm. sa jednim dvokrilnim prozorom dim. 140,0 x 100,0 cm.
- Staklena stijena i prozori su od aluminijumske bravarije sa termoprekidom, sa ispunom od troslojnog stakla 6mm+12+4mm+12 +4mm.
- Boja aluminijumske bravarije je RAL 9007.
- Prozore na staklenoj stijeni snabdjeti šarkama, kvakom, kao i dihtung gumom na vezi krila sa štokom.
- Staklenu stijenu i prozore opremiti rol-zastorom od tekstila bijele boje sa mehanizmom za namotavanje.

Napomena:

Šeme su crtane gledano sa unutrašnje strane.
Sistem otvaranja u skladu sa šemama.
Mjere su u centimetrima.
Mjere provjeriti na licu mesta.

LIST BR.

11-15

NAZIV:

Šeme spoljašnjih otvora

STRANA BR.

193

DATUM:

Novembar 2017.

PROJEKAT:

Dječiji vrtić "Boško Buha"

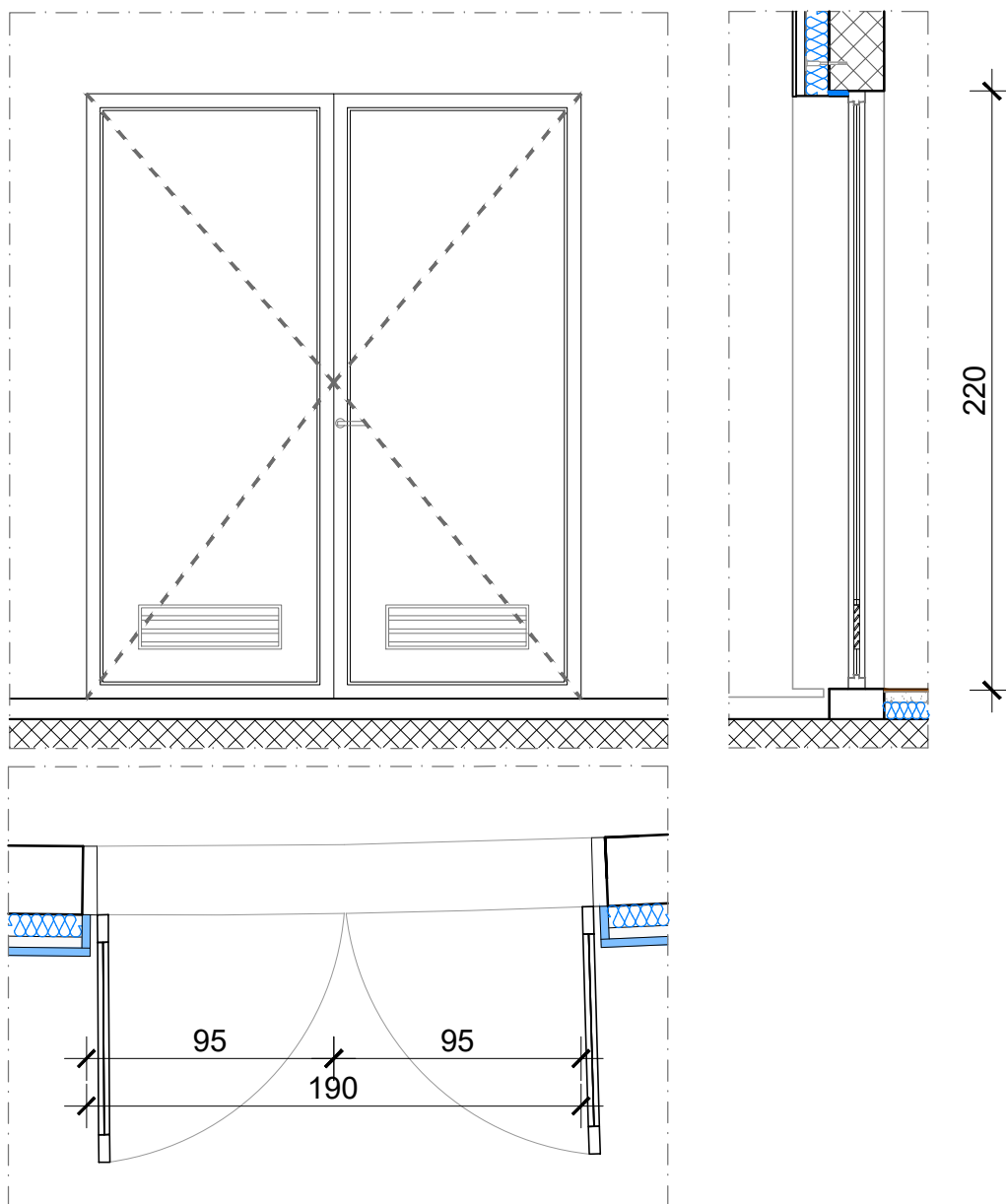
RAZMJERA:

R=1:25

LOKACIJA:

Urbanistička parcela broj 77, DUP-a zona "Centar",
definisana kao kat. parc. 1266, KO Rožaje, Opština Rožaje

Naziv:	Šeme spoljašnjih otvora	Oznaka pozicije:	16 Dvokrilna vrata
Konstrukcija:	Aluminijumski profili sa termoprekidom		
Boja / završna obrada:	Plastifikacija u RAL-u 9007	Podrum:	1 kom
Ispuna:	Sendvič panel (lim+pjena+lim)	Prizemlje:	/
		Sprat:	/
Mjere /cm/:	190,0 x 220,0	Ukupno:	1 kom



Opis:

- Dvokrilna vrata dim.190,0cm x 220,0cm.
- Vrata su od aluminijumske bravarije sa termoprekidom, sa ispunom od sendvič panela (lim+pjena+lim), d=1cm.
- Vrata u dnu imaju prostujnu rešetku.
- Boja aluminijumske bravarije je RAL 9007.
- Ugradnja na blind ramu od kutijastih profila zaštićenih antikorozivnim sredstvom.
- Vrata snabdjeti bravom, šarkama, kvakom, kao i dihtung gumom na vezi krila sa štokom.

Napomena:

Šeme su crtane gledano sa spoljašnje strane.
Sistem otvaranja u skladu sa šemama.
Mjere su u centimetrima.
Mjere provjeriti na licu mesta.

LIST BR.

11-16

NAZIV:

Šeme spoljašnjih otvora

STRANA BR.

194

DATUM:

Novembar 2017.

PROJEKAT:

Dječiji vrtić "Boško Buha"

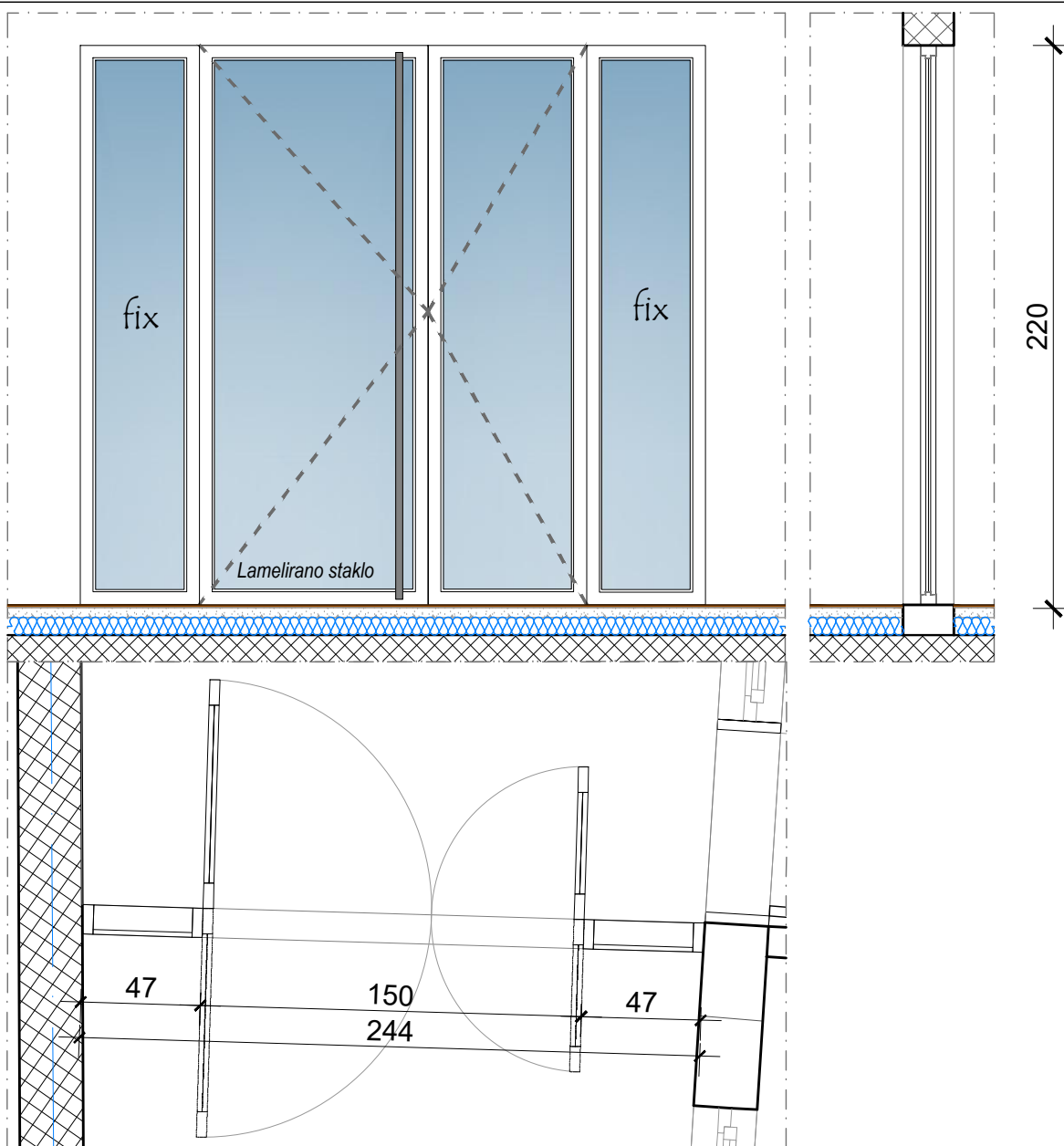
RAZMJERA:

R=1:25

LOKACIJA:

Urbanistička parcela broj 77, DUP-a zona "Centar",
definisana kao kat. parc. 1266, KO Rožaje, Opština Rožaje

Naziv:	Šeme unutrašnjih otvora	Oznaka pozicije:	A Staklena stijena sa dvokrilnim vratima
Konstrukcija:	Aluminijumski profili bez termoprekida	Podrum:	/
Boja / završna obrada:	Plastifikacija u RAL-u 9007	Prizemlje:	1 kom
Ispuna:	Lamelirano staklo	Sprat:	/
Mjere /cm/:	244,0 x 210,0	Ukupno:	1 kom



Opis:

- Staklena stijena dim.244,0cm x 210,0cm, sa dvokrilnim vratima dim. 150,0cm (90,0+60,0) x 210,0cm.
- Staklena stijena i vrata su od aluminijumske bravarije bez termoprekida, sa ispunom lameliranim staklom obostrano obloženim, debljine 3.3.1.+12mm+3.3.1.
- Boja aluminijumske bravarije je RAL 9007.
- Ugradnja na blind ramu od kutijastih profila zaštićenih antikorozivnim sredstvom.
- Vrata opremiti hidrauličnim mehanizmom za samozatvaranje.
- Vrata snabdjeti bravom, šarkama i dihtung gumom na vezi krila sa štokom.
- Vrata opremiti rukohvatom od masivnog, nerđajućeg čelika Ø30mm u dužini krila, pričvršćen u gornjem i donjem dijelu krila.

Napomena:

Šeme su crtane gledano sa spoljašnje strane.
Sistem otvaranja u skladu sa šemama.
Mjere su u centimetrima.
Mjere provjeriti na licu mesta.

LIST BR.

12-A

NAZIV:

Šeme unutrašnjih otvora

STRANA BR.

195

DATUM:

Novembar 2017.

PROJEKAT:

Dječiji vrtić "Boško Buha"

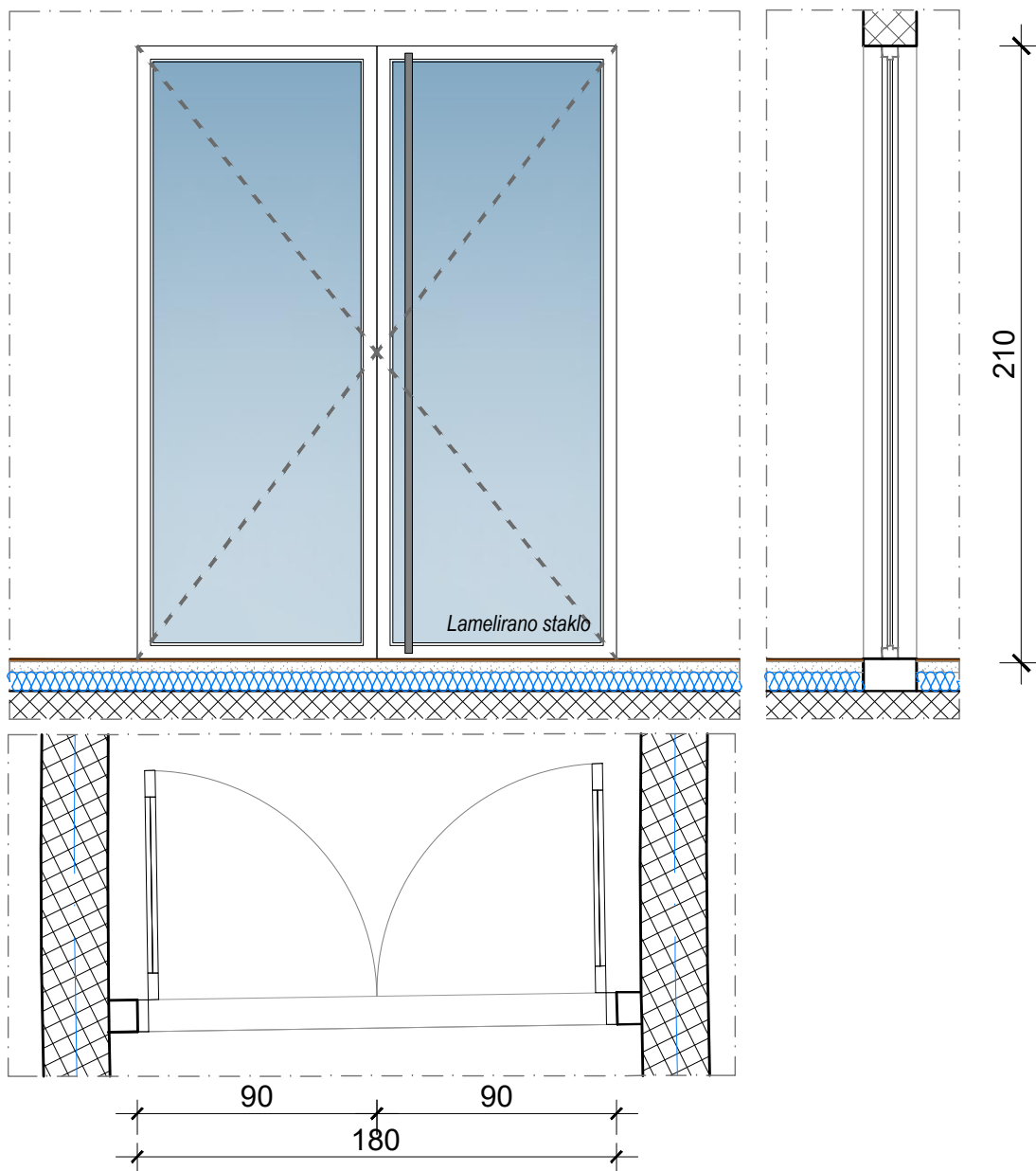
RAZMJERA:

R=1:25

LOKACIJA:

Urbanistička parcela broj 77, DUP-a zona "Centar",
definisana kao kat. parc. 1266, KO Rožaje, Opština Rožaje

Naziv:	Šeme unutrašnjih otvora	Oznaka pozicije:	A' Dvokrilna vrata
Konstrukcija:	Aluminijumski profili bez termoprekida		
Boja / završna obrada:	Plastifikacija u RAL-u 9007	Podrum:	/
		Prizemlje:	1 kom
		Sprat:	/
Ispuna:	Lamelirano staklo		
Mjere /cm/:	180,0 x 210,0	Ukupno:	1 kom



Opis:

- Dvokrilna vrata dim.180,0 (2x90,0) cm x 210,0 cm.
- Vrata su od aluminijumske bravarije bez termoprekida, sa ispunom lameliranim staklom obostrano obloženim, debljine 3.3.1.+12mm+3.3.1.
- Boja aluminijumske bravarije je RAL 9007.
- Ugradnja na blind ramu od kutijastih profila zaštićenih antikorozivnim sredstvom.
- Vrata opremiti hidrauličnim mehanizmom za samozatvaranje.
- Vrata snabdjeti bravom, šarkama i dihtung gumom na vezi krila sa štokom.
- Vrata opremiti rukohvatom od masivnog, nerđajućeg čelika Ø30mm u dužini krila, pričvršćen u gornjem i donjem dijelu krila.

Napomena:

Šeme su crtane gledano sa spoljašnje strane.
Sistem otvaranja u skladu sa šemama.
Mjere su u centimetrima.
Mjere provjeriti na licu mesta.

LIST BR.

12-A'

NAZIV:

Šeme unutrašnjih otvora

STRANA BR.

196

DATUM:

Novembar 2017.

PROJEKAT:

Dječiji vrtić "Boško Buha"

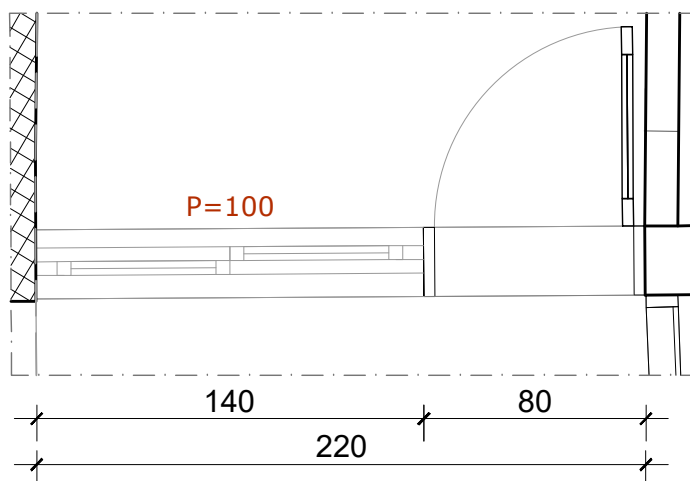
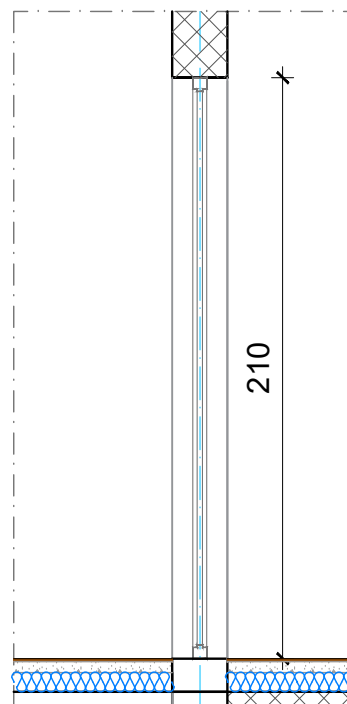
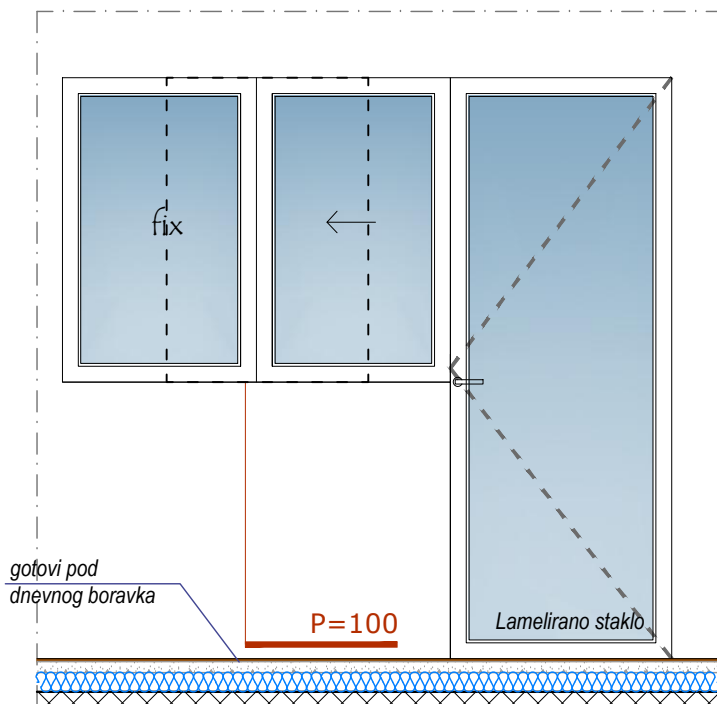
RAZMJERA:

R=1:25

LOKACIJA:

Urbanistička parcela broj 77, DUP-a zona "Centar",
definisana kao kat. parc. 1266, KO Rožaje, Opština Rožaje

Naziv:	Šeme unutrašnjih otvora	Oznaka pozicije:	B Jednokrilna vrata sa prozorom na šiber
Konstrukcija:	Aluminijumski profili bez termoprekida	Podrum:	/
Boja / završna obrada:	Plastifikacija u RAL-u 9007	Prizemlje:	1 kom
Ispuna:	Termopan i lamelirano staklo	Sprat:	/
Mjere /cm/:	220,0 x 210,0	Ukupno:	1 kom

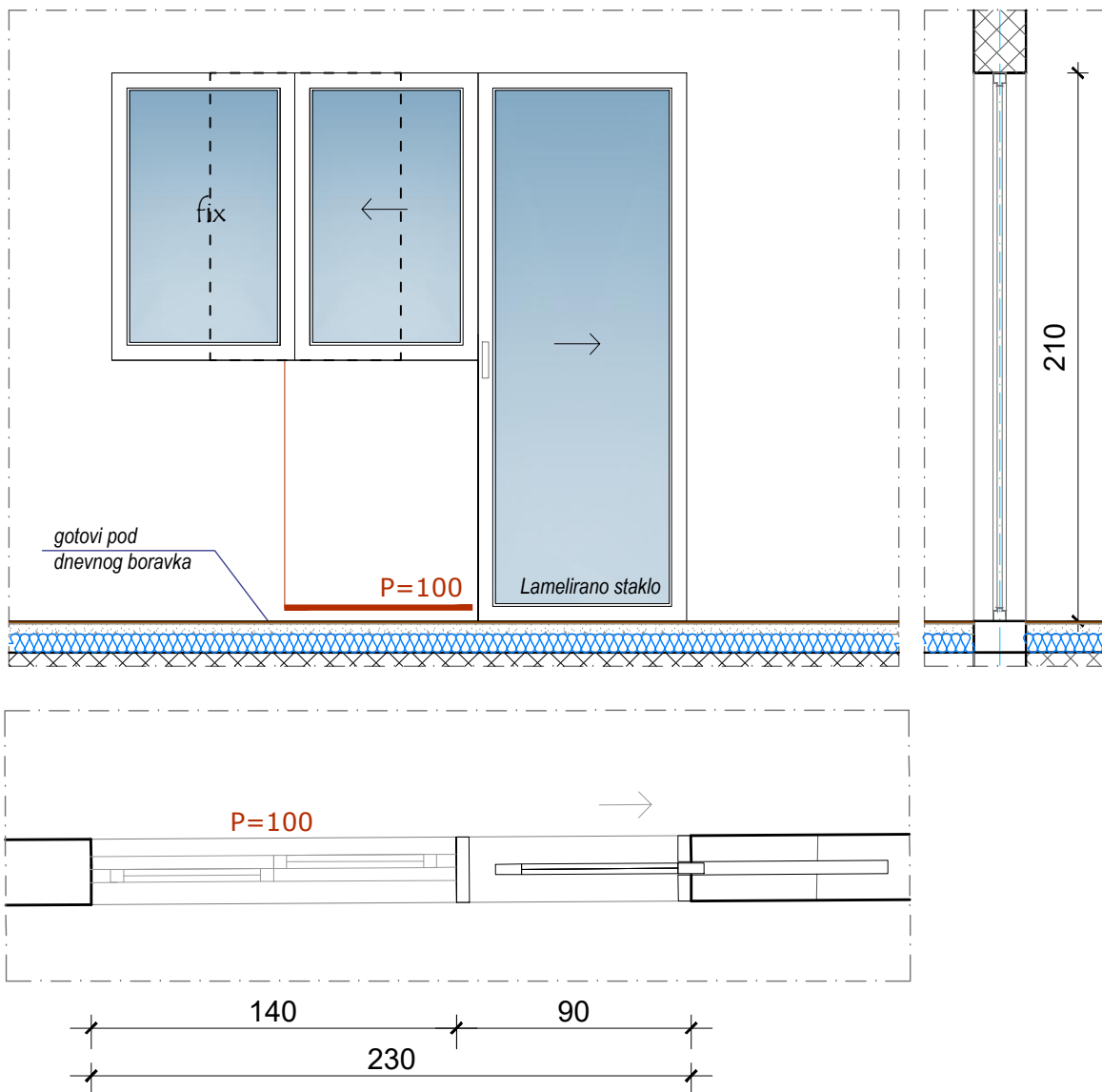


Opis:

- Jednokrilna vrata sa prozorom na šiber dim. 220 (80,0+140,0)cm x 210,0cm.
- Vrata i prozor su od aluminijumskih profila bez termoprekida, sa ispunom prozora termopan staklom 4mm+12mm+4mm. i ispunom vrata lameliranim staklom obostrano obloženim, debljine 3.3.1.+12mm+3.3.1.
- Boja aluminijumske bravarije je RAL 9007.
- Ugradnja na blind ramu od kutijastih profila zaštićenih antikorozivnim sredstvom.
- Vrata i prozor snabdjeti bravom, šarkama, kvakom, kao i dihtung gumom na vezi krila sa štokom.

Napomena: Šeme su crtane gledano sa spoljašnje strane Mjere su u centimetrima. Mjere provjeriti na licu mesta.	LIST BR.	NAZIV:	STRANA BR.
	12-B	Šeme unutrašnjih otvora	197
	DATUM: Novembar 2017.	PROJEKAT: Dječiji vrtić "Boško Buha"	
	RAZMJERA: R=1:25	LOKACIJA: Urbanistička parcela broj 77, DUP-a zona "Centar", definisana kao kat. parc. 1266, KO Rožaje, Opština Rožaje	

Naziv:	Šeme unutrašnjih otvora	Oznaka pozicije:	B' Jednokrilna klizna vrata sa prozorom na šiber
Konstrukcija:	Aluminijumski profili bez termoprekida	Podrum:	/
Boja / završna obrada:	Plastifikacija u RAL-u 9007	Prizemlje:	1 kom
Ispuna:	Termopan i lamelirano staklo	Sprat:	/
Mjere /cm/:	220,0 x 210,0	Ukupno:	1 kom

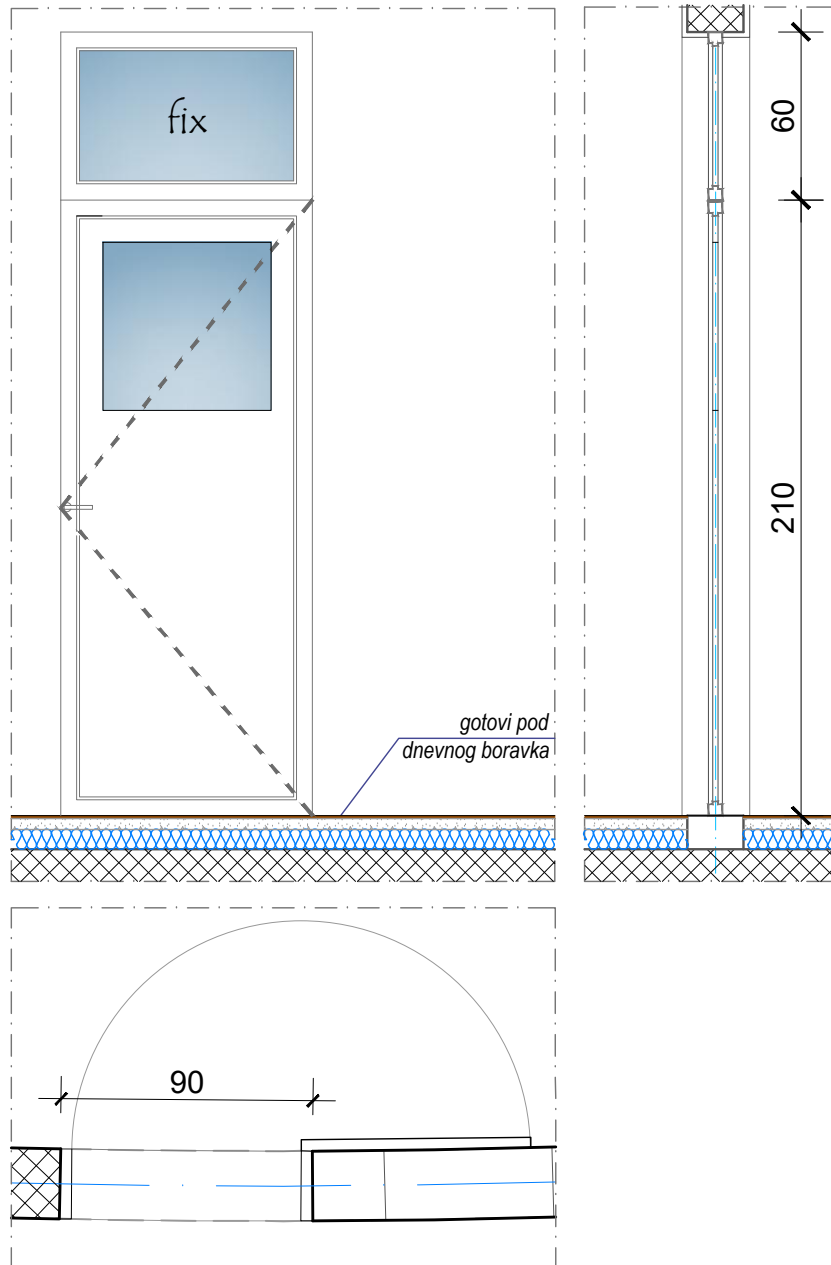


Opis:

- Jednokrilna klizna vrata sa prozorom na šiber dim. 230 (90,0+140,0)cm x 210,0cm.
- Vrata i prozor su od aluminijumskih profila bez termoprekida, sa ispunom prozora termopan staklom 4mm+12mm+4mm i ispunom vrata lameliranim staklom obostrano obloženim, debljine 3.3.1.+12mm+3.3.1.
- Boja aluminijumske bravarije je RAL 9007.
- Ugradnja na blind ramu od kutijastih profila zaštićenih antikorozivnim sredstvom.
- Vrata i prozor snabdjeti bravom, šarkama, kvakom, kao i dihtung gumom na vezi krila sa štokom.

Napomena: Šeme su crtane gledano sa spoljašnje strane Mjere su u centimetrima. Mjere provjeriti na licu mesta.	LIST BR.	12-B'	NAZIV:	Šeme unutrašnjih otvora	STRANA BR.	198
	DATUM:	Novembar 2017.	PROJEKAT:	Dječiji vrtić "Boško Buha"		
	RAZMJERA:	R=1:25	LOKACIJA:	Urbanistička parcela broj 77, DUP-a zona "Centar", definisana kao kat. parc. 1266, KO Rožaje, Opština Rožaje		

Naziv:	Šeme unutrašnjih otvora	Oznaka pozicije:	C Jednokrilna vrata
Konstrukcija:	Aluminijumski profili bez termoprekida	Podrum:	/
Boja / završna obrada:	Po izboru projektanta	Prizemlje:	6 kom
Ispuna:	Termopan staklo	Sprat:	4 kom
Mjere /cm/:	90,0 x 270,0	Ukupno:	10 kom

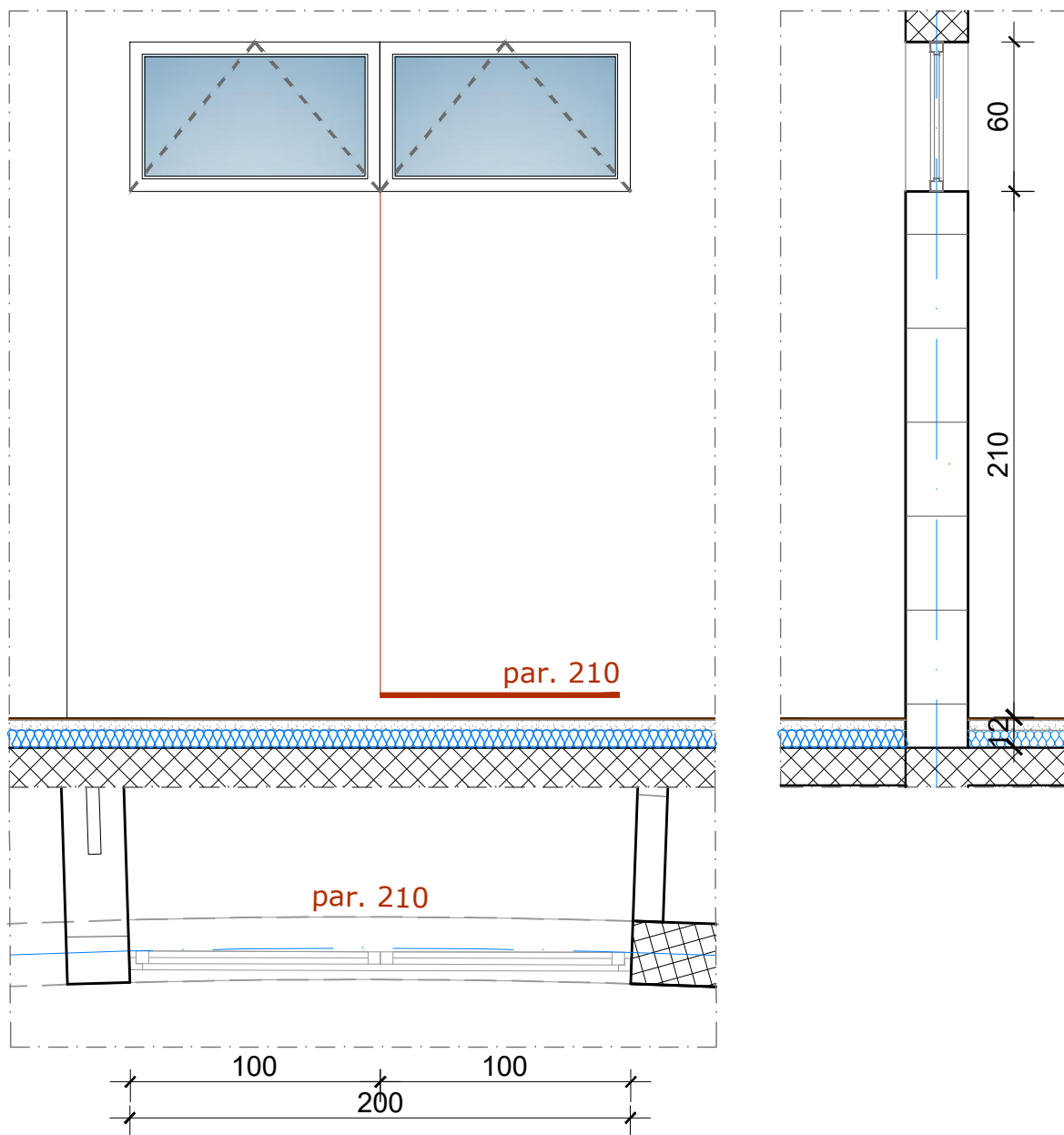


Opis:

- Jednokrilna vrata sa nadsvjetlom dim. 90,0cm x 270,0 (210,0+60,0) cm.
- Vrata su od aluminijumskih profila bez termoprekida, sa ispunom al.sendvič panelom 10mm i kvadratnim otvorom u gornjem dijelu vrata površine 60x60cm, od termopan stakla d=4mm+12mm+4mm.
- Krilo vrata se otvara spolja, 180 stepeni u odnosu na otvor.
- Ugradnja na blind ramu od kutijastih profila zaštićenih antikorozivnim sredstvom.
- Vrata snabdjeti bravom, šarkama, kvakom, kao i dihtung gumom na vezi krila sa štokom.

Napomena: Šeme su crtane gledano sa spoljašnje strane Mjere su u centimetrima. Mjere provjeriti na licu mesta.	LIST BR.	NAZIV:	STRANA BR.
	11-C	Šeme unutrašnjih otvora	199
	DATUM: Novembar 2017.	PROJEKAT: Dječiji vrtić "Boško Buha"	
	RAZMJERA: R=1:25	LOKACIJA: Urbanistička parcela broj 77, DUP-a zona "Centar", definisana kao kat. parc. 1266, KO Rožaje, Opština Rožaje	

Naziv:	Šeme unutrašnjih otvora	Oznaka pozicije:	C' Dvokrilni prozor
Konstrukcija:	Aluminijumski profili bez termoprekida	Podrum:	/
Boja / završna obrada:	Plastifikacija u RAL-u 9007	Prizemlje:	1 kom
Ispuna:	Termopan staklo	Sprat:	/
Mjere /cm/:	200,0 x 60,0	Ukupno:	1 kom

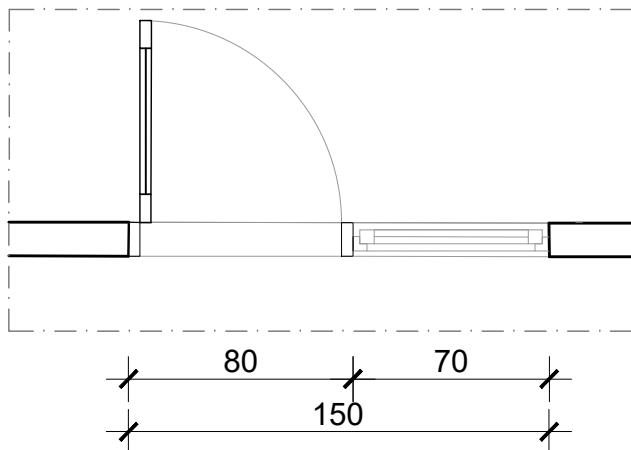
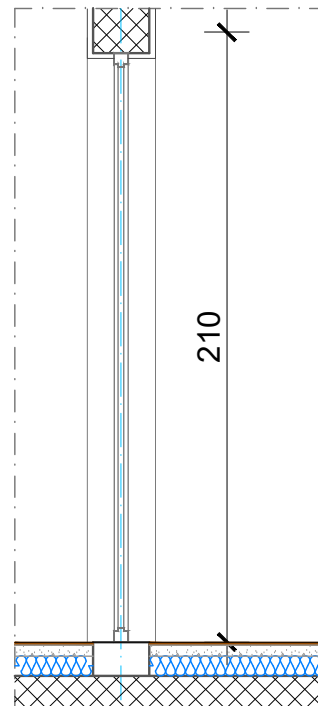
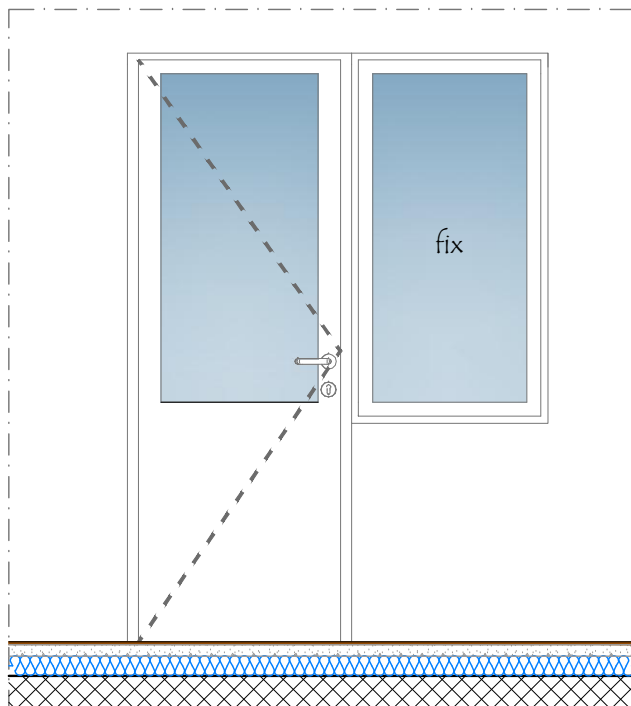


Opis:

- Dvokrilni prozor dim.200,0 (2x100,0)cm x 60,0cm.
- Prozor je od aluminijumske bravarije bez termoprekida, sa ispunom termopan staklom 4mm+12mm+4mm.
- Boja aluminijumske bravarije je RAL 9007.
- Prozor snabdjeti šarkama, kvakom, kao i dihtung gumom na vezi krila sa štokom.

Napomena: Šeme su crtane gledano sa spoljašnje strane Mjere su u centimetrima. Mjere provjeriti na licu mesta.	LIST BR.	12-C'	NAZIV:	Šeme unutrašnjih otvora	STRANA BR.	200
	DATUM:	Novembar 2017.	PROJEKAT:	Dječiji vrtić "Boško Buha"		
	RAZMJERA:	R=1:25	LOKACIJA:	Urbanistička parcela broj 77, DUP-a zona "Centar", definisana kao kat. parc. 1266, KO Rožaje, Opština Rožaje		

Naziv:	Šeme unutrašnjih otvora	Oznaka pozicije:	D Staklena stijena sa jednokrlnim vratima
Konstrukcija:	Aluminijumski profili bez termoprekida	Podrum:	/
Boja / završna obrada:	Po izboru projektanta	Prizemlje:	5 kom
Ispuna:	Termopan staklo	Sprat:	4 kom
Mjere /cm/:	150,0 x 210,0	Ukupno:	9 kom

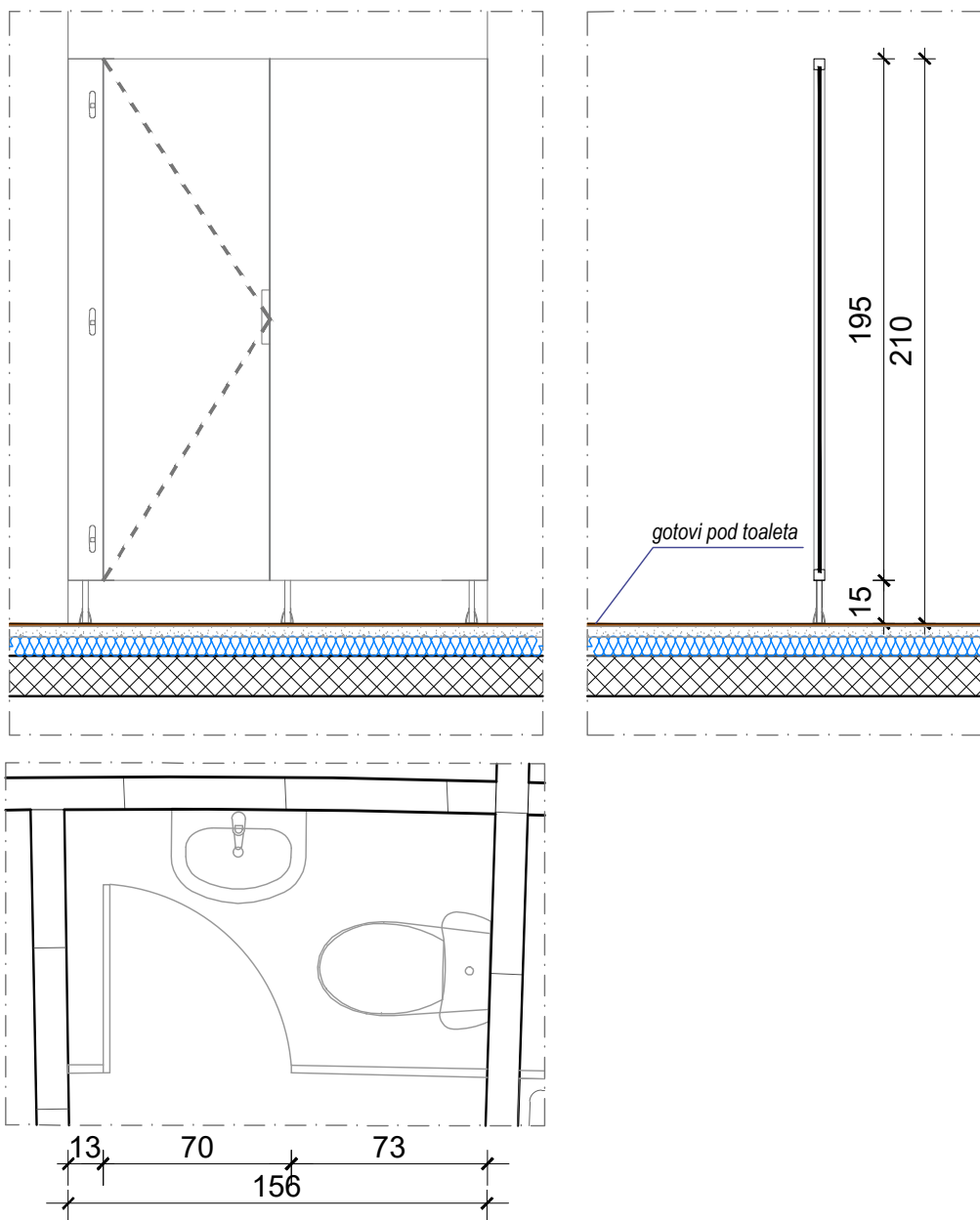


Opis:

- Staklena stijena sa jednokrlnim vratima, dim. 150,0cm x 210,0cm.
- Stijena i vrata su od aluminijumske bravarije bez termoprekida, sa ispunom termopan staklom 4mm+12mm+4mm.
- Boja aluminijumske bravarije je RAL 9007.
- Ugradnja na blind ramu od kutijastih profila zaštićenih antikorozivnim sredstvom.
- Vrata snabdjeti bravom, šarkama, kvakom, kao i dihtung gumom na vezi krila sa štokom.

Napomena: Šeme su crtane gledano sa unutrašnje strane Mjere su u centimetrima. Mjere provjeriti na licu mesta.	LIST BR.	12-D	NAZIV:	Šeme unutrašnjih otvora	STRANA BR.	201
	DATUM:	Novembar 2017.	PROJEKAT:	Dječiji vrtić "Boško Buha"		
	RAZMJERA:	R=1:25	LOKACIJA:	Urbanistička parcela broj 77, DUP-a zona "Centar", definisana kao kat. parc. 1266, KO Rožaje, Opština Rožaje		

Naziv:	Šeme unutrašnjih otvora	Oznaka pozicije:	D' Sanitarna montažna pregrada
Konstrukcija:	Aluminijumska pregradna vrata	Podrum:	/
Boja / završna obrada:	Po izboru projektanta	Prizemlje:	/
Ispuna:	Kompakt-ploče debljine 13 mm	Sprat:	4 kom
Mjere /cm/:	156,0 x 210,0	Ukupno:	4 kom

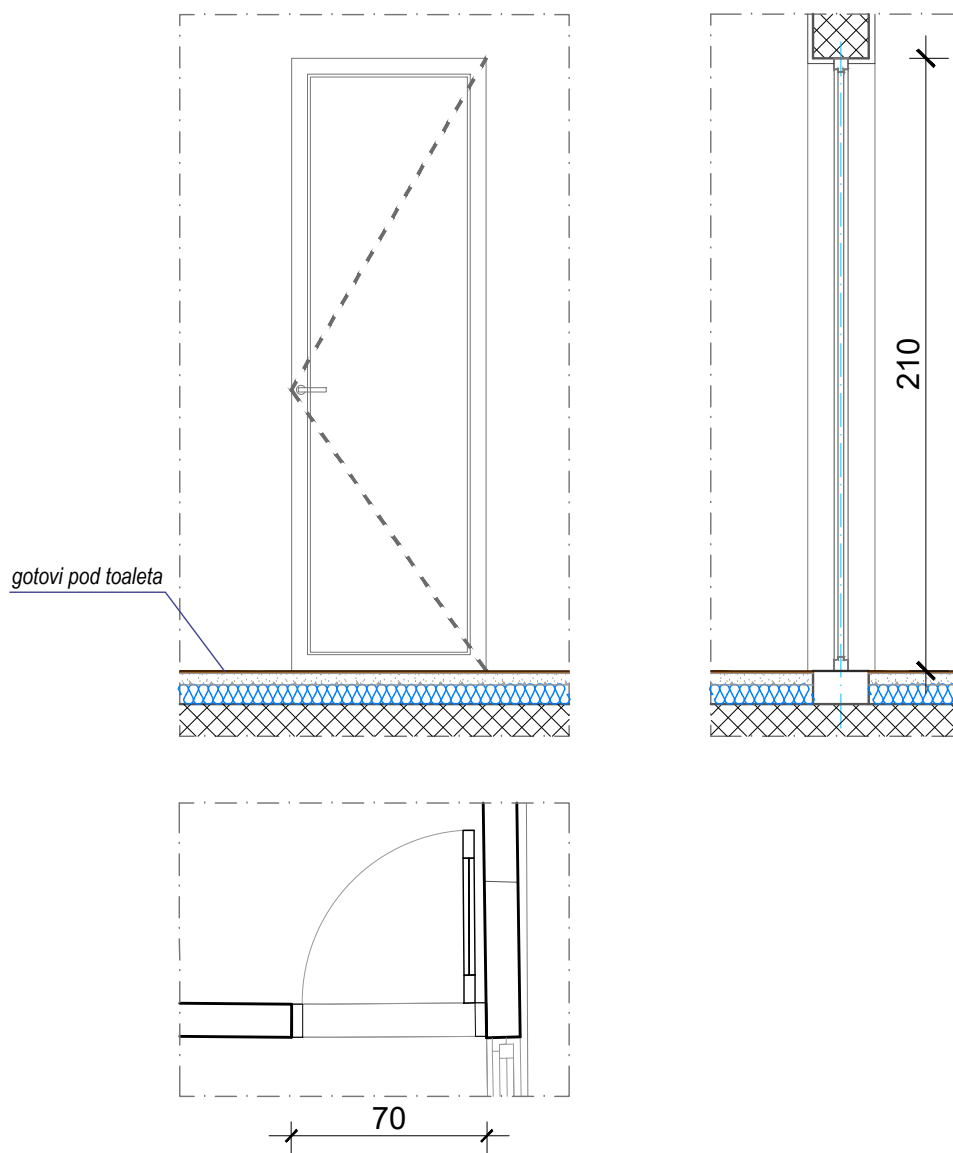


Opis:

- Sanitarna montažna pregrada dim.156,0 x 210,0 cm.
- Kompakt-ploče debljine 13 mm, apsolutno vodopostojane, higijenske, ne trule, postojeane na: grebanje, lom, i udare, blago hrapave površinske strukture.
- Okov: Plastična ručka na visini 80cm od poda, vrata opremiti magnetom za zatvaranje.
- Profili: Plastificirani ili eloxirani aluminijски profil za vrata, dovratnik, sadrži, gumenu brtvu za neutralisanje zvuka pri zatvaranju vrata. Priključak na zid se izvodi sa plastificiranim aluminijским „U“ profilom

Napomena: Šeme su crtane gledano sa unutrašnje strane. Mjere su u centimetrima. Mjere provjeriti na licu mesta.	LIST BR.	NAZIV:	STRANA BR.
	12-D'	Šeme unutrašnjih otvora	202
	DATUM: Novembar 2017.	PROJEKAT: Dječiji vrtić "Boško Buha"	
	RAZMJERA: R=1:25	LOKACIJA: Urbanistička parcela broj 77, DUP-a zona "Centar", definisana kao kat. parc. 1266, KO Rožaje, Opština Rožaje	

Naziv:	Šeme unutrašnjih otvora	Oznaka pozicije:	E Jednokrilna vrata
Konstrukcija:	Aluminijumski profili bez termoprekida		
Boja / završna obrada:	Po izboru projektanta	Podrum:	/
Ispuna:	Sendvič panel (lim+pjena+lim)	Prizemlje:	5 kom
Mjere /cm/:	70,0 x 210,0	Sprat:	/
		Ukupno:	5 kom

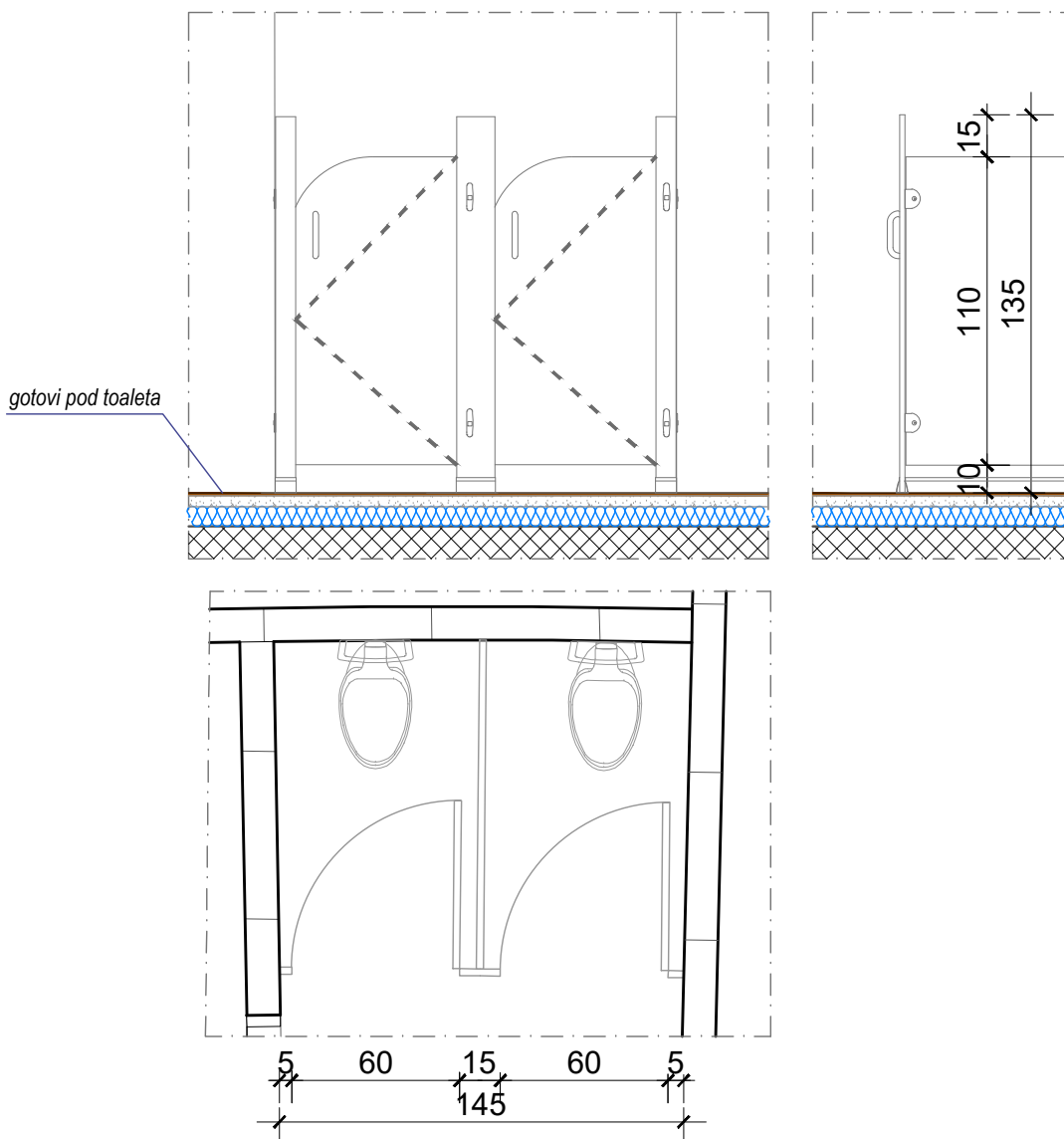


Opis:

- Jednokrilna vrata dim. 70,0cm x 210,0cm.
- Vrata su od aluminijumskih profila bez termoprekida, sa ispunom al.sendvič panelom 10mm.
- Ugradnja na blind ramu od kutijastih profila zaštićenih antikorozivnim sredstvom.
- Vrata snabdjeti bravom, šarkama, kvakom, kao i dihtung gumom na vezi krila sa štokom.

Napomena: Šeme su crtane gledano sa spoljašnje strane Mjere su u centimetrima. Mjere provjeriti na licu mesta.	LIST BR.	NAZIV:	STRANA BR.
	12-E	Šeme unutrašnjih otvora	203
	DATUM: Novembar 2017.	PROJEKAT: Dječiji vrtić "Boško Buha"	
	RAZMJERA: R=1:25	LOKACIJA: Urbanistička parcela broj 77, DUP-a zona "Centar", definisana kao kat. parc. 1266, KO Rožaje, Opština Rožaje	

Naziv:	Šeme unutrašnjih otvora	Oznaka pozicije:	F Sanitarna montažna pregrada
Konstrukcija:	Aluminijumska pregradna vrata	Podrum:	/
Boja / završna obrada:	Po izboru projektanta	Prizemlje:	5 kom
Ispuna:		Sprat:	/
Mjere /cm/:	145,0 x 135,0	Ukupno:	5 kom

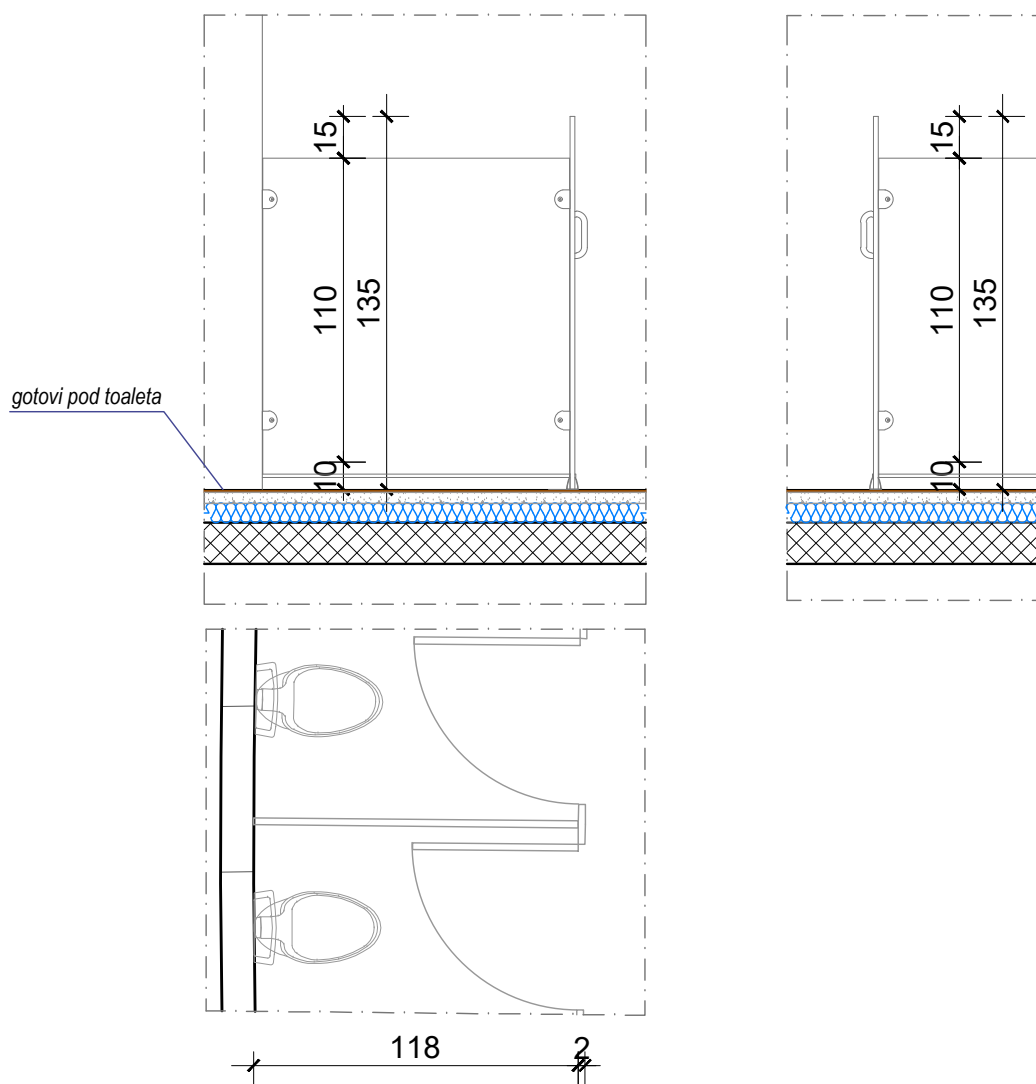


Opis:

- Sanitarna montažna pregrada dim.145,0 x 135,0 cm.
- Kompakt-ploče debljine 13 mm, apsolutno vodopostojane, higijenske, ne trule, postojeane na: grebanje, lom, i udare, blago hrapave površinske strukture
- Okov: Plastična ručka na visini 80cm od poda, vrata opremiti magnetom za zatvaranje.
- Profili: Plastiificirani ili eloxirani aluminijски profil za vrata, dovratnik, sadrži, gumenu brtvu za neutralisanje zvuka pri zatvaranju vrata. Priključak na zid se izvodi sa plastificiranim aluminijским „U“ profilom

Napomena: Šeme su crtane gledano sa unutrašnje strane. Mjere su u centimetrima. Mjere provjeriti na licu mesta.	LIST BR.	12-F	NAZIV:	Šeme unutrašnjih otvora	STRANA BR.	204
	DATUM:	Novembar 2017.	PROJEKAT:	Dječiji vrtić "Boško Buha"		
	RAZMJERA:	R=1:25	LOKACIJA:	Urbanistička parcela broj 77, DUP-a zona "Centar", definisana kao kat. parc. 1266, KO Rožaje, Opština Rožaje		

Naziv:	Šeme unutrašnjih otvora	Oznaka pozicije:	F' Sanitarna montažna pregrada
Konstrukcija:	Aluminijumska pregradna vrata	Podrum:	/
Boja / završna obrada:	Po izboru projektanta	Prizemlje:	5 kom
Ispuna:	Kompakt-ploče debljine 13 mm	Sprat:	/
Mjere /cm/:	118,0 x 135,0	Ukupno:	5 kom

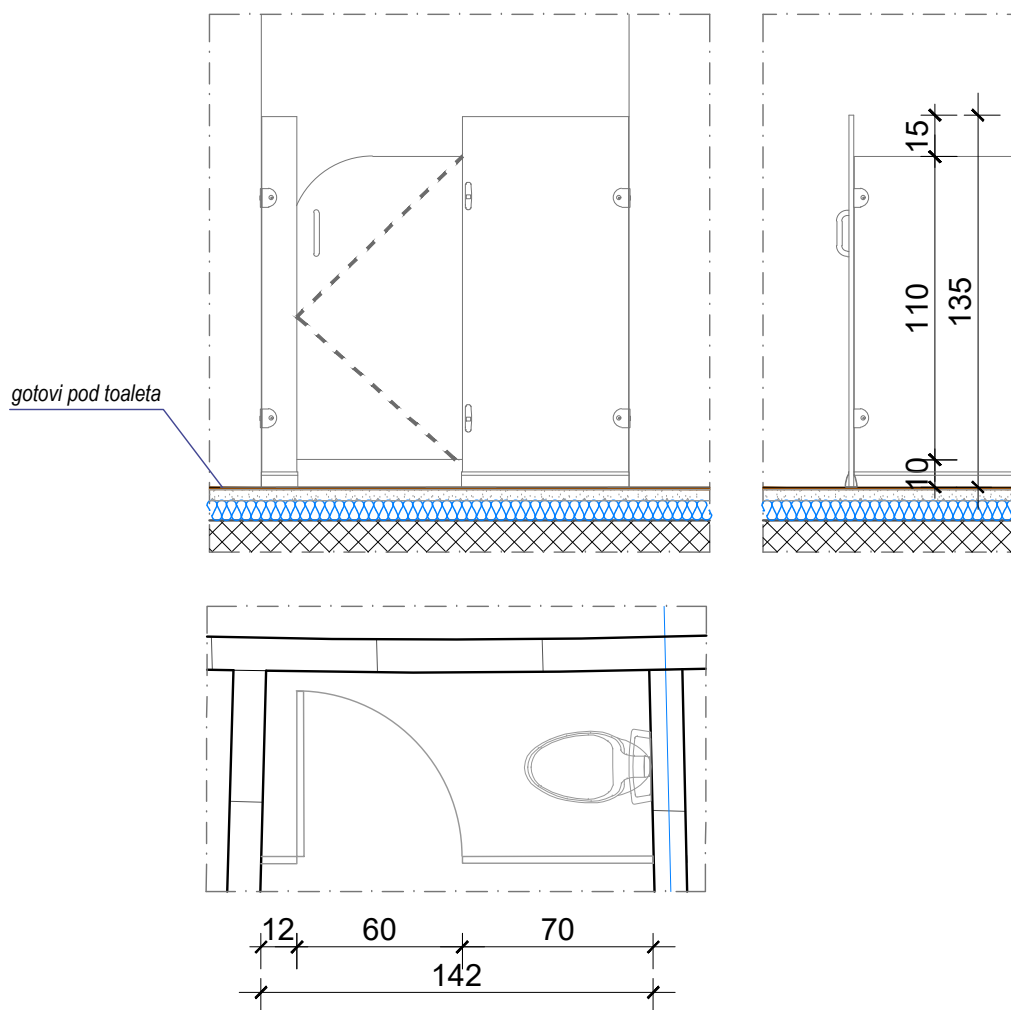


Opis:

- Sanitarna montažna pregrada dim.118,0 x 135,0 cm.
- Kompakt-ploče debljine 13 mm, apsolutno vodopostojane, higijenske, ne trule, postojane na: grebanje, lom, i udare, blago hrapave površinske strukture
- Okov: Plastična ručka na visini 80cm od poda, vrata opremiti magnetom za zatvaranje.
- Profili: Plastificirani ili eloxirani aluminijски profil za vrata, dovratnik, sadrži, gumenu brtvu za neutralisanje zvuka pri zatvaranju vrata. Priključak na zid se izvodi sa plastificiranim aluminijским „U“ profilom

Napomena: Šeme su crtane gledano sa unutrašnje strane. Mjere su u centimetrima. Mjere provjeriti na licu mesta.	LIST BR.	NAZIV:	STRANA BR.
	12-F'	Šeme unutrašnjih otvora	205
	DATUM: Novembar 2017.	PROJEKAT: Dječiji vrtić "Boško Buha"	
	RAZMJERA: R=1:25	LOKACIJA: Urbanistička parcela broj 77, DUP-a zona "Centar", definisana kao kat. parc. 1266, KO Rožaje, Opština Rožaje	

Naziv:	Šeme unutrašnjih otvora	Oznaka pozicije:	F" Sanitarna montažna pregrada
Konstrukcija:	Aluminijumska pregradna vrata		
Boja / završna obrada:	Po izboru projektanta	Podrum:	/
Ispuna:	Kompakt-ploče debljine 13 mm	Prizemlje:	
Mjere /cm/:	142,0 x 135,0	Sprat:	4 kom
		Ukupno:	4 kom

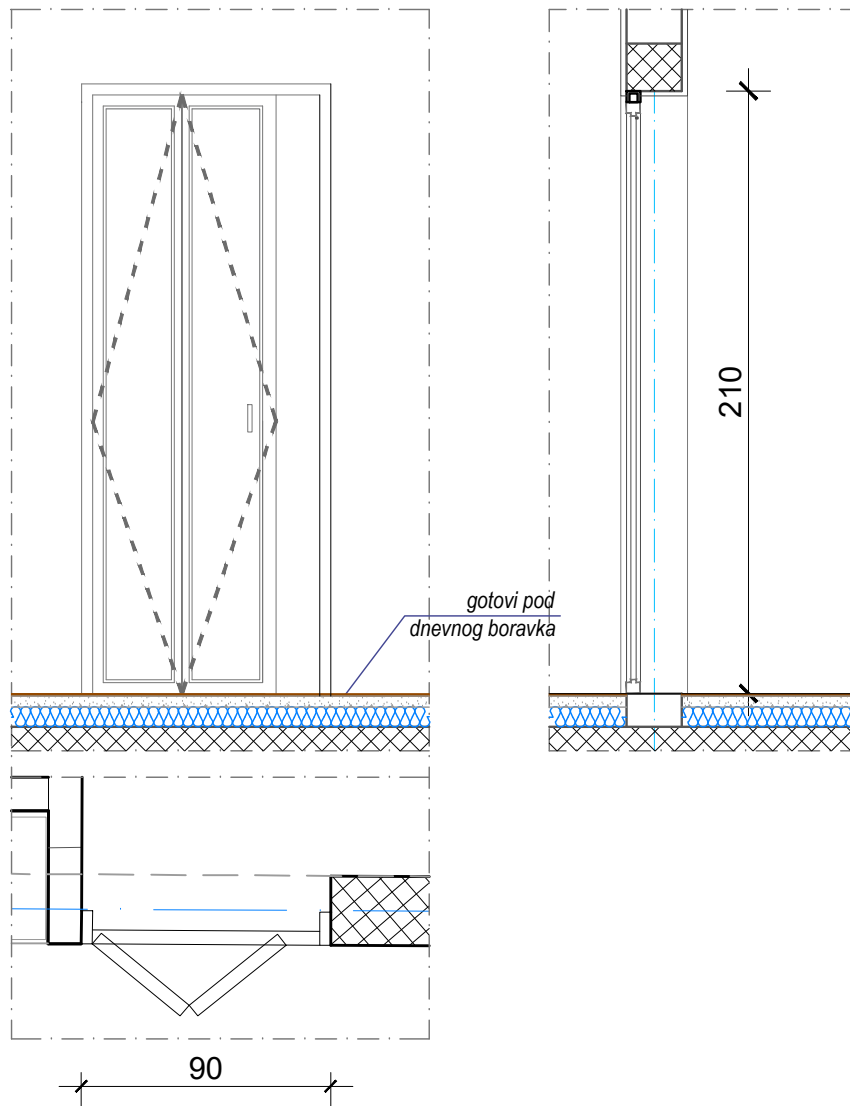


Opis:

- Sanitarna montažna pregrada dim.142,0 x 135,0 cm.
- Kompakt-ploče debljine 13 mm, apsolutno vodopostojane, higijenske, ne trule, postojane na: grebanje, lom, i udare, blago hrapave površinske strukture
- Okov: Plastična ručka na visini 80cm od poda, vrata opremiti magnetom za zatvaranje.
- Profili: Plastificirani ili eloxirani aluminijски profil za vrata, dovratnik, sadrži, gumenu brtvu za neutralisanje zvuka pri zatvaranju vrata. Priključak na zid se izvodi sa plastificiranim aluminijским „U“ profilom

	Napomena: Šeme su crtane gledano sa unutrašnje strane. Mjere su u centimetrima. Mjere provjeriti na licu mesta.	LIST BR. 12-F	NAZIV: Šeme unutrašnjih otvora	STRANA BR. 206
		DATUM: Novembar 2017.	PROJEKAT: Dječiji vrtić "Boško Buha"	
		RAZMJERA: R=1:25	LOKACIJA: Urbanistička parcela broj 77, DUP-a zona "Centar", definisana kao kat. parc. 1266, KO Rožaje, Opština Rožaje	

Naziv:	Šeme unutrašnjih otvora	Oznaka pozicije:	G Dvokrilna harmonika vrata
Konstrukcija:	Puna vrata, duplošeprovana	Podrum:	/
Boja / završna obrada:	Po izboru projektanta	Prizemlje:	5 kom
Ispuna:	Papirne saće između medijapana	Sprat:	4 kom
Mjere /cm/:	90,0 x 210,0	Ukupno:	9 kom

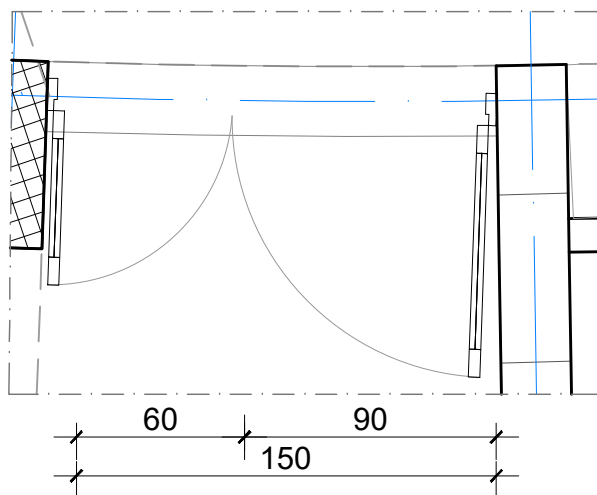
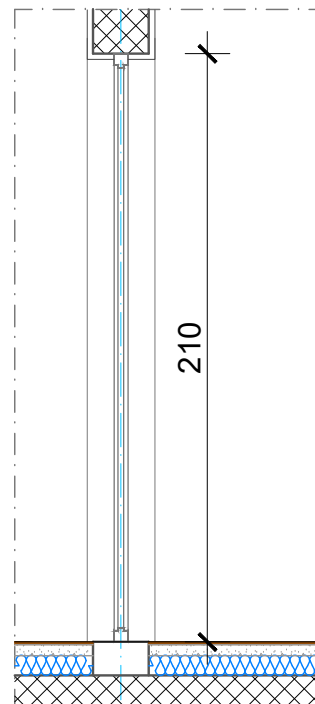
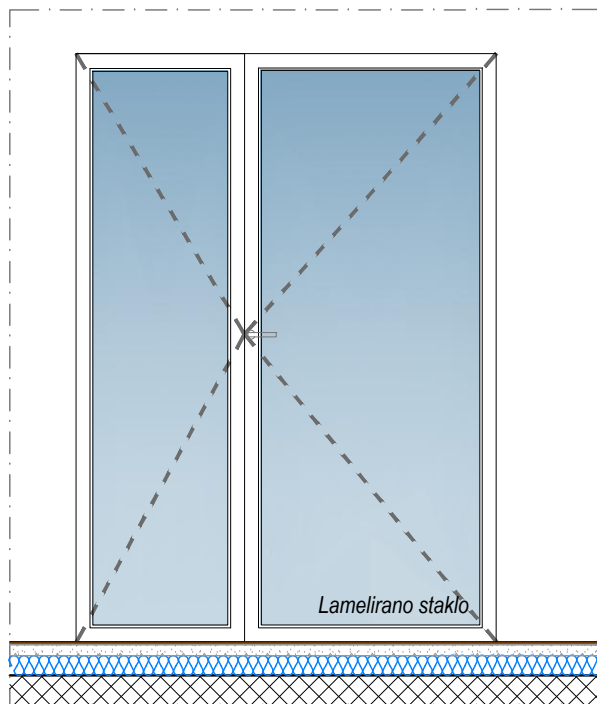


Opis:

- "Harmonika" dvokrilna vrata, dim.90,0cm x 210,0cm.,sa kliznom vodičom, stoperom, adapterom, veznim limom i zavrtnjima.
- Krilo vrata je na drvenoj podkonstrukciji, obostrano obloženo medijapanom debljine d=4 mm, sa sačastom ispunom između.
- Štokovi su ravni, opremljeni samoštelujućim ravnim pervaz lajsnama.
- Krilo, štok i pervaz lajsne završno bojene poliuretanskim premazom.
- Vrata snabdjeti kvakom, kao i dihtung gumom na vezi krila sa štokom.

Napomena: Šeme su crtane gledano sa spoljašnje strane Mjere su u centimetrima. Mjere provjeriti na licu mesta.	LIST BR.	12-G	NAZIV:	Šeme unutrašnjih otvora	STRANA BR.	207
	DATUM:	Novembar 2017.	PROJEKAT:	Dječiji vrtić "Boško Buha"		
	RAZMJERA:	R=1:25	LOKACIJA:	Urbanistička parcela broj 77, DUP-a zona "Centar", definisana kao kat. parc. 1266, KO Rožaje, Opština Rožaje		

Naziv:	Šeme unutrašnjih otvora	Oznaka pozicije:	H Dvokrilna vrata
Konstrukcija:	Aluminijumski profili bez termoprekida		
Boja / završna obrada:	Plastifikacija u RAL-u 9007	Podrum:	/
		Prizemlje:	1 kom
		Sprat:	/
Ispuna:	Lamelirano staklo		
Mjere /cm/:	150,0 x 210,0	Ukupno:	1 kom

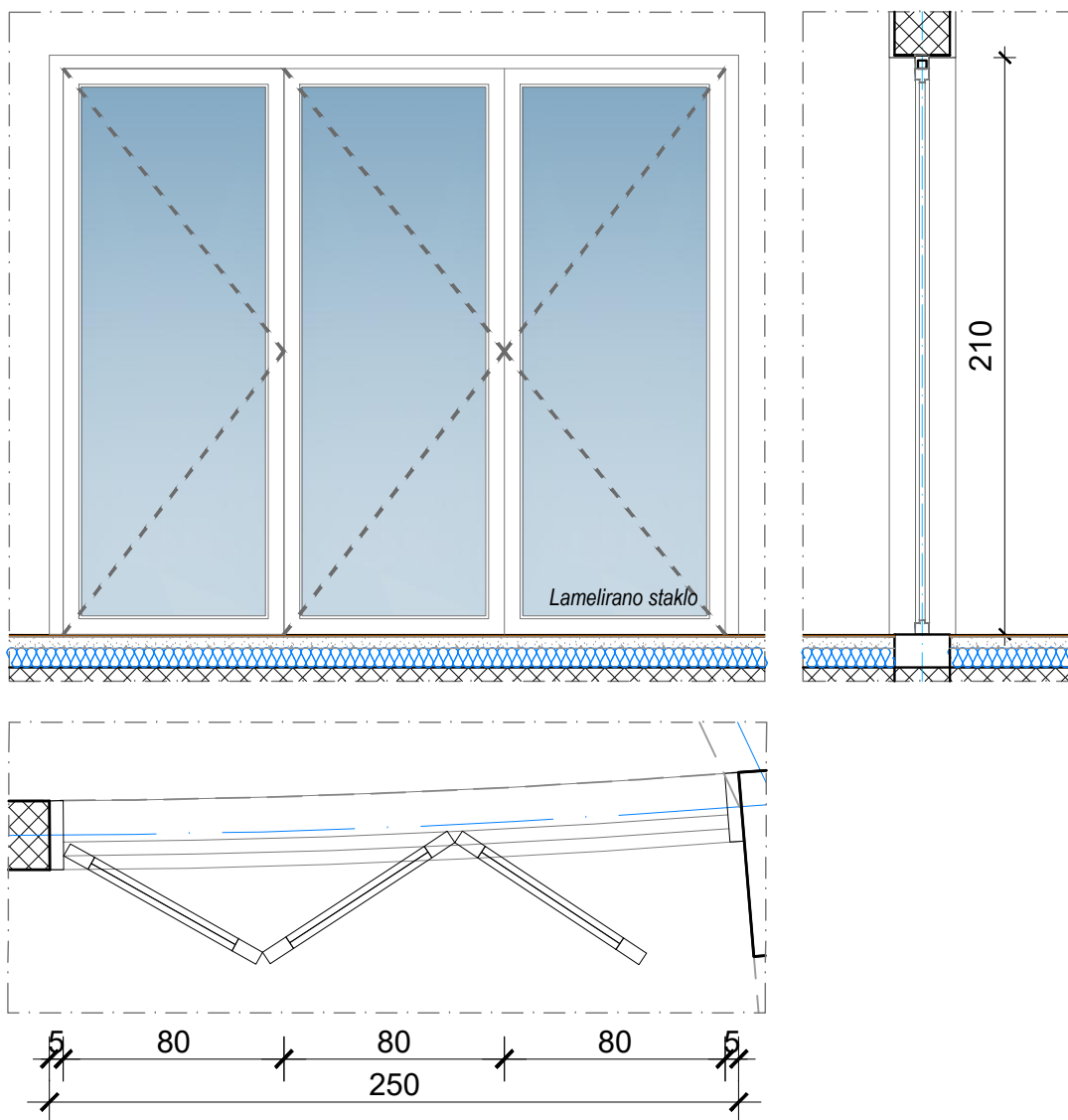


Opis:

- Dvokrilna vrata dim. 150,0 (60,0+90,0) cm x 210,0cm.
- Vrata su od aluminijumske bravarije bez termoprekida, sa ispunom lameliranim staklom obostrano obloženim, debljine 3.3.1.+12mm+3.3.1.
- Boja aluminijumske bravarije je RAL 9007.
- Ugradnja na blind ramu od kutijastih profila zaštićenih antikorozivnim sredstvom.
- Vrata opremiti hidrauličnim mehanizmom za samozatvaranje.
- Vrata snabdjeti bravom, šarkama i dihtung gumom na vezi krila sa štokom.
- Vrata opremiti rukohvatom od masivnog, nerđajućeg čelika Ø30mm u dužini krila, pričvršćen u gornjem i donjem dijelu krila.

	Napomena: Šeme su crtane gledano sa spoljašnje strane Mjere su u centimetrima. Mjere provjeriti na licu mesta.	LIST BR.	NAZIV:	STRANA BR.
		12-H	Šeme unutrašnjih otvora	208
		DATUM: Novembar 2017.	PROJEKAT: Dječiji vrtić "Boško Buha"	
		RAZMJERA: R=1:25	LOKACIJA: Urbanistička parcela broj 77, DUP-a zona "Centar", definisana kao kat. parc. 1266, KO Rožaje, Opština Rožaje	

Naziv:	Šeme unutrašnjih otvora	Oznaka pozicije:	I Trokrilna harmonika vrata
Konstrukcija:	Aluminijumski profili bez termoprekida	Podrum:	/
Boja / završna obrada:	Plastifikacija u RAL-u 9007	Prizemlje:	1 kom
Ispuna:	Lamelirano staklo	Sprat:	/
Mjere /cm/:	250,0 x 210,0	Ukupno:	1 kom



Opis:

- Trokrilna harmonika vrata dim. 250,0 cm x 210,0 cm.
- Vrata su od aluminijumske bravarije bez termoprekida, sa ispunom lameliranim staklom obostrano obloženim, debljine 3.3.1.+12mm+3.3.1.
- Boja aluminijumske bravarije je RAL 9007.
- Vodiče u donjoj i gornjoj zoni.
- Vrata snabdjeti šarkama, kvakom, kao i dihtung gumom na vezi krila sa štokom.

Napomena:

Šeme su crtane gledano sa unutrašnje strane.
Mjere su u centimetrima.
Mjere provjeriti na licu mesta.

LIST BR:

12-I

NAZIV:

Šeme unutrašnjih otvora

STRANA BR.

209

DATUM:

Novembar 2017.

PROJEKAT:

Dječiji vrtić "Boško Buha"

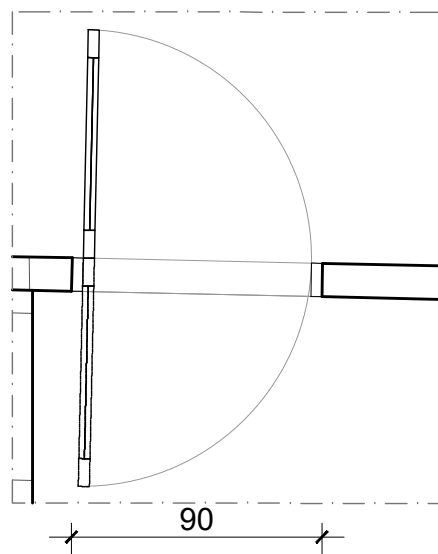
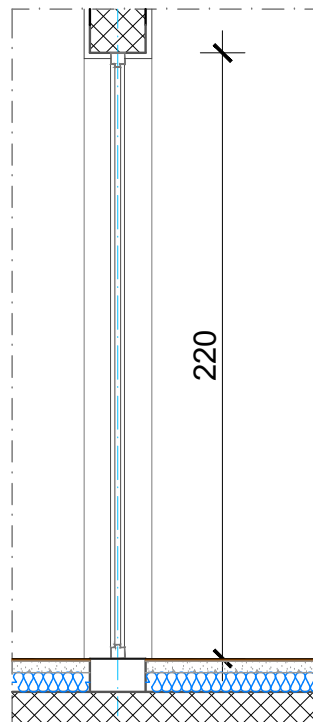
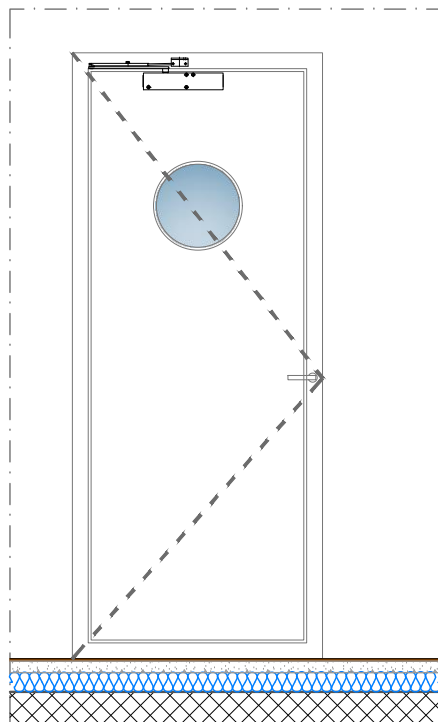
RAZMJERA:

R=1:25

LOKACIJA:

Urbanistička parcela broj 77, DUP-a zona "Centar",
definisana kao kat. parc. 1266, KO Rožaje, Opština Rožaje

Naziv:	Šeme unutrašnjih otvora	Oznaka pozicije:	J Jednokrilna vrata
Konstrukcija:	Aluminijumski profili bez termoprekida		
Boja / završna obrada:	Po izboru projektanta	Podrum:	/
Ispuna:	Sendvič panel (lim+pjena+lim)	Prizemlje:	2 kom
Mjere /cm/:	90,0 x 210,0	Sprat:	/
		Ukupno:	2 kom



- Opis:
- Jednokrilna vrata dim. 90,0cm x 210,0cm.
 - Vrata su od aluminijumskih profila bez termoprekida, sa ispunom al.sendvič panelom 10mm i kruznim otvorom od termopan stakla 4mm+12mm+4mm.
 - Ugradnja na blind ramu od kutijastih profila zaštićenih antikorozivnim sredstvom.
 - Vrata snabdjeti bravom, šarkama, kvakom, kao i dihtung gumom na vezi krila sa štokom.
 - Vrata opremiti hidraulicnim mehanizmom za samozatvaranje.

Napomena:

Šeme su crtane gledano sa unutrašnje strane.
Mjere su u centimetrima.
Mjere provjeriti na licu mesta.

LIST BR.

12-J

NAZIV:

Šeme unutrašnjih otvora

STRANA BR.

210

DATUM:

Novembar 2017.

PROJEKAT:

Dječiji vrtić "Boško Buha"

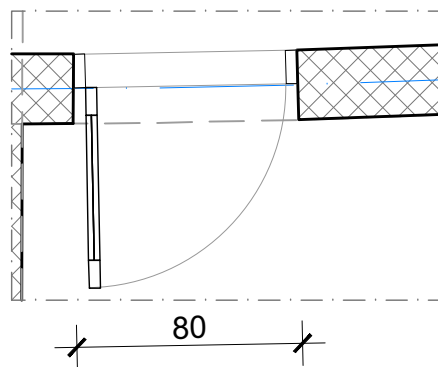
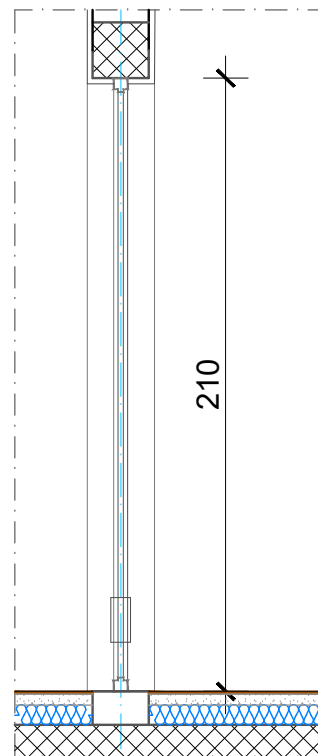
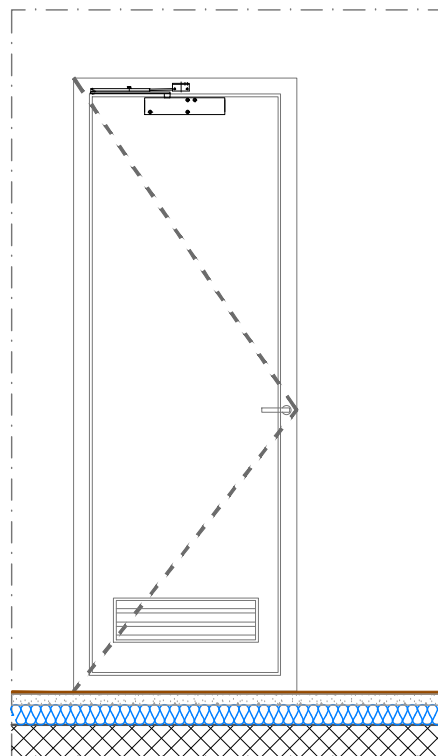
RAZMJERA:

R=1:25

LOKACIJA:

Urbanistička parcela broj 77, DUP-a zona "Centar",
definisana kao kat. parc. 1266, KO Rožaje, Opština Rožaje

Naziv:	Šeme unutrašnjih otvora	Oznaka pozicije:	K Jednokrilna vrata
Konstrukcija:	Aluminijumski profili bez termoprekida		
Boja / završna obrada:	Po izboru projektanta	Podrum:	2 kom
Ispuna:	Sendvič panel (lim+pjena+lim)	Prizemlje:	3 kom
		Sprat:	/
Mjere /cm/:	80,0 x 210,0	Ukupno:	5 kom

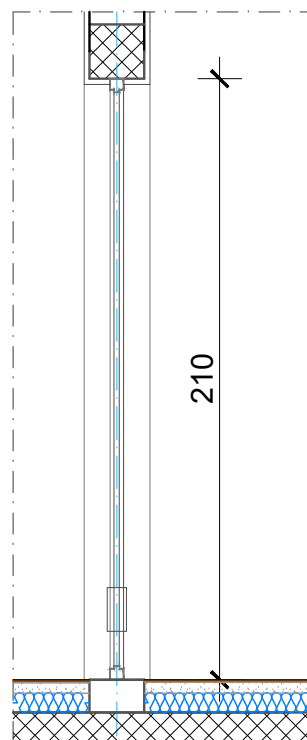
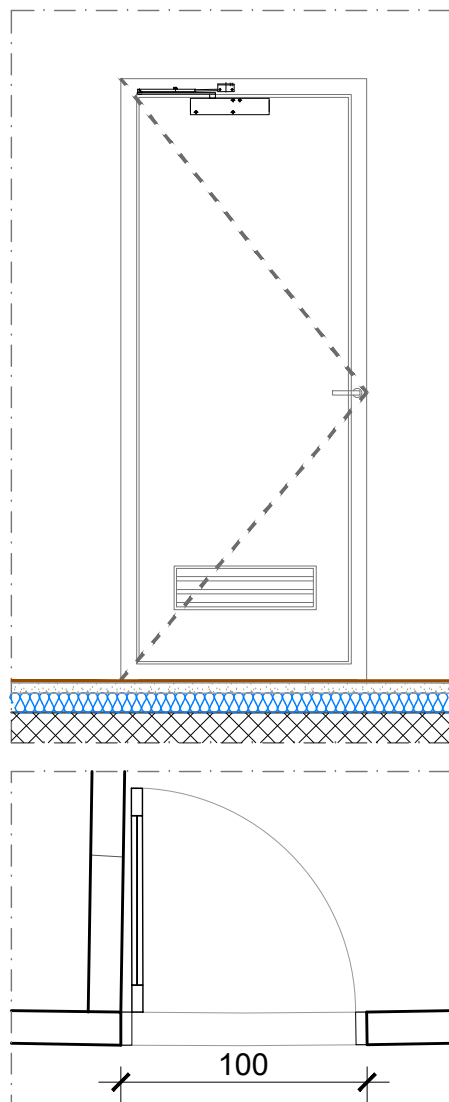


Opis:

- Jednokrilna vrata dim. 80,0cm x 210,0cm.
- Vrata su od aluminijumskih profila bez termoprekida, sa ispunom al.sendvič panelom 10mm.
- Ugradnja na blind ramu od kutijastih profila zaštićenih antikorozivnim sredstvom.
- Vrata snabdjeti bravom, šarkama, kvakom, kao i dihtung gumom na vezi krila sa štokom.
- Vrata opremiti hidraulicnim mehanizmom za samozatvaranje.

Napomena: Šeme su crtane gledano sa spoljašnje strane Mjere su u centimetrima. Mjere provjeriti na licu mesta.	LIST BR.	NAZIV:	STRANA BR.
	12-K	Šeme unutrašnjih otvora	211
	DATUM: Novembar 2017.	PROJEKAT: Dječiji vrtić "Boško Buha"	
	RAZMJERA: R=1:25	LOKACIJA: Urbanistička parcela broj 77, DUP-a zona "Centar", definisana kao kat. parc. 1266, KO Rožaje, Opština Rožaje	

Naziv:	Šeme unutrašnjih otvora	Oznaka pozicije:	K' Jednokrillna vrata
Konstrukcija:	Aluminijumski profili bez termoprekida	Podrum:	1 kom
Boja / završna obrada:	Po izboru projektanta	Prizemlje:	/
Ispuna:	Sendvič panel (lim+pjena+lim)	Sprat:	/
Mjere /cm/:	100,0 x 210,0	Ukupno:	1 kom

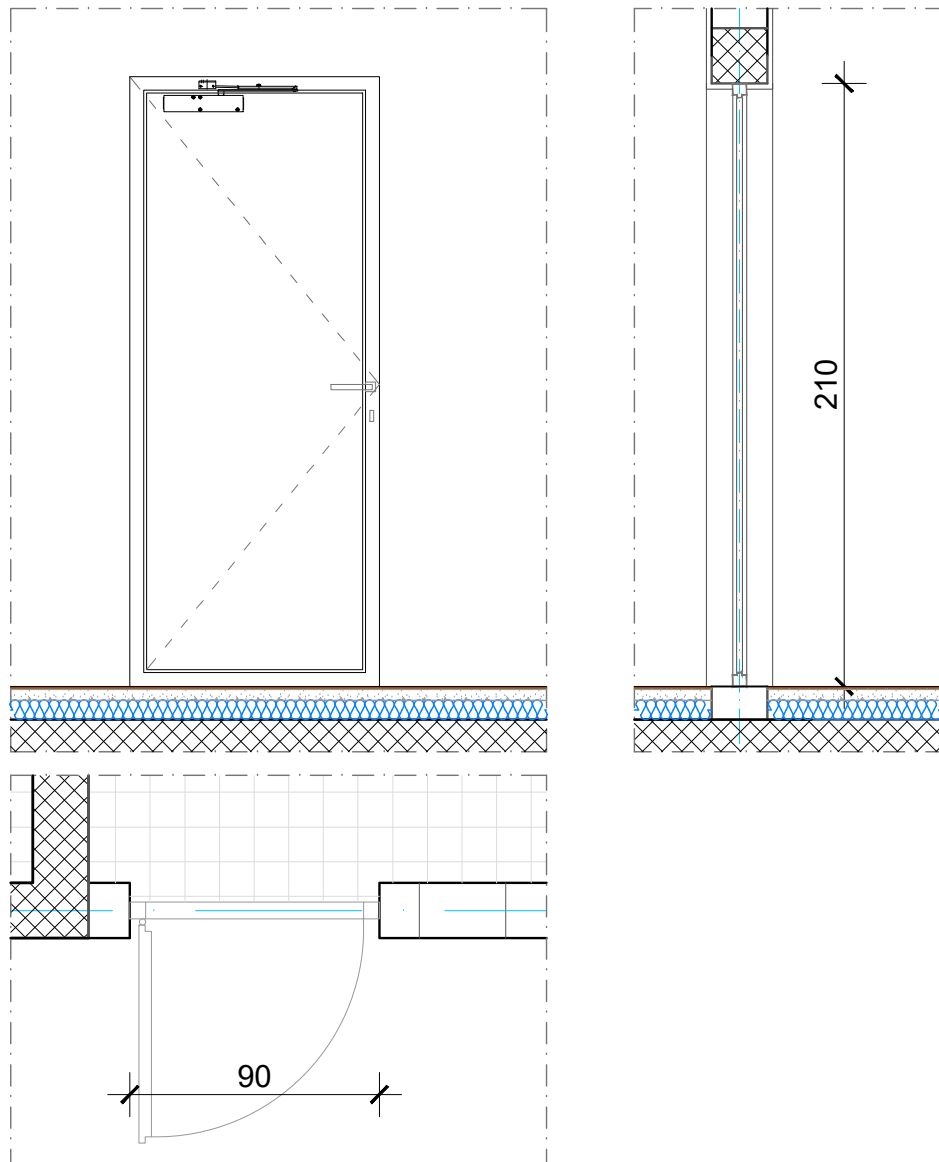


Opis:

- Jednokrillna vrata dim.100,0cm x 210,0cm.
- Vrata su od aluminijumske bravarije bez termoprekida, sa ispunom od sendvič panela (lim+pjena+lim), d=1cm.
- Vrata u dnu imaju prostrujnu rešetku.
- Boja aluminijumske bravarije po izboru projektanta.
- Ugradnja na blind ramu od kutijastih profila zaštićenih antikorozivnim sredstvom.
- Vrata snabdjeti bravom, šarkama, kvakom, kao i dihtung gumom na vezi krila sa štokom.
- Vrata opremiti hidraulicnim mehanizmom za samozatvaranje.

Napomena: Šeme su crtane gledano sa spoljašnje strane Mjere su u centimetrima. Mjere provjeriti na licu mesta.	LIST BR.	NAZIV:	STRANA BR.
	12-K'	Šeme unutrašnjih otvora	212
	DATUM: Novembar 2017.	PROJEKAT: Dječiji vrtić "Boško Buha"	
	RAZMJERA: R=1:25	LOKACIJA: Urbanistička parcela broj 77, DUP-a zona "Centar", definisana kao kat. parc. 1266, KO Rožaje, Opština Rožaje	

Naziv:	Šeme unutrašnjih otvora	Oznaka pozicije:	M Jednokrilna vrata
Konstrukcija:	Aluminijumski profili bez termoprekida		
Boja / završna obrada:	Po izboru projektanta	Podrum:	/
Ispuna:	Al sendvič panel	Prizemlje:	1 kom
		Sprat:	/
Mjere /cm/:	90,0 x 210,0	Ukupno:	1 kom

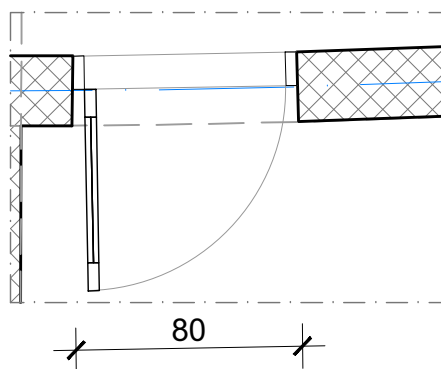
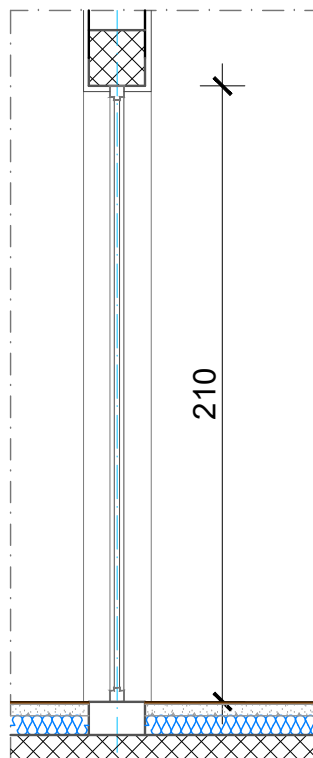
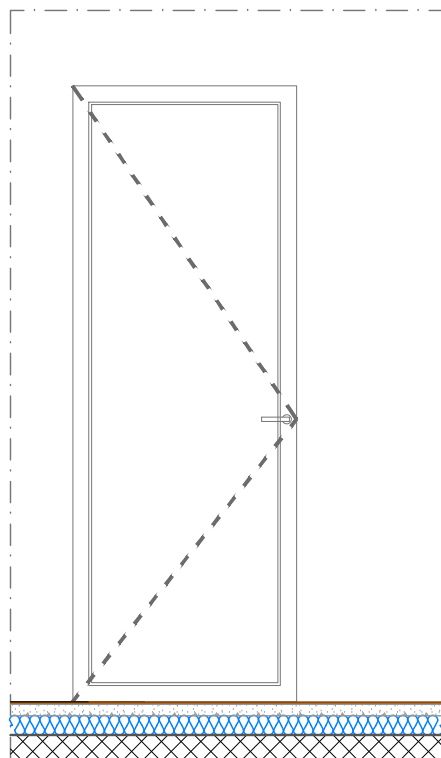


Opis:

- Jednokrilna vrata dim.90,0cm x 210,0cm.
- Vrata su od aluminijumskih profila bez termoprekida, sa ispunom al.sendvic panelom 10mm.
- Boja aluminijumske bravarije po izboru projektanta.
- Ugradnja na blind ramu od kutijastih profila zaštićenih antikorozivnim sredstvom.
- Vrata opremiti hidraulicnim mehanizmom za samozatvaranje.
- Vrata snabdeti bravom, šarkama, kvakom, kao i dihtung gumom na vezi krila sa štokom.

Napomena: Šeme su crtane gledano sa unutrašnje strane Mjere su u centimetrima. Mjere provjeriti na licu mesta.	LIST BR.	NAZIV:	STRANA BR.
	12-M	Šeme unutrašnjih otvora	213
	DATUM: Novembar 2017.	PROJEKAT: Dječiji vrtić "Boško Buha"	
	RAZMJERA: R=1:25	LOKACIJA: Urbanistička parcela broj 77, DUP-a zona "Centar", definisana kao kat. parc. 1266, KO Rožaje, Opština Rožaje	

Naziv:	Šeme unutrašnjih otvora	Oznaka pozicije:	N Jednokrilna vrata
Konstrukcija:	Aluminijumski profili bez termoprekida		
Boja / završna obrada:	Po izboru projektanta	Podrum:	1 kom
Ispuna:	Sendvič panel (lim+pjena+lim)	Prizemlje:	3 kom
		Sprat:	1 kom
Mjere /cm/:	80,0 x 210,0	Ukupno:	5 kom

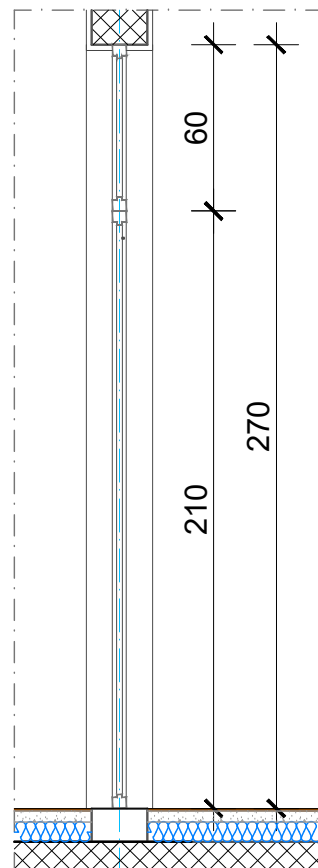
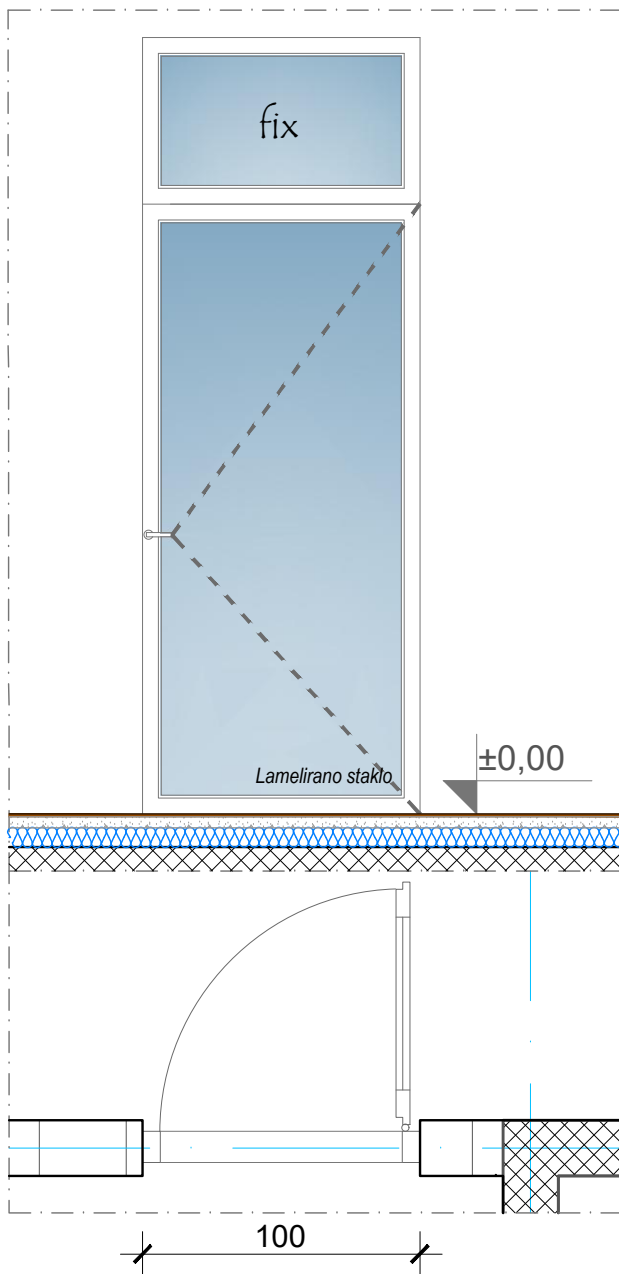


Opis:

- Jednokrilna vrata dim. 80,0cm x 210,0cm.
- Vrata su od aluminijumskih profila bez termoprekida, sa ispunom al.sendvič panelom 10mm.
- Ugradnja na blind ramu od kutijastih profila zaštićenih antikorozivnim sredstvom.
- Vrata snabdjeti bravom, šarkama, kvakom, kao i dihtung gumom na vezi krila sa štokom.

	Napomena: Šeme su crtane gledano sa spoljašnje strane Mjere su u centimetrima. Mjere provjeriti na licu mesta.	LIST BR.	11-P	NAZIV:	Šeme unutrašnjih otvora	STRANA BR.	214
		DATUM:	Novembar 2017.	PROJEKAT:	Dječiji vrtić "Boško Buha"		
		RAZMJERA:	R=1:25	LOKACIJA:	Urbanistička parcela broj 77, DUP-a zona "Centar", definisana kao kat. parc. 1266, KO Rožaje, Opština Rožaje		

Naziv:	Šeme unutrašnjih otvora	Oznaka pozicije:	P Jednokrlna vrata sa nadsvijetlom
Konstrukcija:	Aluminijumski profili bez termoprekida	Podrum:	/
Boja / završna obrada:	Plastifikacija u RAL-u 9007	Prizemlje:	1 kom
Ispuna:	Lamelirano staklo	Sprat:	/
Mjere /cm/:	100,0 x 270,0	Ukupno:	1 kom

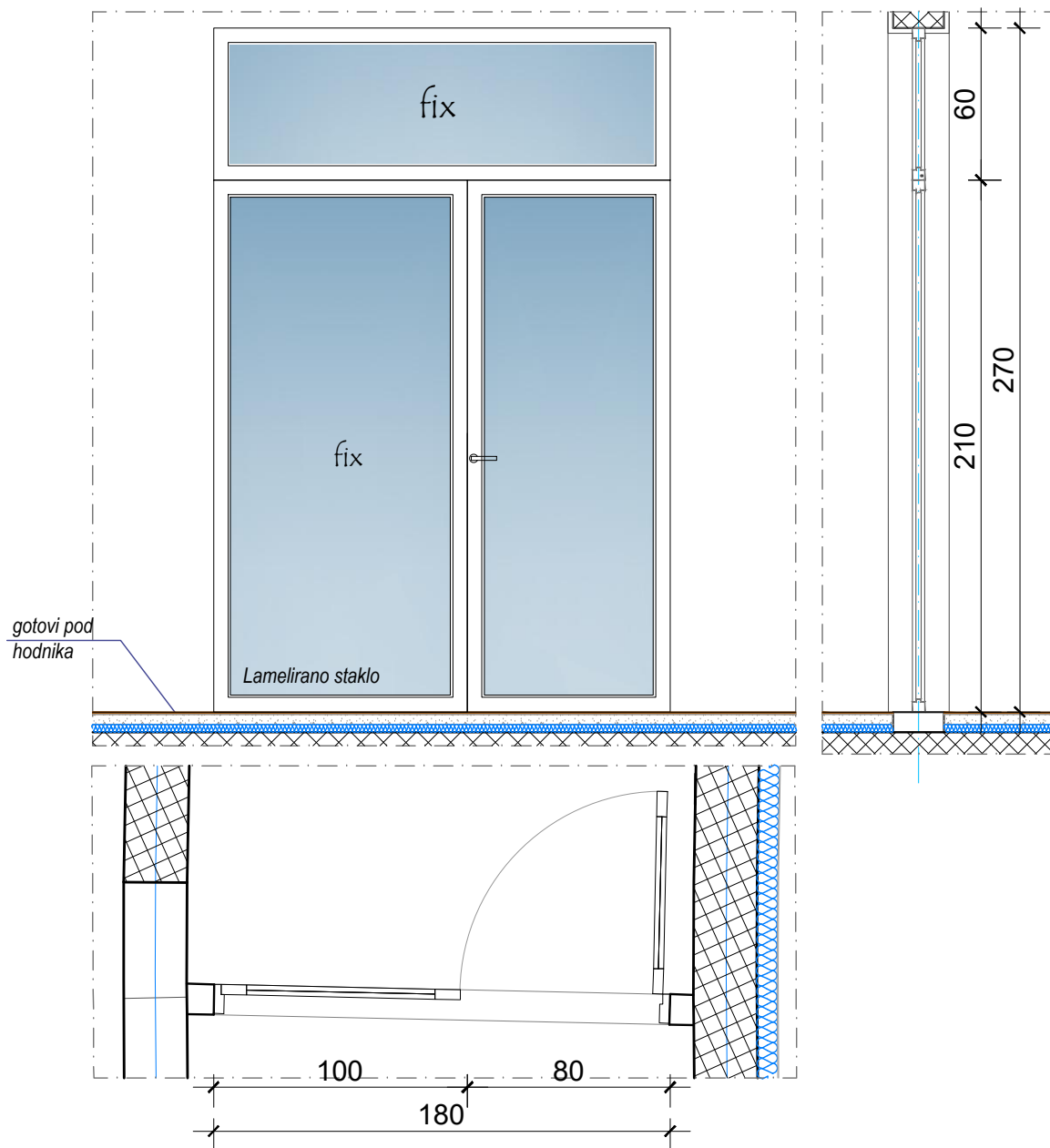


Opis:

- Jednokrlna vrata sa nadsvijetlom, dim.100,0cm x 270,0 (210,0+60,0) cm.
- Vrata i nadsvijetlo su od aluminijumske bravarije bez termoprekida sa ispunom lameliranim staklom obostrano obloženim, debljine 3.3.1.+12mm+3.3.1.
- Boja aluminijumske bravarije je RAL 9007.
- Ugradnja na blind ramu od kutijastih profila zaštićenih antikorozivnim sredstvom.
- Vrata snabdjeti bravom, šarkama, kvakom, kao i dihtung gumom na vezi krila sa štokom.

Napomena: Šeme su crtane gledano sa unutrašnje strane Mjere su u centimetrima. Mjere provjeriti na licu mesta.	LIST BR.	12-P	NAZIV:	Šeme unutrašnjih otvora	STRANA BR.	215
	DATUM:	Novembar 2017.	PROJEKAT:	Dječiji vrtić "Boško Buha"		
	RAZMJERA:	R=1:25	LOKACIJA:	Urbanistička parcela broj 77, DUP-a zona "Centar", definisana kao kat. parc. 1266, KO Rožaje, Opština Rožaje		

Naziv:	Šeme unutrašnjih otvora	Oznaka pozicije:	Q Staklena stijena sa jednokrlnim vratima
Konstrukcija:	Aluminijumski profili bez termoprekida	Podrum:	/
Boja / završna obrada:	Plastifikacija u RAL-u 9007	Prizemlje:	/
Ispuna:	Lamelirano staklo	Sprat:	2 kom
Mjere /cm/:	180,0 x 270,0	Ukupno:	2 kom

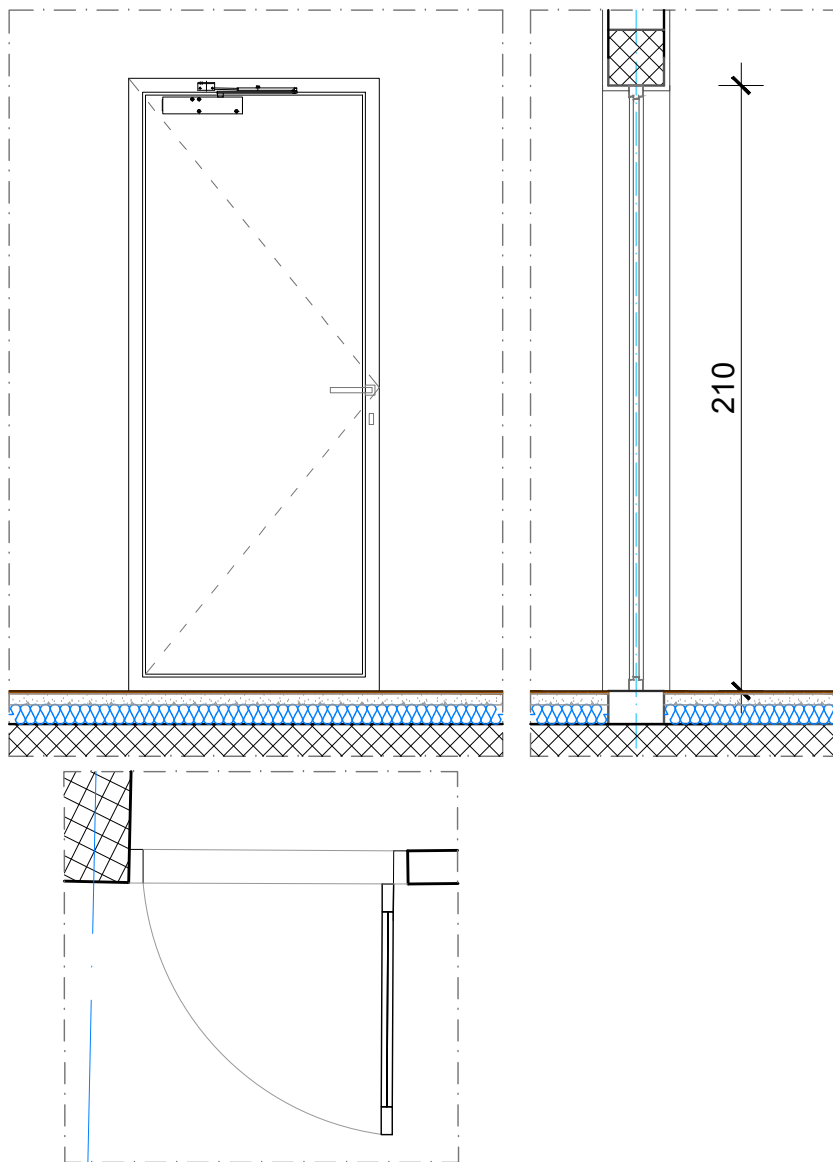


Opis:

- Staklena stijena sa jednokrlnim vratima i nadsvjetlom dim. 180 (80,0+100,0)cm x 270,0 (210,0+ 60,0)cm.
- Staklena stijena i vrata su od aluminijumskih profila bez termoprekida, sa ispunom lameliranim staklom obostrano obloženim, debljine 3.3.1.+12mm+3.3.1.
- Boja aluminijumske bravarije je RAL 9007.
- Ugradnja na blind ramu od kutijastih profila zaštićenih antikorozivnim sredstvom.
- Vrata i prozor snabdjeti bravom, šarkama, kvakom, kao i dihtung gumom na vezi krila sa štokom.

Napomena: Šeme su crtane gledano sa spoljašnje strane Mjere su u centimetrima. Mjere provjeriti na licu mesta.	LIST BR.	NAZIV:	STRANA BR.
	12-Q	Šeme unutrašnjih otvora	216
	DATUM:	PROJEKAT:	
	Novembar 2017.	Dječiji vrtić "Boško Buha"	
	RAZMJERA:	LOKACIJA:	
	R=1:25	Urbanistička parcela broj 77, DUP-a zona "Centar", definisana kao kat. parc. 1266, KO Rožaje, Opština Rožaje	

Naziv:	Šeme unutrašnjih otvora - PP vrata	Oznaka pozicije:	S Jednokrilna protivpožarna vrata
Konstrukcija:	Čelični profili i limovi		
Boja / završna obrada:	Antikorozna zaštita i boja za metal u boji po izboru projektanta	Podrum:	2 kom
		Prizemlje:	/
		Sprat:	/
Ispuna:	Tvrda izolaciona ploča, obostrano obložena bojenim čeličnim limom.		
Mjere /cm/:	100,0 cm x 210,0 cm	Ukupno:	2 kom

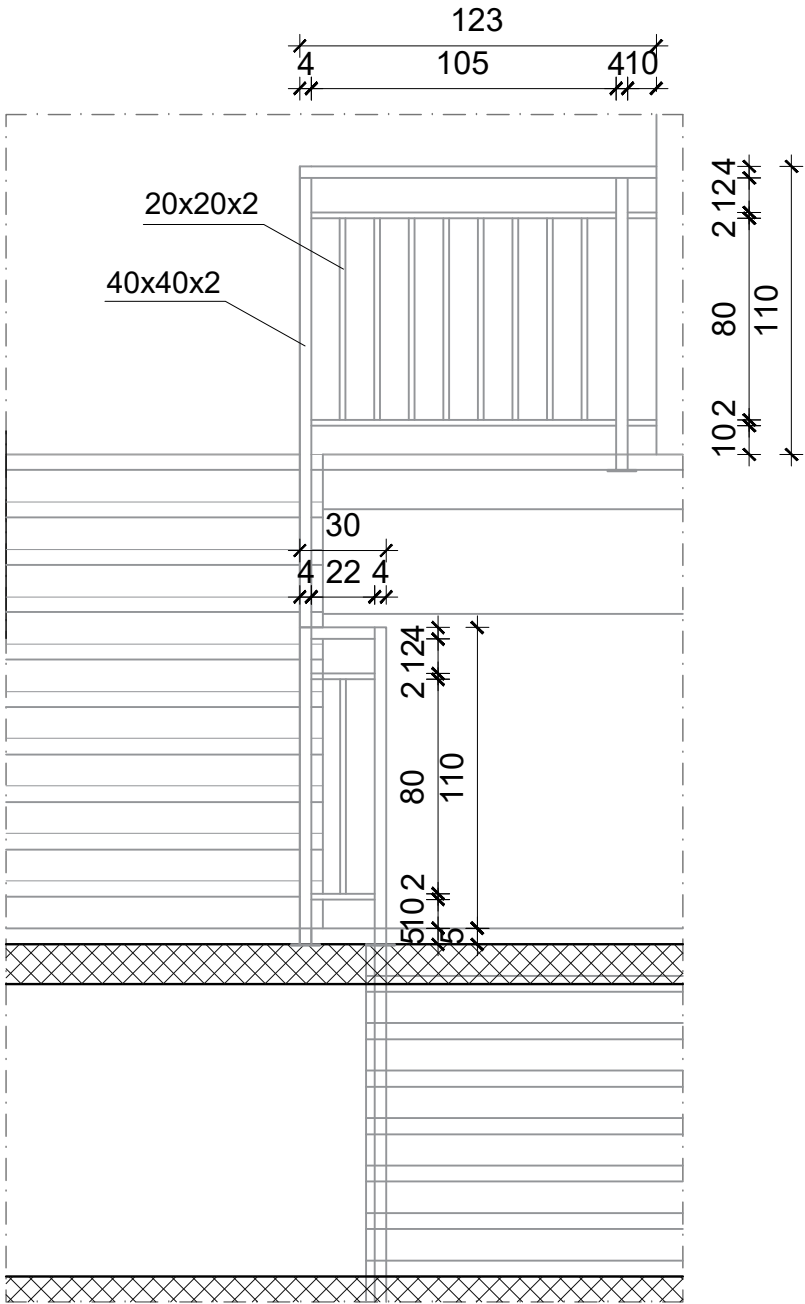
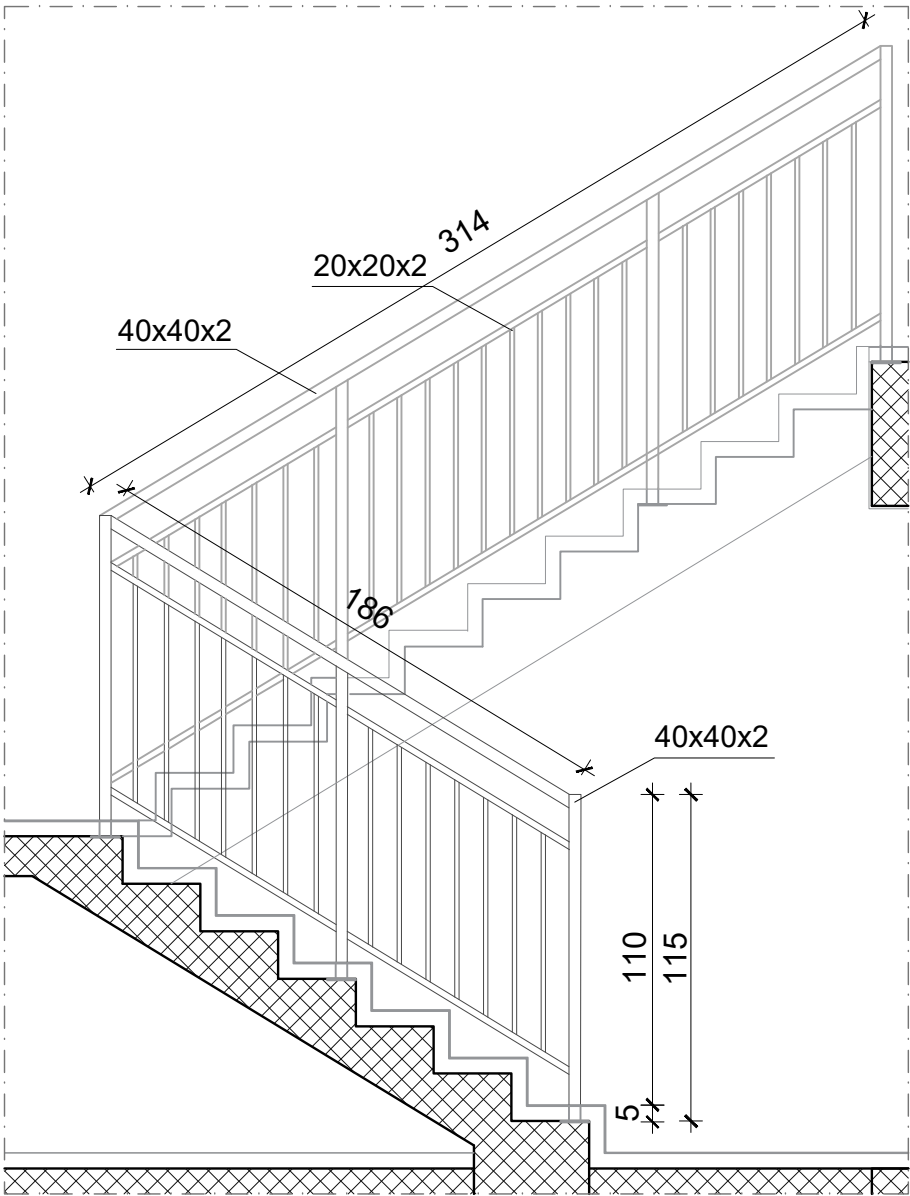


Opis:

- Unutrašnja jednokrilna protivpožarna vrata dim. 100,0cm x 210,0cm, sastoje se iz okvira i krila vrata. Konstrukcija okvira i krila vrata je od čeličnih profila i limova. Vrata su fabrički antikoroziono zaštićena i bojena odgovarajućom bojom za metal.
- Ispuna krila je tvrda izolaciona ploča, obostrano obložena bojenim čeličnim limom.
- Vrata su atestirana i imaju vatrootpornost 90 minuta. Okvir vrata se montira preko odgovarajućih ankera prema uputstvu proizvođača. U slučajevima kada se pojavljuje prostor između okvira i zida prostor se popunjava malterom i zatvara metalnim L profilom u boji vrata. Krilo vrata se otvara oko vertikalne osovine sa 2 ojačane štelujuće šarke. Vrata su snabdevena mehanizmom za samozatvaranje. Snabdevena su bravom sa 3 ključa. Vrata na putu evakuacije imaju bravu bez zaključavanja.
- Kvae, brave i rozetne su iz standardne katalogske proizvodnje isporučioća vrata. Kompletan okov, pribor i dihtung profili su iz standardne katalogske proizvodnje I klase, sa odgovarajućim atestom.

Napomena: Šeme su crtane gledano sa spoljašnje strane Mjere su u centimetrima. Mjere provjeriti na licu mesta.	LIST BR.	12-S	NAZIV:	Šeme unutrašnjih otvora	STRANA BR.	217
	DATUM:	Novembar 2017.	PROJEKAT:	Dječiji vrtić "Boško Buha"		
	RAZMJERA:	R=1:25	LOKACIJA:	Urbanistička parcela broj 77, DUP-a zona "Centar", definisana kao kat. parc. 1266, KO Rožaje, Opština Rožaje		

Naziv:	Šema čelične ograde	Oznaka pozicije:	O Čelična ograda
Konstrukcija:	Hladno oblikovani čelični profili	Podrum:	
Boja / završna obrada:	Po izboru projektanta	Prizemlje:	
Ispuna:	Kutijasti čelični profili	Sprat:	
Mjere /cm/:	58,71 m'	Ukupno:	m'



- Opis:
- Ukupna dužina čelične ograde L=58,71 m'.
 - Stubove ograde i rukohvat izvesti od kutijastih čeličnih profila 40x40x2 a ispunu od vertikalnih elemenata dim. 20x20x2mm sa razmakom od 0,085m.
 - Ogradu za betonsku konstrukciju pričvrstiti preko ankera i anker pločice.
 - Visina ograde od kote gotovog poda je h=110cm.

Napomena:
Šeme su crtane gledano sa unutrašnje strane
Mjere su u centimetrima.
Mjere provjeriti na licu mjesta.

LIST BR. 12-O
DATUM: Novembar 2017.
RAZMJERA: R=1:25

NAZIV: Šema čelične ograde
OBJEKAT: Dječiji vrtić "Boško Buha"
LOKACIJA: Urbanistička parcela broj 77, DUP-a zona "Centar", definisana kao kat. parc. 1266, KO Rožaje, Opština Rožaje